



# Shifting Fields

ShawContract®





A Natural Connection.  
Ever-changing environments.  
Shifting Fields draws inspiration  
from the natural transitions  
between earth, sky and water  
to help create a more balanced  
work environment. One that is as  
connected as it is defined.

Connexion naturelle.  
Environnements en perpétuel changement.  
Shifting Fields s'inspire des transitions  
naturelles entre la terre, le ciel et l'eau pour  
aider à créer un environnement de travail plus  
équilibré, Unifié et défini.

Een Natuurlijke Verbinding.  
Steeds veranderende omgevingen.  
Shifting Fields laat zich inspireren door de  
natuurlijke overgangen tussen aarde, lucht  
en water en creëert zo een evenwichtiger  
werkomgeving. Dit is een werkomgeving die  
even verbonden als gedefinieerd is.

Ein natürlicher Zusammenhang.  
Umgebungen in ständigem Wandel.  
Shifting Fields wird von den natürlichen  
Übergängen zwischen Erde, Himmel  
und Wasser inspiriert. So lässt sich ein  
ausgeglicheneres Arbeitsumfeld schaffen,  
das ebenso zusammenhängend wie auch klar  
abgegrenzt ist.



COVER | EN COUVERTURE | COVER | BEDECKUNG:  
**LANDING (5T471)** IN DESERT (71106) + **LANDING EDGE  
(5T470)** IN DESERT TIDE (71327) + **PLAINS (5T472)** IN TIDE  
(71327) / INSTALLED MONOLITHIC | POSE MONOLITHIQUE  
| GEINSTALLEERD KAMERBREED | VERLEGT IN  
RICHTUNGSGLEICH OHNE VERSATZ



# Spatial perception | Perception spatiale | Ruimtelijke waarneming | Räumliche Wahrnehmung



**Landing.** Small on scale, big on texture. Inspired by stone and earth.

**Landing Edge.** Horizon lines, land and water, grasslands and forests. The transitions that help us connect.

**Landing.** Petit par la taille, grand par la texture. Inspiré par la pierre et la terre.

**Landing Edge.** Lignes d'horizon, terre et eau, prairies et forêts. Des transitions pour mieux se connecter.

**Landing.** Klein van schaal, groot van textuur. Geïnspireerd door steen en aarde.

**Landing Edge.** Horizonlijnen, land en water, graslanden en bossen. Deze overgangen helpen ons verbinden.

**Landing.** Klein im Format, groß bei Textur. Von Stein und Erde inspiriert.

**Landing Edge.** Horizontlinien, Land und Wasser, Wiesen und Wälder. Diese Übergänge erleichtern uns den Kontakt.

LEFT | À GAUCHE | LINKS | LINKS: **LANDING (5T471)** IN PRISTINE (71535) + **LANDING EDGE (5T470)** IN PRISTINE STONE (71595) / INSTALLED MONOLITHIC | INSTALLÉ MONOLITHIQUE | GEÏNSTALLEERD KAMERBREED | VERLEGT IN RICHTUNGSGLEICH OHNE VERSATZ

ABOVE | AU-DESSUS | BOVEN | OBEN: **LANDING EDGE (5T470)** IN PRISTINE EVERGREEN (71334) / INSTALLED RANDOM | POSE ALÉATOIRE | RICHTINGLOOS INSTALLEREN | ZUFÄLLIGE VERLEGUNG





LEFT | À GAUCHE | LINKS | LINKS: **PLAINS (5T472)** IN  
EVERGREEN (71334) + LANDING (5T471) IN PRISTINE  
(71595) + **LANDING EDGE (5T470)** IN PRISTINE  
EVERGREEN (71334) / INSTALLED MONOLITHIC  
| POSE MONOLITHIQUE | GEÏNSTALLEERD  
KAMERBREED | VERLEGT IN RICHTUNGSGLEICH  
OHNE VERSATZ

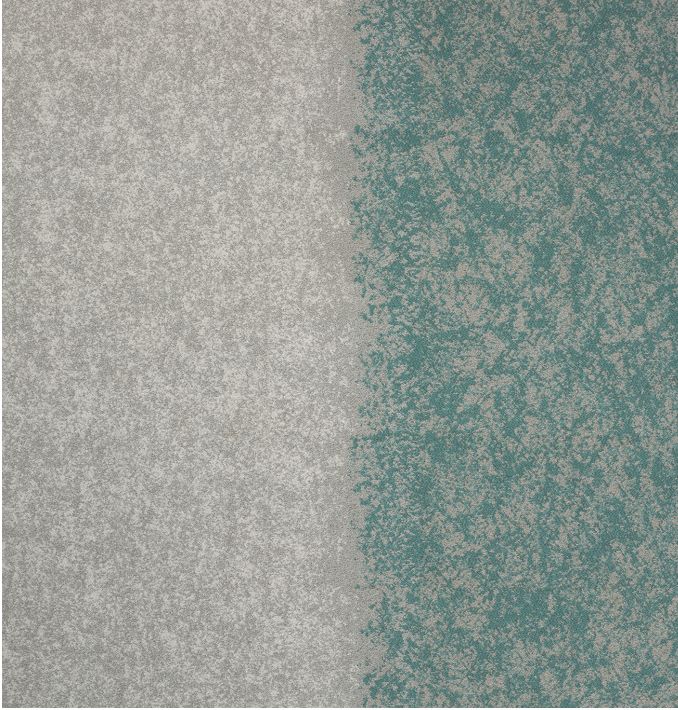
**Plains.** Vast, windswept plains and grasslands form a visual field for a multi-directional, large-scale pattern.

**Plains.** De vastes plaines et prairies battues par les vents forment un champ visuel pour un motif multidirectionnel à grande échelle.

**Plains.** Uitgestrekte, door de wind gezeselde vlaktes en graslanden vormen een visueel veld voor een multidirectioneel, grootschalig patroon.

**Plains.** Weite, vom Wind gepeitschte Ebenen und Weiden bilden ein Blickfeld für ein multidirektionales, großflächiges Muster.

# Idea starters | Inspirations| Ideeën om mee aan de slag te gaan | Inspirationsquellen

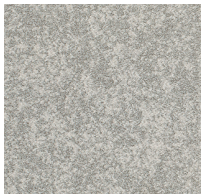


Shown here is a transitional layout using styles Landing, Landing Edge and Plains.

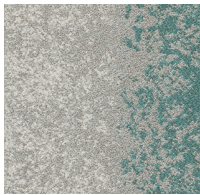
Illustré ici, un agencement de transition utilisant les styles Landing, Landing Edge et Plains.

Hier wordt een overgangsendeling getoond met de stijlen Landing, Landing Edge en Plains.

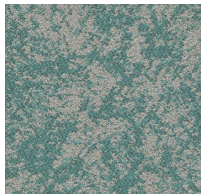
Gezeigt wird hier ein Übergangslayout mit den Styles Landing, Landing Edge und Plains.



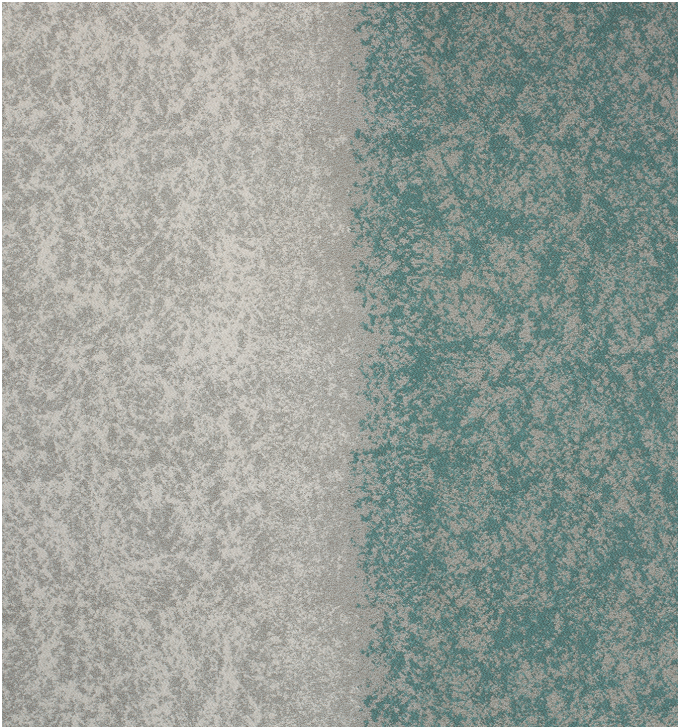
Landing  
Desert  
71106



Landing Edge  
Desert Tide  
71327



Plains  
Tide  
71327

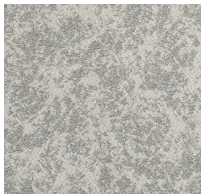


Beautiful transitions can also be created using Plains, Landing edge into Plains.

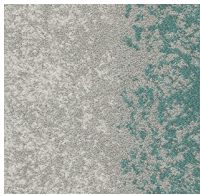
On peut aussi créer de belles transitions en associant Plains, Landing Edge et Plains.

Er kunnen ook mooie overgangen worden gemaakt met Plains, Landing Edge en Plains in combinatie.

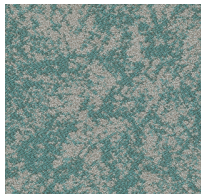
Wunderschöne Übergänge lassen sich auch mit Plains und einer Kombination aus Landing Edge und Plains kreieren. Sie können Abgrenzungs- oder



Plains  
Desert  
71106



Landing Edge  
Desert Tide  
71327



Plains  
Tide  
71327



## Light Reflectance Values and L\*

LRV is a measurement that indicates how much light a surface reflects and how much it absorbs.

Understanding the Light Reflectance Values of surfaces enables interior lighting levels to be optimised and colours to be contrasted.

Designers can use the L\* value for determining lighting levels or the LRV (Y) value to compare the carpet tile colours to edgings and other surface finishes.

## Coefficient de Réflexion Lumineuse et L\*

La LRV (de l'anglais Light Reflectance Value) est un indicateur de la quantité de lumière réfléchié ou absorbée par une surface.

Bien comprendre le coefficient de réflexion lumineuse permet d'optimiser la luminosité et les contrastes de couleurs.

Les décorateurs et designers peuvent utiliser la valeur L\* pour déterminer les niveaux de luminosité ou la LRV (Y) pour comparer les couleurs des dalles de moquette avec celles des bordures et des autres finitions de surface.

## Lichtreflectiewaarden (LRV) en L\*

LRV geeft aan hoeveel licht een oppervlak reflecteert en hoeveel het opneemt.

Een goed inzicht in de lichtreflectiewaarden van de oppervlakken maakt het mogelijk om het verlichtingsniveau van de binnenruimte te optimaliseren en de kleuren te contrasteren.

Ontwerpers kunnen gebruikmaken van de L\*-waarde om de verlichtingsniveaus te bepalen of van de LRV (Y)-waarde om de kleuren van de tapijttegels te vergelijken met randen en andere afwerkingen van de oppervlaktes.

## Lichtreflexionswerte und L\*

Der Lichtreflexionswert, kurz LRV, gibt an, wie viel Licht eine Oberfläche reflektiert und absorbiert.

Unter Beachtung des Lichtreflexionswertes können Innenraumbeleuchtungen ebenso wie die Farbkontraste optimiert werden.

Raumgestalter und Innenarchitekten können mit Hilfe des L\* Wertes die Beleuchtungsstärke bestimmen. Mit Hilfe des LRV (Y) Wertes lassen sich die Farben der Teppichfliesen mit Abschlusskanten und anderen Oberflächenelementen in Beziehung setzen.

## LRV & L\*: Light Reflectance Values

| Indice de réflexion lumineuse | Licht Reflectie Waarde | Lichtreflexionswerts

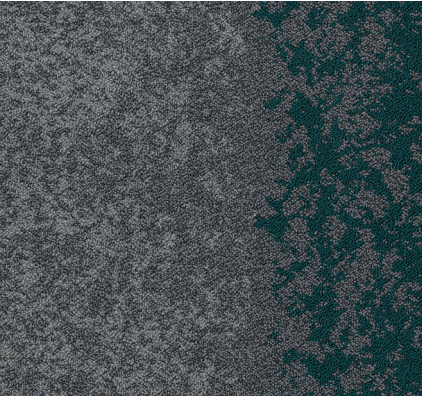
	Colour name Nom de la couleur Kleurnaam Farbbezeichnung	Colour number Numéro de la couleur Kleurnummer Farbnummer	LRV	L*
<b>Landing 5T471</b> Colours available	desert	71106	29.7	61.37
	pristine	71535	17.8	49.27
	remote	71580	13.8	43.99
<b>Landing Edge 5T470</b> Colours available	remote coast	71323	10.4	38.48
	desert tide	71327	27	58.98
	pristine evergreen	71334	13.3	43.28
	remote reservoir	71485	11.8	40.86
	pristine stone	71595	15.3	45.99
	desert sunset	71675	24.5	56.59
<b>Plains 5T472</b> Colours available	desert	71106	32.4	63.71
	coast	71323	7	31.71
	tide	71327	19.2	50.91
	evergreen	71334	7.6	33.13
	reservoir	71485	5.4	27.93
	pristine	71535	21	52.92
	remote	71580	16.5	47.6
	stone	71595	9.3	36.65
	sunset	71675	18.5	50.13

# Swatches at a glance | Échantillons en un coup d'oeil | Patronen in een oogopslag | Verfügbare Farben und Designs auf einen Blick

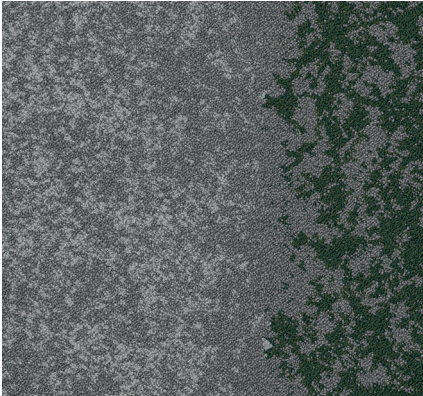
Colours available | Couleurs disponibles | Beschikbare kleuren | Erhältliche Farben:

## Landing Edge tile 5T470

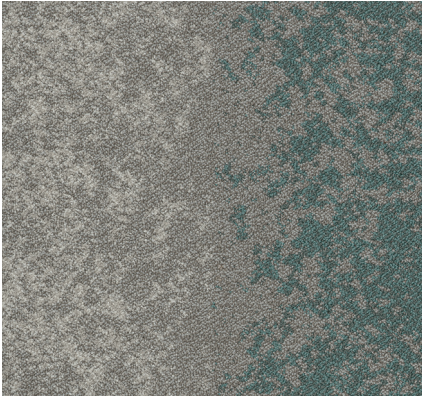
50 x 50 cm



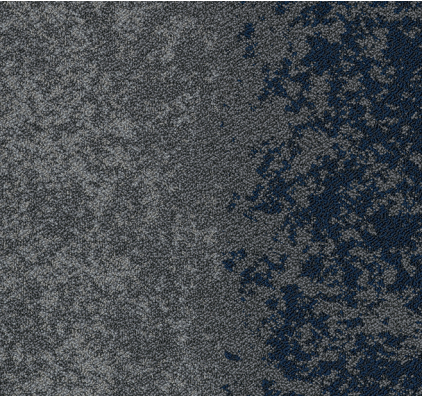
Remote coast 71323



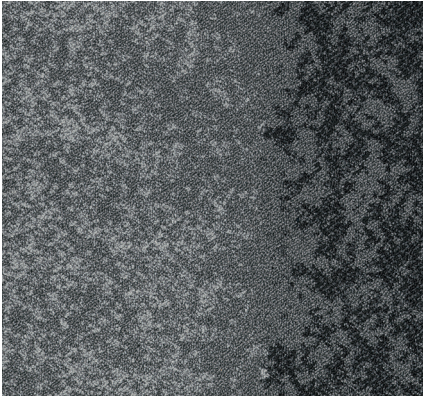
Pristine evergreen 71334



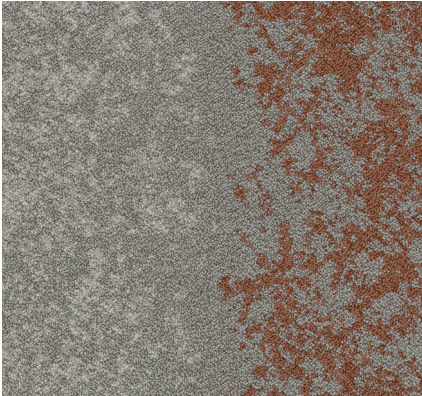
Desert tide 71327



Remote reservoir 71485



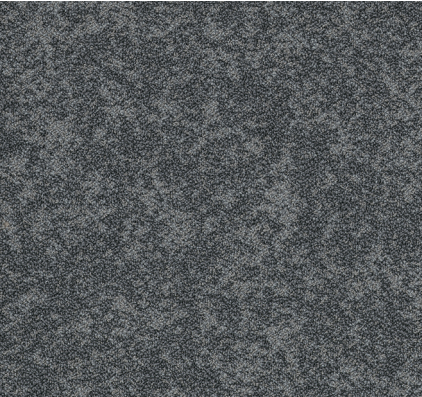
Pristine stone 71595



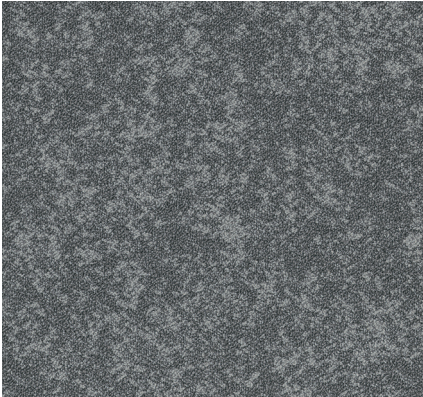
Desert sunset 71675

## Landing tile 5T471

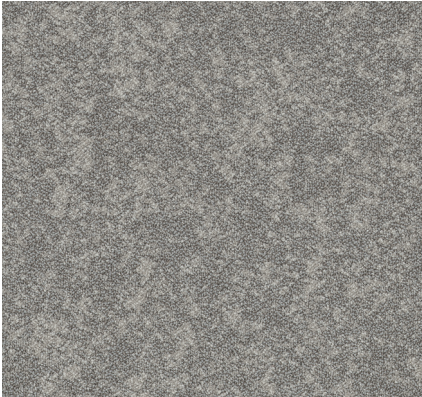
50 x 50 cm



Remote 71580



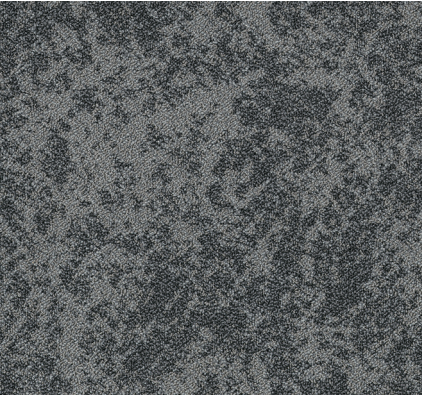
Pristine 71535



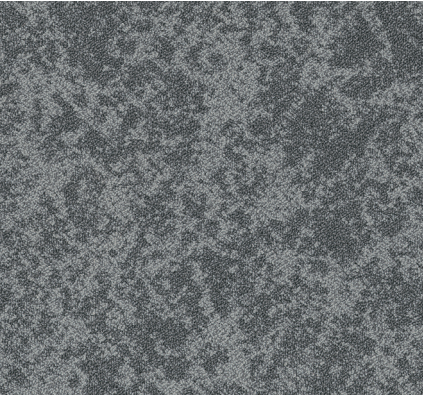
Desert 71106

**Plains tile 5T472**

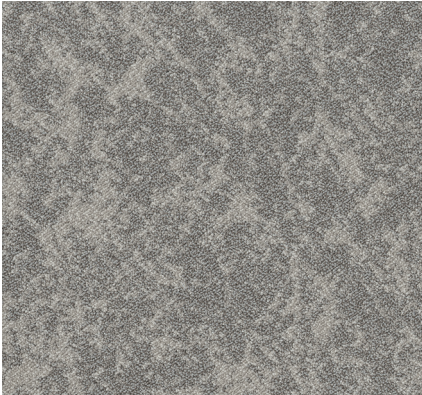
50 x 50 cm



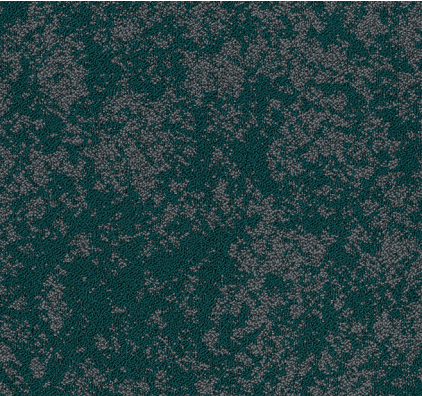
Remote 71580



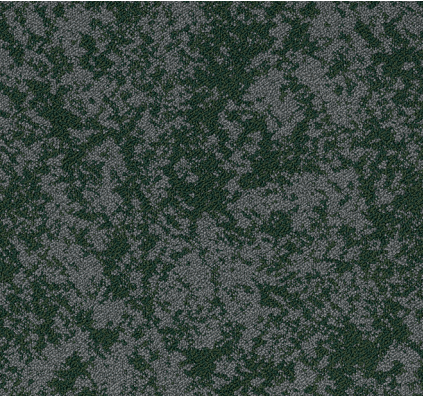
Pristine 71535



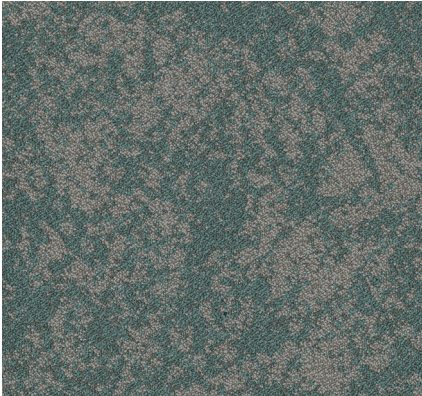
Desert 71106



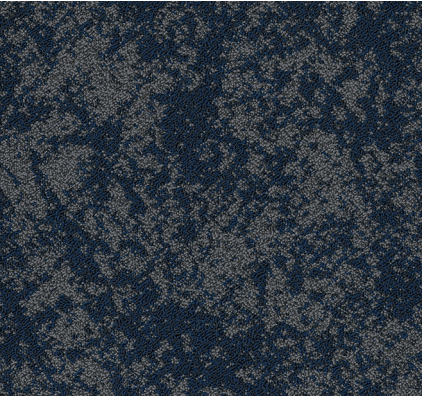
Coast 71323



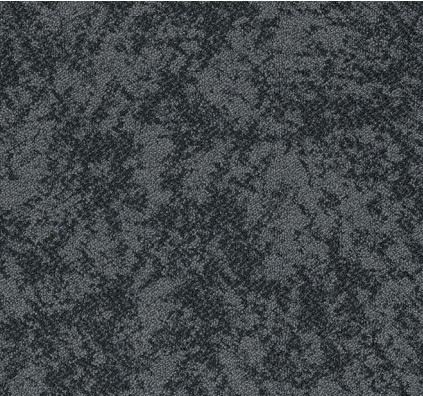
Evergreen 71334



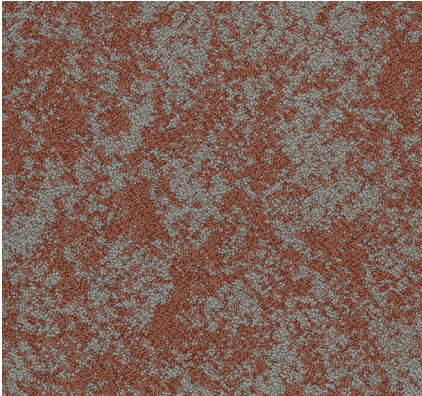
Tide 71327



Reservoir 71485



Stone 71595



Sunset 71675

# Landing edge

Style number | Numéro du style | Stijlnummer | Stilnummer:  
Collection | Collection | Collectie | Kollektion:  
Product type | Type de produit | Producttype | Produkttyp:

**5T470**  
**Shifting Fields**  
**Carpet tile**

## Construction

Standard

## Data + Performance

### Type of manufacture

Type de fabrication | Fabricagemethode | Herstellungsverfahren:

ISO 2424

**Tufted 1/10" / 39.4 per 10cm** | 39,4 par 10 cm | Getuft 1/10" / 39,4 per 10 cm | Getuftet 1/10" / 39,4 pro 10 cm

### Aspect

Aspect | Zijkant | Oberflächengestaltung:

ISO 2424

**Multi-level pattern loop** | Multi-structure bouclé | Meerlaags patroonherhaling | Strukturierte Schlinge

### Dye method

Méthode de coloration | Verfmethode | Färbemethode:

**100% solution dyed** | 100% teint masse | 100% oplossing geverfd | 100% spritzdüsengefärbt

### Dimensions

Dimensions | Dimensies | Abmessungen:

EN 994

**50 x 50 cm**  
**20 tiles (5 m<sup>2</sup>) per box** | 20 dalles (5 m<sup>2</sup>) par carton | 20 tegels (5 m<sup>2</sup>) per doos | 20 Fliesen (5 m<sup>2</sup>) pro Karton

### Primary backing

1er dossier | Drager | Trägergewebe:

ISO 2424

**PET non-woven** | PET non tissé | Gebonden PET | PET-Spinnvlies

### Secondary backing

2ème dossier | Rug | Rückenaustrüstung:

ISO 2424

**Taskworx® | Polymer Modified Bitumen** | Bitume modifié par polymère | Polymeergemodificeerd bitumen | Polymermodifiziertes Bitumen  
**75% recycled content**

### Pile fibre composition

Composition de la fibre | Poolmateriaal | Polnutschicht:

ISO 2424

**EcoSolution Q100® - polyamide 6**  
**100% recycled content**

### Total thickness

Epaisseur totale | Totale dikte | Gesamtdicke:

ISO 1765

**7.4 mm**

### Effective pile thickness

Epaisseur du velours | Effectieve pooldikte | Poldicke:

ISO 1766

**2.4 mm**

### Total mass

Poids total | Totale massa | Gesamtgewicht:

ISO 8543

**4472 g/m<sup>2</sup>**

### Nominal total pile mass

Poids total du velours | Nominale totale poolmassa | Poleinsatzgewicht:

ISO 2424

**746 g/m<sup>2</sup>**

### Effective pile mass

Poids du velours utile | Effectieve poolmassa | Polnutschichtgewicht:

ISO 8543

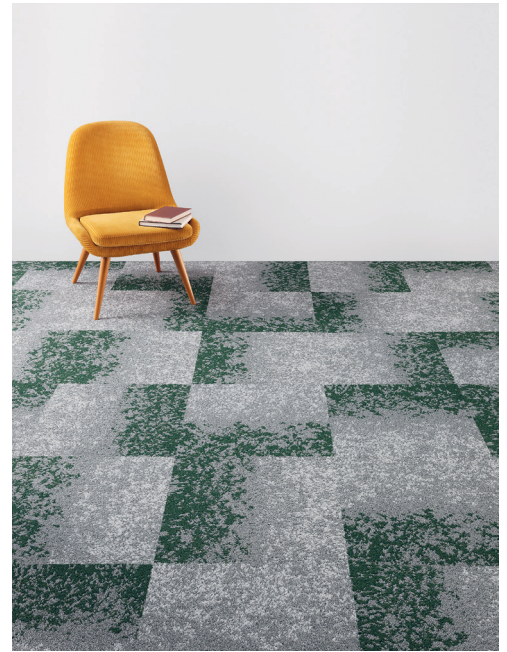
**283 g/m<sup>2</sup>**

### Pile density

Densité du velours | Pooldichtheid | Polrohndichte:

ISO 8543

**0.116 g/cm<sup>3</sup>**



**For detailed warranty information and the most accurate information on the recycle content please visit [shawcontract.com](http://shawcontract.com)**  
Pour plus de détails sur les garanties et plus d'information sur le contenu recyclé rendez-vous sur [shawcontract.com](http://shawcontract.com)  
Voor meer informatie over de garantie en voor de meest recente informatie over recycling, ga naar [shawcontract.com](http://shawcontract.com)  
Detaillierte Informationen über Gewährleistungen und den genauen Recyclinganteil finden Sie unter [shawcontract.com](http://shawcontract.com)



### Recommended installation methods

Méthodes d'installation conseillées | Advies tapijttegels leggen | Empfohlene Installationsmethoden



Monolithic



Quarter turn



Random



26db

0.15 aw

London +44 (0) 20 7961 4120 | Paris +33 (0) 1 81 22 44 39 | Dubai +971 4 584 6956 | Oosterhout +31 20 2620955

<p><b>22</b> EU.DOP/0493/CPR/0621/0422/BT</p> <p>Oosterhout Showroom Vaartweg 10, 4905 BL Netherlands (NLD) Notified Body 0493</p>	<p><b>22</b> UK.DOP/0338/CPR/1220/0422/BT</p> <p>Blackadde Road Industrial Estate, Sanquhar, DG4 6DB, UK Approved Body 0338</p>
	<p>EN 14041:2004/AC 2006</p> <p>For use as an indoor floor covering as specified by the manufacturer</p>

Specifications are subject to nominal manufacturing variances. Material supply and/or manufacturing processes may necessitate specification changes without notice. Visit [shawcontract.com](http://shawcontract.com) for more information.

L'approvisionnement des matériaux et/ou les procédés de fabrication peuvent nécessiter des modifications de caractéristiques sans avertissement. Pour plus d'informations, veuillez vous rendre sur [shawcontract.com](http://shawcontract.com)

Specificaties voor de levering van materialen en/of productieprocessen kunnen indien nodig zonder voorafgaande kennisgeving worden gewijzigd. Ga naar [shawcontract.com](http://shawcontract.com) voor meer informatie.

Die Spezifikationen unterliegen den nominalen Fertigungsschwankungen. Materialversorgungs- und/oder Fertigungsprozesse können ohne Vorankündigung zu Spezifikationsänderungen führen. Weitere Informationen finden Sie unter [shawcontract.com](http://shawcontract.com)

# Landing

Style number | Numéro du style | Stijlnummer | Stilnummer:  
Collection | Collection | Collectie | Kollektion:  
Product type | Type de produit | Producttype | Produkttyp:

**5T471**  
**Shifting Fields**  
**Carpet tile**

## Construction

Standard

## Data + Performance

### Type of manufacture

Type de fabrication | Fabricagemethode | Herstellungsverfahren:

ISO 2424

**Tufted 1/10" / 39.4 per 10cm** | 39,4 par 10 cm | Getuft 1/10" / 39,4 per 10 cm | Getuftet 1/10" / 39,4 pro 10 cm

### Aspect

Aspect | Zijkant | Oberflächengestaltung:

ISO 2424

**Multi-level pattern loop** | Multi-structure bouclé | Meerlaags patroonherhaling | Strukturierte Schlinge

### Dye method

Méthode de coloration | Verfmethode | Färbemethode:

**100% solution dyed** | 100% teint masse | 100% oplossing geveerd | 100% spritzdüsengefärbt

### Dimensions

Dimensions | Dimensies | Abmessungen:

EN 994

**50 x 50 cm**  
**20 tiles (5 m<sup>2</sup>) per box** | 20 dalles (5 m<sup>2</sup>) par carton | 20 tegels (5 m<sup>2</sup>) per doos | 20 Fliesen (5 m<sup>2</sup>) pro Karton

### Primary backing

1er dossier | Drager | Trägergewebe:

ISO 2424

**PET non-woven** | PET non tissé | Gebonden PET | PET-Spinnvlies

### Secondary backing

2ème dossier | Rug | Rückenaustrüstung:

ISO 2424

**Taskworx® | Polymer Modified Bitumen** | Bitume modifié par polymère | Polymeergemodificeerd bitumen | Polymermodifiziertes Bitumen  
**75% recycled content**

### Pile fibre composition

Composition de la fibre | Poolmateriaal | Polnutschicht:

ISO 2424

**EcoSolution Q100® - polyamide 6**  
**100% recycled content**

### Total thickness

Epaisseur totale | Totale dikte | Gesamtdicke:

ISO 1765

**7.1 mm**

### Effective pile thickness

Epaisseur du velours | Effectieve pooldikte | Poldicke:

ISO 1766

**2.2 mm**

### Total mass

Poids total | Totale massa | Gesamtgewicht:

ISO 8543

**4582 g/m<sup>2</sup>**

### Nominal total pile mass

Poids total du velours | Nominale totale poolmassa | Poleinsatzgewicht:

ISO 2424

**746 g/m<sup>2</sup>**

### Effective pile mass

Poids du velours utile | Effectieve poolmassa | Polnutschichtgewicht:

ISO 8543

**268 g/m<sup>2</sup>**

### Pile density

Densité du velours | Pooldichtheid | Polrohndichte:

ISO 8543

**0.119 g/cm<sup>3</sup>**



**For detailed warranty information and the most accurate information on the recycle content please visit [shawcontract.com](http://shawcontract.com)**  
Pour plus de détails sur les garanties et plus d'information sur le contenu recyclé rendez-vous sur [shawcontract.com](http://shawcontract.com)  
Voor meer informatie over de garantie en voor de meest recente informatie over recycling, ga naar [shawcontract.com](http://shawcontract.com)  
Detaillierte Informationen über Gewährleistungen und den genauen Recyclinganteil finden Sie unter [shawcontract.com](http://shawcontract.com)



## Recommended installation methods

Méthodes d'installation conseillées | Advies tapijttegels leggen | Empfohlene Installationsmethoden



Monolithic



Quarter turn



Ashlar



Brick



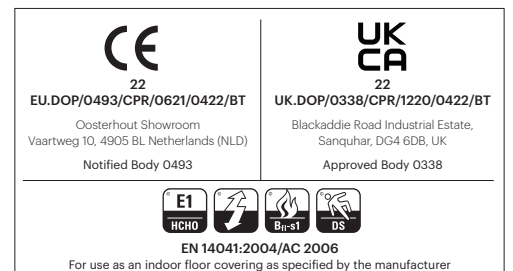
Random



26db

0.15 aw

London +44 (0) 20 7961 4120 | Paris +33 (0) 1 81 22 44 39 | Dubai +971 4 584 6956 | Oosterhout +31 20 2620955



Specifications are subject to nominal manufacturing variances. Material supply and/or manufacturing processes may necessitate specification changes without notice. Visit [shawcontract.com](http://shawcontract.com) for more information.

L'approvisionnement des matériaux et/ou les procédés de fabrication peuvent nécessiter des modifications de caractéristiques sans avertissement. Pour plus d'informations, veuillez vous rendre sur [shawcontract.com](http://shawcontract.com)

Specificaties voor de levering van materialen en/of productieprocessen kunnen indien nodig zonder voorafgaande kennisgeving worden gewijzigd. Ga naar [shawcontract.com](http://shawcontract.com) voor meer informatie.

Die Spezifikationen unterliegen den nominalen Fertigungsschwankungen. Materialversorgungs- und/oder Fertigungsprozesse können ohne Vorankündigung zu Spezifikationsänderungen führen. Weitere Informationen finden Sie unter [shawcontract.com](http://shawcontract.com)

# Plains

Style number | Numéro du style | Stijlnummer | Stilnummer:  
Collection | Collection | Collectie | Kollektion:  
Product type | Type de produit | Producttype | Produkttyp:

**5T472**  
**Shifting Fields**  
**Carpet tile**

## Construction

Standard

## Data + Performance

### Type of manufacture

Type de fabrication | Fabricagemetode | Herstellungsverfahren:

ISO 2424

**Tufted 1/10" / 39.4 per 10cm** | 39,4 par 10 cm | Getuft 1/10" / 39,4 per 10 cm | Getuftet 1/10" / 39,4 pro 10 cm

### Aspect

Aspect | Zijkant | Oberflächengestaltung:

ISO 2424

**Multi-level pattern loop** | Multi-structure bouclé | Meerlaags patroonherhaling | Strukturierte Schlinge

### Dye method

Méthode de coloration | Verfmethode | Färbemethode:

**100% solution dyed** | 100% teint masse | 100% oplossing geveerd | 100% spritzdüsengefärbt

### Dimensions

Dimensions | Dimensies | Abmessungen:

EN 994

**50 x 50 cm**  
**20 tiles (5 m<sup>2</sup>) per box** | 20 dalles (5 m<sup>2</sup>) par carton | 20 tegels (5 m<sup>2</sup>) per doos | 20 Fliesen (5 m<sup>2</sup>) pro Karton

### Primary backing

1er dossier | Drager | Trägergewebe:

ISO 2424

**PET non-woven** | PET non tissé | Gebonden PET | PET-Spinnvlies

### Secondary backing

2ème dossier | Rug | Rückenaustrüstung:

ISO 2424

**Taskworx® | Polymer Modifield Bitumen** | Bitume modifié par polymère | Polymeergemodificeerd bitumen | Polymermodifiziertes Bitumen  
**75% recycled content**

### Pile fibre composition

Composition de la fibre | Poolmateriaal | Polnutschicht:

ISO 2424

**EcoSolution Q100® - polyamide 6**  
**100% recycled content**

### Total thickness

Epaisseur totale | Totale dikte | Gesamtdicke:

ISO 1765

**7.3 mm**

### Effective pile thickness

Epaisseur du velours | Effectieve pooldikte | Poldicke:

ISO 1766

**2.3 mm**

### Total mass

Poids total | Totale massa | Gesamtgewicht:

ISO 8543

**4595 g/m<sup>2</sup>**

### Nominal total pile mass

Poids total du velours | Nominale totale poolmassa | Poleinsatzgewicht:

ISO 2424

**746 g/m<sup>2</sup>**

### Effective pile mass

Poids du velours utile | Effectieve poolmassa | Polnutschichtgewicht:

ISO 8543

**276 g/m<sup>2</sup>**

### Pile density

Densité du velours | Pooldichtheid | Polrohndichte:

ISO 8543

**0.122 g/cm<sup>3</sup>**



**For detailed warranty information and the most accurate information on the recycle content please visit [shawcontract.com](http://shawcontract.com)**  
Pour plus de détails sur les garanties et plus d'information sur le contenu recyclé rendez-vous sur [shawcontract.com](http://shawcontract.com)  
Voor meer informatie over de garantie en voor de meest recente informatie over recycling, ga naar [shawcontract.com](http://shawcontract.com)  
Detaillierte Informationen über Gewährleistungen und den genauen Recyclinganteil finden Sie unter [shawcontract.com](http://shawcontract.com)



## Recommended installation methods

Méthodes d'installation conseillées | Advies tapijttegels leggen | Empfohlene Installationsmethoden



Monolithic



Quarter turn



Ashlar



Brick



Random



26db

0.15 aw

London +44 (0) 20 7961 4120 | Paris +33 (0) 1 81 22 44 39 | Dubai +971 4 584 6956 | Oosterhout +31 20 2620955

 <b>22</b> EU.DOP/0493/CPR/0621/0422/BT Oosterhout Showroom Vaartweg 10, 4905 BL Netherlands (NLD) Notified Body 0493	 <b>22</b> UK.DOP/0338/CPR/1220/0422/BT Blackadde Road Industrial Estate, Sanquhar, DG4 6DB, UK Approved Body 0338
   	<b>EN 14041:2004/AC 2006</b> For use as an indoor floor covering as specified by the manufacturer

Specifications are subject to nominal manufacturing variances. Material supply and/or manufacturing processes may necessitate specification changes without notice. Visit [shawcontract.com](http://shawcontract.com) for more information.

L'approvisionnement des matériaux et/ou les procédés de fabrication peuvent nécessiter des modifications de caractéristiques sans avertissement. Pour plus d'informations, veuillez vous rendre sur [shawcontract.com](http://shawcontract.com)

Specificaties voor de levering van materialen en/of productieprocessen kunnen indien nodig zonder voorafgaande kennisgeving worden gewijzigd. Ga naar [shawcontract.com](http://shawcontract.com) voor meer informatie.

Die Spezifikationen unterliegen den nominalen Fertigungsschwankungen. Materialversorgungs- und/oder Fertigungsprozesse können ohne Vorankündigung zu Spezifikationsänderungen führen. Weitere Informationen finden Sie unter [shawcontract.com](http://shawcontract.com)

# Circular Design



## Carbon neutral manufacturing

All Shaw Contract carpet tiles are manufactured in facilities that are 100% carbon-neutral.

## Carbon neutral manufacturing

Toutes les dalles de moquette Shaw sont produites dans des installations 100% neutres en carbone.

## Koolstofneutrale productie

Alle Shaw Contract tapijttegels worden vervaardigd in fabrieken die 100% koolstofneutraal zijn.

## CO2-neutrale Herstellung

Alle Teppichfliesen von Shaw Contract werden in Fabriken hergestellt, die 100% CO2-neutral sind.



## EcoSolution Q100™ Fibre

Manufactured with Shaw's EcoSolution Q100™ nylon fibre - 100% recycled content.

## EcoSolution Q100™ Fibre

Fabriqué avec la fibre de nylon EcoSolution Q100™ - un produit 100% recyclé de Shaw.

## EcoSolution Q100™ Fibre

Vervaardigd met Shaw's EcoSolution Q100™ nylonvezel - 100% gerecycleerd materiaal.

## EcoSolution Q100™ Fibre

Hergestellt mit Shaws EcoSolution Q100™-Nylonfaser - 100% recyceltes Material



## Material Innovation

We are committed to innovative sustainable solutions. Our TaskWorx™ backing contains 75% recycled content. Our ComfortWorx™ backing uses 90% post-consumer PET bottles.

## Innovation matérielle

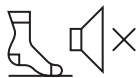
Nous proposons des solutions durables innovantes, c'est notre engagement. Notre sous-couche TaskWorx™ contient 75% de matière recyclée. Notre sous-couche ComfortWorx™ utilise 90% de bouteilles PET post-consommation.

## Materiaalinnovatie

Wij gaan steeds op zoek naar innovatieve, duurzame oplossingen. Onze TaskWorx™-backing bevat 75% gerecycled materiaal. Onze ComfortWorx™-backing bestaat voor 90% uit gebruikte PET-flessen.

## Materialinnovation

Wir sind stets auf der Suche nach innovativen, nachhaltigen Lösungen. Unser TaskWorx™-Backing enthält 75% recyceltes Material. Unser ComfortWorx™-Backing besteht zu 90% aus gebrauchten PET-Flaschen.



## Available on ComfortWorx™

These styles are available on our ComfortWorx™ backing that provides a solution for both acoustic and underfoot comfort.

## Disponible sur ComfortWorx™

Ces styles sont disponibles sur notre sous-couche ComfortWorx™, qui allie confort acoustique et confort des pieds.

## Beschikbaar op ComfortWorx™

Deze stijlen zijn verkrijgbaar op onze ComfortWorx™ backing. Die biedt een oplossing voor zowel het akoestisch comfort als het comfort onder de voeten.

## Erhältlich auf ComfortWorx™

Diese Stile sind auf unserem ComfortWorx™-Backing erhältlich. Es bietet eine Lösung für Komfort bei der Akustik wie auch unter den Füßen.



## Indoor Air Quality

This product is Indoor Air Comfort Gold certified for low-emitting products and demonstrates our focus on quality and contribution to a healthy indoor environment.

## Indoor Air Quality

Ce produit a la certification Air Comfort Gold pour les produits à faibles émissions. Il illustre notre souci de la qualité et notre volonté de contribuer à un environnement intérieur sain.

## Indoor Air Quality

Dit product is Indoor Air Comfort Gold-gecertificeerd voor producten met een lage uitstoot. Het illustreert onze focus op kwaliteit en onze bijdrage aan een gezond binnenmilieu.

## Raumluftqualität

Dieses Produkt ist mit dem Label Indoor Air Comfort Gold für emissionsarme Produkte zertifiziert. Es illustriert unseren Fokus auf Qualität und unseren Beitrag zu einem gesunden Raumklima.



## Take-back scheme

Re-use and recycling are part of our re[TURN]™ reclamation programme for EMEA.

## Programme de reprise

La réutilisation et le recyclage font partie de notre programme de récupération re[TURN]™ pour la région EMEA.

## Terugnameprogramma

Hergebruik en recycling maken deel uit van ons re[TURN]™ terugvorderingsprogramma voor EMEA.

## Rücknahmesystem

Wiederverwendung und Recycling sind Teil unseres re[TURN]™-Rückgewinnungsprogramms für EMEA.

Find out more at [shawcontract.com](http://shawcontract.com)

Pour en savoir plus, consultez le site [shawcontract.com](http://shawcontract.com)

Ontdek meer op [shawcontract.com](http://shawcontract.com)

Erfahren Sie mehr unter [shawcontract.com](http://shawcontract.com)



## ShawContract®

London +44 (0) 20 7961 4120 | Paris +33 (0) 1 81 22 44 39 | Dubai +971 4 584 6956 | Oosterhout +31 20 2620955  
UK: [infouk@shawcontract.com](mailto:infouk@shawcontract.com) | France: [infofr@shawcontract.com](mailto:infofr@shawcontract.com) | Middle East/Africa: [infoMEA@shawcontract.com](mailto:infoMEA@shawcontract.com) | Netherlands: [infoNL@shawcontract.com](mailto:infoNL@shawcontract.com)

Corporate Headquarters +1 800 257 7429 | +1 706 532 7984 | Atlanta +1 404 853 7429 | Bangalore +080 6773 0202 | Beijing +86 10 6568 5881  
Chicago +1 312 467 1331 | Hong Kong +852 2623 0371 | Latin America (Miami) +1 305 827 8912 | Los Angeles +1 800 233 1614 | Melbourne +61 3 9939 8543  
Mexico City +55 5010 7600 | Nantong +86 400 800 7429 | New York +1 212 953 7429 | San Francisco +1 415 955 1920 | Santiago +562 2431 5000 x 550  
São Paulo +55 11 3071 1702 | Shanghai +86 21 3338 4000 | Singapore +65 6733 1811 | Sydney +61 2 8065 1901

[shawcontract.com](http://shawcontract.com)