





GRAPH (5T227) IN SUSSEX GREY (26535) + FLINT (26505) / INSTALLED MONOLITHIC | INSTALLÉ MONOLITHIQUE | GEÏNSTALLEERD KAMERBREED | VERLEGT IN RICHTUNGSGLEICH OHNE VERSATZ



ROAM (5T228) IN GREY MIST (26481) + SHADOW (26557) + FLINT (26505) / INSTALLED ASHLAR | INSTALLÉ RECOUVREMENT | GEÏNSTALLEERD ASHLAR | VERLEGT IN RICHTUNGSGLEICH MIT VERSATZ





ROAM (5T228) IN STONEGATE (26760) / INSTALLED HERRINGBONE | INSTALLÉ EN CHEVRONS | GEÏNSTALLEERD VISGRAAT | VERLEGT IN FISCHGRÄTMUSTER



NOOK (5T229) IN FLINT (26505) / INSTALLED MONOLITHIC | INSTALLÉ MONOLITHIQUE | GEÏNSTALLEERD KAMERBREED | VERLEGT IN RICHTUNGSGLEICH OHNE VERSATZ

BACK COVER | QUATRIÈME DE COUVERTURE | ACHTERZIJDE | RÜCKSEITE: **NOOK (5T229)** IN FLINT (26505) (CORRIDOR | COULOIR | HAL | FLUR) + COBBLESTONE (26515) / INSTALLED MONOLITHIC | INSTALLÉ MONOLITHIQUE | GEÏNSTALLEERD KAMERBREED | VERLEGT IN RICHTUNGSGLEICH OHNE VERSATZ

COVER | EN COUVERTURE | COVER | BEDECKUNG: **ROAM (5T228)** IN STONEGATE (26760) / INSTALLED HERRINGBONE | INSTALLÉ EN CHEVRONS | GEÏNSTALLEERD VISGRAAT | VERLEGT IN FISCHGRÄTMUSTER

With Rapid Select, from Shaw Contract, you have a choice of specially edited, influential styles and colours that meet the demand of modern, functional, commercial interiors.

The ideal flooring choice for quick turnaround projects without compromising on quality, performance or design.

Rapid Select, de Shaw Contract, propose un choix de styles et couleurs tendances spécialement développés pour satisfaire les demandes d'intérieurs modernes, fonctionnels et professionnels.

C'est le choix de revêtement de sol idéal, pour réaliser des projets rapidement, sans faire aucune concession sur la qualité, la performance ou le design.

Met Rapid Select van Shaw Contract kunt u kiezen uit speciaal bewerkte, invloedrijke stijlen en kleuren die voldoen aan de vraag van moderne, functionele, commerciële interieurs.

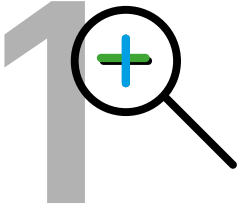
Dit is de ideale vloerbedekking voor snelle doorloopgebieden zonder concessies te doen aan kwaliteit, prestaties of design.

Mit Rapid Select von Shaw Contract haben Sie eine Auswahl speziell abgestimmter, wirkungsvoller Stile und Farben, welche die Anforderungen moderner, funktioneller, kommerzieller Inneneinrichtungen erfüllen.

Der ideale Bodenbelag für Projekte mit wenig Zeit zur Realisierung ohne Kompromiss bei Qualität, Leistung oder Design.

Project images courtesy of AGK Yer Kaplamalari / AGK Floor Coverings.

With Rapid Select you can complete your project in 3 easy steps.
Avec rapid select c'est facile: 3 etapes pour completez votre projet.
Met Rapid Select voltooit u uw project in drie eenvoudige stappen.
Mit Rapid Select können Sie Ihr Projekt in 3 einfachen Schritten fertig stellen.



Choose the look

Create the look you want to achieve with 2 carpet tile shapes and 3 styles.

Choisissez votre design

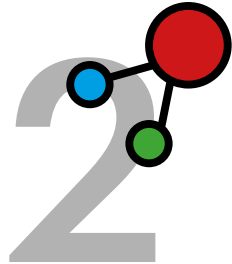
Créez le design que vous souhaitez grâce à ses 2 formats de dalles de moquette et ses 3 styles.

Kies de uitstraling

Creëer de uitstraling die u wilt bereiken met 2 tapijttegelmatten en 3 stijlen.

Wählen Sie den Look

Kreieren Sie den gewünschten Look mit 2 Teppichfliesenformaten und 3 Stilen.



Select your colour

A solution to complement a whole range of commercial interior schemes with colour choices.

Sélectionnez vos coloris

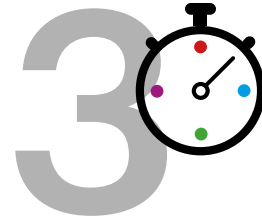
Une solution qui, grâce à ses coloris, vient compléter une large gamme de produits destinés à l'agencement des bureaux.

Kies uw kleur

Een oplossing als aanvulling op een hele reeks commerciële interieurschema's.

Wählen Sie Ihre Farbe

Eine Lösung zur Ergänzung einer ganzen Reihe von kommerziellen Inneneinrichtungen.



Quick-service option

A special service delivery option – 24 hour dispatch* on receipt of order acknowledgement.

Option « Quick service »

Un service de livraison spécial est disponible en option – Expédition en 24 heures* à réception de la commande.

Quick service optie

Een speciale servicelevering - 24-uurs verzending* na ontvangst van de orderbevestiging.

Option Schnellservice

Eine besondere Lieferserviceoption - 24 Stunden-Versand* nach Erhalt der Auftragsbestätigung.

Terms and conditions of 24 hour order dispatch. *Rapid Select is available for dispatch in 24 hours, subject to the following conditions: Available to Shaw Contract account holders only, Dispatch is subject to stock levels. Shaw Contract must be in receipt of full and final order details. 24 hours does not apply over a weekend or national holiday, Maximum orders of 600 m².

Modalités d'expédition des commandes en 24 heures. *Rapid Select est disponible pour expédition en 24 heures, si les conditions suivantes sont respectées : - Option réservée uniquement aux clients Shaw Contract. - Expédition réalisée dans la limite des stocks disponibles - Shaw Contract doit avoir reçu une commande complète et détaillée pour valider l'expédition - Les 24 heures ne prennent pas en compte les weekends et jours fériés. - Concernent les commandes de maximum 600 m².



Made in the UK

Carpet tiles manufactured in the UK using Shaw Contract performance engineered fibre **eco*solution Q®** nylon and TaskWorx® backing.

Fabriqués au Royaume-Uni

Les dalles de moquette sont fabriquées au Royaume-Uni utilisant la fibre de haute performance, confectionnée par Shaw Contract Nylon et **eco*solution Q®** sous-couches TaskWorx®.

Geproduceerd in het VK

Tapijttegels die in het Verenigd Koninkrijk zijn geproduceerd met hoogwaardig **eco*solution Q®**-nylonvezels van Shaw Contract en TaskWorx® backing.

Made in the UK

Die Teppichfliesen werden in Großbritannien unter Verwendung des hochwertigen Garns **eco*solution Q®** Nylon und dem TaskWorx® Rücken aus eigener Herstellung gefertigt.



Fit for purpose

Meets the needs of building owners and occupiers for occupant and acoustic comfort.

Adaptés aux besoins

Répond au confort d'utilisation et au confort acoustique, recherchés par les propriétaires et occupants d'immeubles de bureau.

Geschikt voor het beoogde doel

Voldoet aan de behoeften van eigenaren en gebruikers van gebouwen op het gebied van en akoestisch comfort.

Betriebsbereit

Entspricht den Bedürfnissen der Gebäudeeigentümer und Nutzer beim Nutz und Akustikkomfort.



Added value

Competitively-priced with no compromise on quality - so you can add value for your client.

Le Plus Produit

Des prix compétitifs sans faire aucune concession sur la qualité -un avantage pour votre client.

Toegevoegde Waarde

Concurrerende prijzen zonder in te boeten op kwaliteit, zodat u waarde kunt toevoegen voor uw klant.

Mehrwert

Wettbewerbsfähige Preise ohne Kompromisse bei der Qualität - so können Sie den Mehrwert für Ihre Kunden steigern.

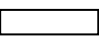
Algemene voorwaarden voor 24-uurs verzending van bestellingen. *Rapid Select is beschikbaar voor verzending binnen 24 uur, onder de volgende voorwaarden: alleen beschikbaar voor houders van een Shaw Contract account, verzending afhankelijk van voorraadbeschikbaarheid. Shaw Contract moet de volledige en definitieve bestelgegevens ontvangen. De 24-uursregel is niet van toepassing tijdens het weekend of op nationale feestdagen, maximale bestellingen van 600 m².

Bedingungen des 24-Stunden-Versands. *Rapid Select ist innerhalb von 24 Stunden unter folgenden Bedingungen versandfertig: Nur für Shaw Contract Kontoinhaber verfügbar, der Versand ist abhängig vom Lagerbestand. Shaw Contract muss alle vollständigen Bestelldaten erhalten haben. 24 Stunden zählen nicht über ein Wochenende oder einen nationalen Feiertag, Bestellungen von maximal 600 m².

ROAM TILE 5T228



ROAM (5T228) IN STONEGATE (26760) / INSTALLED HERRINGBONE | INSTALLÉ EN CHEVRONS | GEÏNSTALLEERD VISGRAAT |
VERLEGT IN FISCHGRÄTMUSTER

25 x 100 cm 



LRV 10.1 **Stonegate 26760**



LRV 11.3

Grey mist 26481



LRV 2.9

Flint 26505



LRV 5.7

Shadow 26557



LRV 10.1

Sussex grey 26535



LRV 15.3

Cobblestone 26515



Roam offers soft organic movement that mimics a natural texture often found in nature. The elongated plank tile format allows designers the flexibility to create unique floor layouts.

Roam présente un léger mouvement organique imitant une texture souvent retrouvée en pleine nature. Le format allongé des dalles plank offre aux designers une grande flexibilité pour créer des agencements de sols uniques.

Roam biedt een zachte organische beweging die de natuurlijke textuur nabootst die we vaak in de natuur tegenkomen. Het langwerpige planktegelformaat biedt ontwerpers de flexibiliteit om unieke vloerindelingen te creëren.

Roam bietet weiche, organische Bewegungsmuster, die eine Struktur nachempfinden, wie sie oft in der Natur anzutreffen ist. Die Fliese im Längsformat bietet Designern die Freiheit, einzigartige Fußböden zu entwerfen.



NOOK (5T229) IN FLINT (26505) (CORRIDOR | COULOIR | HAL | FLUR) + COBBLESTONE (26515) / INSTALLED MONOLITHIC |
INSTALLÉ MONOLITHIQUE | GEÏNSTALLEERD KAMERBREED | VERLEGT IN RICHTUNGSGLEICH OHNE VERSATZ

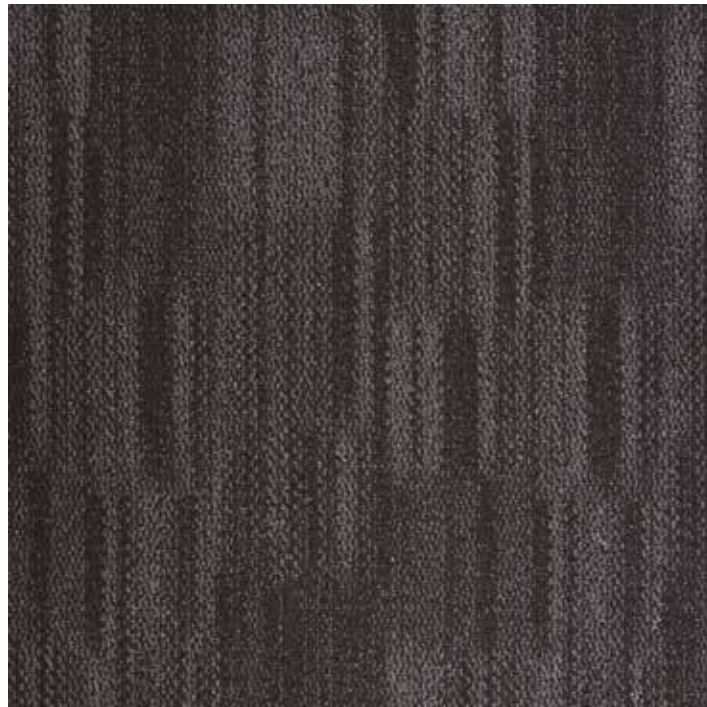
50 x 50 cm



LRV 11.3 **Grey mist 26481**



LRV 7.2 **Regent blue 26485**



LRV 3.0 **Flint 26505**

Nook is an eye-catching off-set square design, with high and low textured pattern effects. Providing designers with an option to create both interest and a flooring feature.

Nook attire tous les regards par ses motifs géométriques carrés, décalés et ses effets texturés. Elle fournit aux designers la possibilité, à la fois, de proposer un revêtement de sol à part entière et de créer l'enthousiasme autour d'elle.



LRV 15.1 **Cobblestone 26515**



LRV 10.5 **Sussex grey 26535**



LRV 10.0 **Stonegate 26760**



LRV 6.0 **Shadow 26557**



LRV 13.3 **Looking glass 26530**



Nook is een opvallend off-set vierkant design met hoge en lage structuurpatrooneffecten. Ontwerpers krijgen hiermee de mogelijkheid om zowel interesse als een vloerfunctie te creëren.

Nook ist ein markant versetztes, quadratisches Design mit hoch und niedrig strukturierten Mustereffekten. Es gibt Designern die Möglichkeit sowohl einen interessanten als auch charaktervollen Bodenbelag zu entwerfen.



GRAPH (5T227) IN SHADOW (26557) / INSTALLED MONOLITHIC | INSTALLÉ MONOLITHIQUE |
GEÏNSTALLEERD KAMERBREED | VERLEGT IN RICHTUNGSGLEICH OHNE VERSATZ

50 x 50 cm



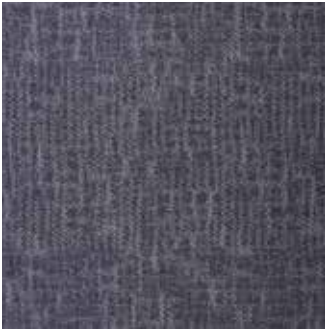
LRV 5.5 **Shadow** 26557



LRV 10.1 **Stonegate** 26760



LRV 11.3 **Sussex grey** 26535



LRV 7.1 **Regent blue** 26485



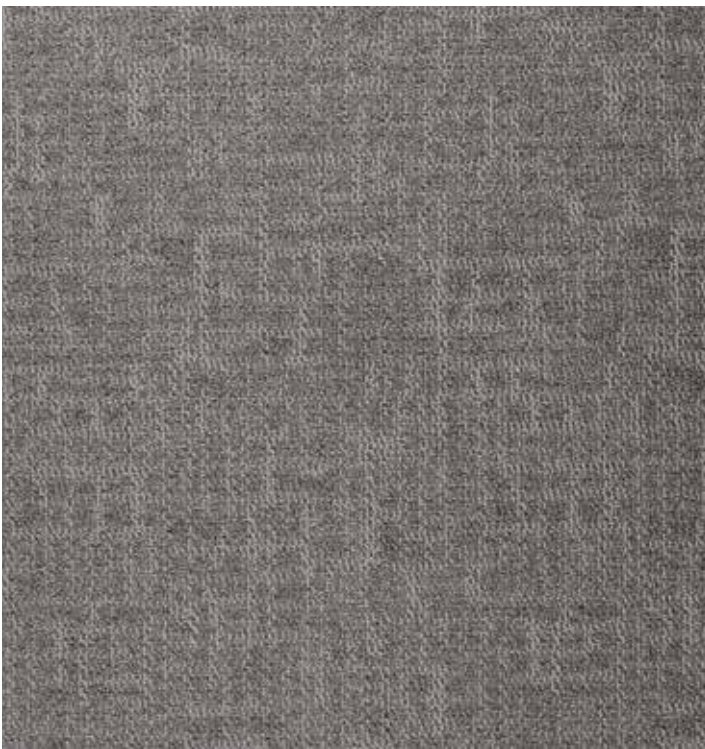
LRV 13.0 **Looking glass** 26530



LRV 15.5 **Cobblestone** 26515



LRV 2.9 **Flint** 26505



LRV 11.0 **Grey mist** 26481



Graph features a network of lines that overall create a small scale pattern, and takes its inspiration from the linear patterning of graph paper.

Graph représente un enchevêtrement de lignes qui crée un motif rappelant de petites échelles. Elle prend son inspiration dans la structure linéaire du papier millimétré.

Graph biedt een netwerk van lijnen die over het geheel een kleinschalig patroon creëren en is geïnspireerd op het lineaire patroon van ruitjespapier.

Graph wird durch ein Liniennetzwerk ausgezeichnet, das insgesamt ein kleinformatiges Muster bildet und von Millimeterpapier inspiriert wurde.

Roam tile

Style number | Numéro du style | Stijlnummer | Stilnummer: **5T228**
 Collection | Collection | Collectie | Kollektion: **Rapid Select**
 Product type | Type de produit | Producttype | Produkttyp: **Carpet tile**

Construction	Standard	Data + Performance
Type of manufacture Type de fabrication Fabricagemethode Herstellungsverfahren:	ISO 2424	Tufted 1/12" / 47,2 per 10cm 47,2 per 10 cm Getuft 1/12" / 47,2 per 10 cm Getuftet 1/12" / 47,2 pro 10 cm
Aspect Aspect Zijkant Oberflächengestaltung:	ISO 2424	Multi-level pattern loop Multi-structure bouclé Meerlaags patroonherhaling Strukturierte Schlinge
Dye method Méthode de coloration Verfmethode Färbemethode:		100% solution dyed 100% teint masse 100% oplossing geveerd 100% spritzdüsengefärbt
Dimensions Dimensions Dimensies Abmessungen:	EN 994	25 x 100 cm 20 tiles (5 m ²) per box 20 dalles (5 m ²) par carton 20 tegels (5 m ²) per doos 20 Fliesen (5 m ²) pro Karton
Primary backing 1er dossier Drager Trägergewebe:	ISO 2424	PET non-woven PET non tissé Gebonden PET PET-Spinnvlies
Secondary backing 2ème dossier Rug Rückenaustrüstung:	ISO 2424	TaskWorx® Polymer modified bitumen Bitume modifié par polymère Polymeergemodificeerd bitumen Polymermodifiziertes Bitumen
Pile fibre composition Composition de la fibre Poolmateriaal Polnutschicht:	ISO 2424	Eco solution Q® polyamide 6
Total thickness Epaisseur totale Totale dikte Gesamtdicke:	ISO 1765	5.8 mm
Effective pile thickness Epaisseur du velours Effectieve pooldikte Poldicke:	ISO 1766	2.7 mm
Total mass Poids total Totale massa Gesamtgewicht:	ISO 8543	3917 g/m ²
Nominal total pile mass Poids total du velours Nominale totale poolmassa Poleinsatzgewicht:	ISO 2424	616 g/m ²
Effective pile mass Poids du velours utile Effectieve poolmassa Polnutschichtgewicht:	ISO 8543	292 g/m ²
Pile density Densité du velours Pooldichtheid Polrohndichte:	ISO 8543	0.108 g/cm ³

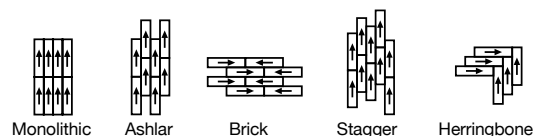


For detailed warranty information and the most accurate information on the recycle content please visit shawcontract.com
 Pour plus de détails sur les garanties et plus d'information sur le contenu recyclé rendez-vous sur shawcontract.com
 Voor meer informatie over de garantie en voor de meest recente informatie over recycling, ga naar shawcontract.com
 Detaillierte Informationen über Gewährleistungen und den genauen Recyclinganteil finden Sie unter shawcontract.com



Recommended installation methods

Méthodes d'installation conseillées | Advies tapijttegels leggen | Empfohlene Installationsmethoden



London +44 (0) 20 7961 4120 | Paris +33 (0)1 81 22 44 39 | Dubai +971 4 584 6956 | Oosterhout +31 20 2620955

CE

07

EN 14041:2004/AC 2006
DOP 0338/CPR/0517/0917/BT

Shaw Europe Ltd, Blackaddie Road Industrial Estate,
Sanquhar, DG4 6DB, UK

E1
HCHO

B_{fl-s1}

Z

DS

TaskWorx® carpet tiles for use as an indoor floor covering as specified by the manufacturer
Notified Body Number 0338

Specifications are subject to nominal manufacturing variances. Material supply and/or manufacturing processes may necessitate specification changes without notice. Visit shawcontract.com for more information.

L'approvisionnement des matériaux et/ou les procédés de fabrication peuvent nécessiter des modifications de caractéristiques sans avertissement. Pour plus d'informations, veuillez vous rendre sur shawcontract.com

Specificaties voor de levering van materialen en/of productieprocessen kunnen indien nodig zonder voorafgaande kennisgeving worden gewijzigd. Ga naar shawcontract.com voor meer informatie.

Die Spezifikationen unterliegen den nominalen Fertigungsschwankungen. Materialversorgungs- und/oder Fertigungsprozesse können ohne Vorankündigung zu Spezifikationsänderungen führen. Weitere Informationen finden Sie unter shawcontract.com

Nook tile

Style number Numéro du style Stijlnummer Stilnummer:	5T229	
Collection Collection Collectie Kollektion:	Rapid Select	
Product type Type de produit Producttype Produkttyp:	Carpet tile	
Construction	Standard	Data + Performance
Type of manufacture Type de fabrication Fabricagemethode Herstellungsverfahren:	ISO 2424	Tufted 1/12" / 47,2 per 10cm 47,2 par 10 cm Getuft 1/12" / 47,2 per 10 cm Getuftet 1/12" / 47,2 pro 10 cm
Aspect Aspect Zijkant Oberflächengestaltung:	ISO 2424	Multi-level pattern loop Multi-structure bouclé Meerlaags patroonherhaling Strukturierte Schlinge
Dye method Méthode de coloration Verfmethode Färbemethode:		100% solution dyed 100% teint masse 100% oplossing geveerd 100% spritzdüsengefärbt
Dimensions Dimensions Dimensies Abmessungen:	EN 994	50 x 50 cm 20 tiles (5 m²) per box 20 dalles (5 m ²) par carton 20 tegels (5 m ²) per doos 20 Fliesen (5 m ²) pro Karton
Primary backing 1er dossier Drager Trägergewebe:	ISO 2424	PET non-woven PET non tissé Gebonden PET PET-Spinnvlies
Secondary backing 2ème dossier Rug Rückenaustrüstung:	ISO 2424	TaskWorx® Polymer modified bitumen Bitume modifié par polymère Polymeergemodificeerd bitumen Polymermodifiziertes Bitumen
Pile fibre composition Composition de la fibre Poolmateriaal Polnutschicht:	ISO 2424	Eco solution Q® polyamide 6
Total thickness Epaisseur totale Totale dikte Gesamtdicke:	ISO 1765	6.3 mm
Effective pile thickness Epaisseur du velours Effectieve pooldikte Poldicke:	ISO 1766	3.1 mm
Total mass Poids total Totale massa Gesamtgewicht:	ISO 8543	4156 g/m²
Nominal total pile mass Poids total du velours Nominale totale poolmassa Poleinsatzgewicht:	ISO 2424	616 g/m²
Effective pile mass Poids du velours utile Effectieve poolmassa Polnutschichtgewicht:	ISO 8543	263 g/m²
Pile density Densité du velours Pooldichtheid Polrohndichte:	ISO 8543	0.085 g/cm³



For detailed warranty information and the most accurate information on the recycle content please visit shawcontract.com
 Pour plus de détails sur les garanties et plus d'information sur le contenu recyclé rendez-vous sur shawcontract.com
 Voor meer informatie over de garantie en voor de meest recente informatie over recycling, ga naar shawcontract.com
 Detaillierte Informationen über Gewährleistungen und den genauen Recyclinganteil finden Sie unter shawcontract.com



Recommended installation methods

Méthodes d'installation conseillées | Advies tapijttegels leggen | Empfohlene Installationsmethoden



Monolithic



Quarter turn



Ashlar



Brick



Random



25dB 0.15 aw

London +44 (0) 20 7961 4120 | Paris +33 (0)1 81 22 44 39 | Dubai +971 4 584 6956 | Oosterhout +31 20 2620955

CE

07

EN 14041:2004/AC 2006
DOP 0338/CPR/0517/0917/BT

Shaw Europe Ltd, Blackaddie Road Industrial Estate,
 Sanquhar, DG4 6DB, UK

E1
HCHO

B₁-s1

TS

DS

TaskWorx® carpet tiles for use as an indoor floor covering as specified by the manufacturer
 Notified Body Number 0338

Specifications are subject to nominal manufacturing variances. Material supply and/or manufacturing processes may necessitate specification changes without notice. Visit shawcontract.com for more information.

L'approvisionnement des matériaux et/ou les procédés de fabrication peuvent nécessiter des modifications de caractéristiques sans avertissement. Pour plus d'informations, veuillez vous rendre sur shawcontract.com

Specificaties voor de levering van materialen en/of productieprocessen kunnen indien nodig zonder voorafgaande kennisgeving worden gewijzigd. Ga naar shawcontract.com voor meer informatie.

Die Spezifikationen unterliegen den nominalen Fertigungsschwankungen. Materialversorgungs- und/oder Fertigungsprozesse können ohne Vorankündigung zu Spezifikationsänderungen führen. Weitere Informationen finden Sie unter shawcontract.com

Graph tile

Style number Numéro du style Stijlnummer Stilnummer:	5T227	
Collection Collection Collectie Kollektion:	Rapid Select	
Product type Type de produit Producttype Produkttyp:	Carpet tile	
Construction	Standard	Data + Performance
Type of manufacture Type de fabrication Fabricagemethode Herstellungsverfahren:	ISO 2424	Tufted 1/12" / 47,2 per 10cm 47,2 per 10 cm Getuft 1/12" / 47,2 per 10 cm Getuftet 1/12" / 47,2 pro 10 cm
Aspect Aspect Zijkant Oberflächengestaltung:	ISO 2424	Multi-level pattern loop Multi-structure bouclé Meerlaags patroonherhaling Strukturierte Schlinge
Dye method Méthode de coloration Verfmethode Färbemethode:		100% solution dyed 100% teint masse 100% oplossing geveerd 100% spritzdüsengefärbt
Dimensions Dimensions Dimensies Abmessungen:	EN 994	50 x 50 cm 20 tiles (5 m²) per box 20 dalles (5 m ²) par carton 20 tegels (5 m ²) per doos 20 Fliesen (5 m ²) pro Karton
Primary backing 1er dossier Drager Trägergewebe:	ISO 2424	PET non-woven PET non tissé Gebonden PET PET-Spinnvlies
Secondary backing 2ème dossier Rug Rückenaustrüstung:	ISO 2424	TaskWorx® Polymer modified bitumen Bitume modifié par polymère Polymeergemodificeerd bitumen Polymermodifiziertes Bitumen
Pile fibre composition Composition de la fibre Poolmateriaal Polnutschicht:	ISO 2424	Eco solution Q® polyamide 6
Total thickness Epaisseur totale Totale dikte Gesamtdicke:	ISO 1765	6.0 mm
Effective pile thickness Epaisseur du velours Effectieve pooldikte Poldicke:	ISO 1766	2.9 mm
Total mass Poids total Totale massa Gesamtgewicht:	ISO 8543	3985 g/m²
Nominal total pile mass Poids total du velours Nominale totale poolmassa Poleinsatzgewicht:	ISO 2424	616 g/m²
Effective pile mass Poids du velours utile Effectieve poolmassa Polnutschichtgewicht:	ISO 8543	287 g/m²
Pile density Densité du velours Pooldichtheid Polrohndichte:	ISO 8543	0.099 g/cm³



For detailed warranty information and the most accurate information on the recycle content please visit shawcontract.com
 Pour plus de détails sur les garanties et plus d'information sur le contenu recyclé rendez-vous sur shawcontract.com
 Voor meer informatie over de garantie en voor de meest recente informatie over recycling, ga naar shawcontract.com
 Detaillierte Informationen über Gewährleistungen und den genauen Recyclinganteil finden Sie unter shawcontract.com



Recommended installation methods

Méthodes d'installation conseillées | Advies tapijttegels leggen | Empfohlene Installationsmethoden



Monolithic



Quarter turn



Ashlar



Brick



Random



25dB 0.15 aw

London +44 (0) 20 7961 4120 | Paris +33 (0) 1 81 22 44 39 | Dubai +971 4 584 6956 | Oosterhout +31 20 2620955

Specifications are subject to nominal manufacturing variances. Material supply and/or manufacturing processes may necessitate specification changes without notice. Visit shawcontract.com for more information.

L'approvisionnement des matériaux et/ou les procédés de fabrication peuvent nécessiter des modifications de caractéristiques sans avertissement. Pour plus d'informations, veuillez vous rendre sur shawcontract.com

Specificaties voor de levering van materialen en/of productieprocessen kunnen indien nodig zonder voorafgaande kennisgeving worden gewijzigd. Ga naar shawcontract.com voor meer informatie.

Die Spezifikationen unterliegen den nominalen Fertigungsschwankungen. Materialversorgungs- und/oder Fertigungsprozesse können ohne Vorankündigung zu Spezifikationsänderungen führen. Weitere Informationen finden Sie unter shawcontract.com

CE

07
EN 14041:2004/AC 2006
 DOP 0338/CPR/0517/0917/BT

Shaw Europe Ltd, Blackaddie Road Industrial Estate,
 Sanquhar, DG4 6DB, UK

E1
HCHO

Bfl-s1

DS

TaskWorx® carpet tiles for use as an indoor floor
 covering as specified by the manufacturer
 Notified Body Number 0338

Light Reflectance Values and L*

LRV is a measurement that indicates how much light a surface reflects and how much it absorbs.

Understanding the Light Reflectance Values of surfaces enables interior lighting levels to be optimised and colours to be contrasted.

Designers can use the L* value for determining lighting levels or the LRV (Y) value to compare the carpet tile colours to edgings and other surface finishes.

Coefficient de Réflexion Lumineuse et L*

La LRV (de l'anglais Light Reflectance Value) est un indicateur de la quantité de lumière réfléchie ou absorbée par une surface.

Bien comprendre le coefficient de réflexion lumineuse permet d'optimiser la luminosité et les contrastes de couleurs.

Les décorateurs et designers peuvent utiliser la valeur L* pour déterminer les niveaux de luminosité ou la LRV (Y) pour comparer les couleurs des dalles de moquette avec celles des bordures et des autres finitions de surface.

Lichtreflectiewaarden (LRV) en L*

LRV geeft aan hoeveel licht een oppervlak reflecteert en hoeveel het opneemt.

Een goed inzicht in de lichtreflectiewaarden van de oppervlakken maakt het mogelijk om het verlichtingsniveau van de binnenruimte te optimaliseren en de kleuren te contrasteren.

Ontwerpers kunnen gebruikmaken van de L*-waarde om de verlichtingsniveaus te bepalen of van de LRV (Y)-waarde om de kleuren van de tapijttegels te vergelijken met randen en andere afwerkingen van de oppervlaktes.

Lichtreflexionswerte und L*

Der Lichtreflexionswert, kurz LRV, gibt an, wie viel Licht eine Oberfläche reflektiert und absorbiert.

Unter Beachtung des Lichtreflexionswertes können Innenraumbeleuchtungen ebenso wie die Farbkontraste optimiert werden.

Raumgestalter und Innenarchitekten können mit Hilfe des L* Wertes die Beleuchtungsstärke bestimmen. Mit Hilfe des LRV (Y) Wertes lassen sich die Farben der Teppichfliesen mit Abschlusskanten und anderen Oberflächenelementen in Beziehung setzen.

LRV & L*: Light Reflectance Values | Indice de réflexion lumineuse | Licht Reflectie Waarde | Lichtreflexionswerts

	Colour name Nom de la couleur Kleurnaam Farbbezeichnung	Colour number Numéro de la couleur Kleurnummer Farbnummer	LRV	L*
Roam tile	Grey mist	26481	11.3	40.07
	Flint	26505	2.9	19.82
	Cobblestone	26515	15.3	46.06
	Sussex grey	26535	10.1	38.00
	Shadow	26557	5.7	28.70
	Stonegate	26760	10.1	37.97
Nook tile	Grey mist	26481	11.6	40.58
	Regent blue	26485	7.2	32.29
	Flint	26505	3.0	20.22
	Cobblestone	26515	15.1	45.71
	Looking glass	26530	13.3	43.27
	Sussex grey	26535	10.5	38.65
	Shadow	26557	6.0	29.35
Stonegate	26760	10.0	37.93	
Graph tile	Grey mist	26481	11.0	39.62
	Regent blue	26485	7.1	32.00
	Flint	26505	2.9	19.65
	Cobblestone	26515	15.5	46.31
	Looking glass	26530	13.0	42.69
	Sussex grey	26535	11.3	40.02
	Shadow	26557	5.5	28.16
Stonegate	26760	10.1	38.09	



ShawContract®

London +44 (0) 20 7961 4120 | Paris +33 (0) 1 81 22 44 39 | Dubai +971 4 584 6956 | Oosterhout +31 20 2620955
UK: infouk@shawcontract.com | France: infofr@shawcontract.com | Middle East/Africa: infomea@shawcontract.com | shawcontract.com

Corporate Headquarters +1 800 257 7429 | +1 706 532 7984 | Atlanta +1 404 853 7429 | Bangalore +080 6773 0202 | Beijing +86 10 6568 5881
Chicago +1 312 467 1331 | Hong Kong +852 2623 0371 | Latin America (Miami) +1 305 827 5912 | Los Angeles +1 800 233 1614 | Melbourne +61 3 9939 8543
Mexico City +55 5010 7600 | Nantong +86 400 800 7429 | New York +1 212 953 7429 | San Francisco +1 415 955 1920 | Santiago +562 2431 5000 x 550
São Paulo +55 11 3071 1702 | Shanghai +86 21 3338 4000 | Singapore +65 6733 1811 | Sydney +61 2 8065 1901