



KINDRED

ShawContract®





Blending that brings together both precision and softness from the world around us, and asks how we transition between the two, is a key influence in today's commercial interiors.

Designed to evoke feeling and personal connection, Kindred offers the designer a solution to celebrate the symbiosis between technological and organic forms.

Un design alliant la rigueur et la douceur du monde qui nous entoure, et questionne notre rapport à l'un et à l'autre, est une influence essentielle dans les intérieurs commerciaux d'aujourd'hui.

Conçue pour transcrire le sentiment de notre propre connexion, la collection Kindred offre au designer un moyen de célébrer la symbiose entre les formes technologiques et organiques.

Een mix die zowel precisie als zachtheid uit de wereld om ons heen samenbrengt en de vraag stelt hoe we tussen die twee overgaan, vormt een belangrijke invloed in de commerciële interieurs van vandaag.

Kindred is ontworpen om gevoel en persoonlijke verbondenheid op te roepen. Het biedt de ontwerper een oplossing om de symbiose tussen technologische en organische vormen te vieren.

Eine Mischung, die Präzision und Sanftheit aus der Welt um uns herum zusammenführt und die Frage aufwirft, wie wir zwischen beiden wechseln, ist ein wesentlicher Einfluss in heutigen Commercial Interiors.

Entworfen, um Gefühle und persönliche Bindung zu erzeugen: Kindred eröffnet Designern die Chance, die Symbiose zwischen technischen und organischen Formen zu zelebrieren.



COVER | EN COUVERTURE | COVER | BEDECKUNG:
BELONG (5T264) IN GREIGE (48516) / INSTALLED
MONOLITHIC | INSTALLÉ MONOLITHIQUE |
GEÏNSTALLEERD KAMERBREED | VERLEGT IN
RICHTUNGSGLEICH OHNE VERSATZ





With five styles that work together or alone, Kindred opens up possibilities for cohesive designs that support connectivity and links to people and places. A choice of styles and scales to support pattern interplay and striking transitions.

Déclinée en cinq styles à utiliser seuls ou ensemble, Kindred ouvre une infinité de designs cohérents stimulant la connectivité et créant des liens avec les personnes et les lieux. Un choix de styles et de dimensions se prêtant à des jeux de motifs uniques et de transitions saisissantes.

Met vijf stijlen die samen of alleen kunnen werken, opent Kindred mogelijkheden voor samenhangende ontwerpen die connectiviteit en banden met mensen en plaatsen ondersteunen. Er is een keuze aan stijlen en schalen om het samenspel van patronen en opvallende overgangen te ondersteunen.

Mit fünf Stilen, die zusammen oder allein wirken, schafft Kindred Raum für in sich geschlossene Entwürfe, die Verbundenheit und Verknüpfungen zu Menschen und Orten fördern. Eine Palette an Stilen und Maßen betont das Wechselspiel zwischen Mustern wie auch auffallende Übergänge.



ABOVE | AU-DESSUS | BOVEN | OBEN: **MEMORY (5T266)** IN SENSE (48535) / INSTALLED MONOLITHIC | INSTALLÉ MONOLITHIQUE | GEÏNSTALLEERD KAMERBREED | VERLEGT IN RICHTUNGSGLEICH OHNE VERSATZ

LEFT | À GAUCHE | NAAR LINKS | NACH LINKS: **DREAM (5T262)** IN APRICOT (48675) + **ILLUSION (5T464)** IN GREIGE-APRICOT (48675) + **DREAM (5T262)** IN GREIGE (48516) / INSTALLED MONOLITHIC | INSTALLÉ MONOLITHIQUE | GEÏNSTALLEERD KAMERBREED | VERLEGT IN RICHTUNGSGLEICH OHNE VERSATZ

Kindred demonstrates growth within a space equivalent to that experienced by those functioning within it. Complexity and movement are underpinned by a feeling of identification. Kindred brings warmth and comfort into any interior.

Kindred habite la pièce, à l'image de ceux qui s'en servent, et développe une complexité et un mouvement qui font naître en filigrane un sentiment d'identification. Kindred apporte chaleur et confort dans tous les intérieurs.

Kindred laat groei zien binnen een ruimte, die gelijkwaardig is aan de ruimte die ervaren wordt door degenen die erin functioneren. Complexiteit en beweging worden ondersteund door een gevoel van identificatie. Kindred brengt warmte en comfort in elk interieur.

Kindred illustriert Wachstum in einem Raum, den jene erleben, die darin arbeiten. Komplexität und Bewegung werden von einem Gefühl der Identifikation getragen. Kindred bringt Wärme und Komfort in jedes Interieur.

**BELONG (5T264) IN GREENERY (48370) +
TOGETHER (5T463) IN HEARTEN-GREENERY
(48370) + BELONG (5T264) IN HEARTEN
(48515) / INSTALLED BRICK | INSTALLÉ COUPE
DE PIERRE | GEÏNSTALLEERD STEEN | VERLEGT
RICHTUNGSGLEICH MIT VERSATZ**









The subtleties within the colour palette bring an added dimension to this Collection, allowing it to work seamlessly across applications. From neutrals to colour tones, Kindred's diverse palette provides different dimensions.

Colours Rosewood and Apricot bring a new harmony with nature, and a harmony when paired with other styles in the same colour tones.

Les subtilités de la palette de couleurs confèrent une dimension supplémentaire à cette collection, qui transcende élégamment les fonctions. Des teintes neutres aux nuances plus colorées, la riche palette de Kindred explore différentes dimensions.

Les coloris Rosewood et Apricot incarnent une nouvelle harmonie avec la nature et vibrent à l'unisson lorsqu'ils sont associés à d'autres styles dans les mêmes tons.

De subtiele variaties binnen het kleurenpalet bezorgen deze collectie een extra dimensie, waardoor ze naadloos aansluit bij diverse toepassingen. Van neutralen tot kleurtonen, het diverse palet van Kindred zorgt voor verschillende dimensies.

De kleuren Rosewood en Apricot zorgen voor een nieuwe harmonie met de natuur en een harmonie in combinatie met andere stijlen in dezelfde kleurtinten.

Die Feinheiten des Farbspektrums verleihen dieser Kollektion eine zusätzliche Dimension und damit eine nahtlose Wirkung in unterschiedlichen Anwendungen. Von neutralen bis intensiven Tönen eröffnet Kindreds vielfältige Palette verschiedene Dimensionen.

Die Farben Rosewood und Apricot schaffen eine neue Harmonie mit der Natur wie auch im Zusammenspiel mit anderen Stilen in denselben Farbtönen.

BELONG (5T264) IN APRICOT (35675) + FRONT RUG | TAPIS PREMIER PLAN | VOORSTE VLOERKLEED | VOORSTE VLOERKLEED HAVEN
HONEST (5T283) IN APRICOT (35675) / INSTALLED MONOLITHIC | INSTALLÉ MONOLITHIQUE | GEÏNSTALLEERD KAMERBREED | VERLEGT IN RICHTUNGSGLEICH OHNE VERSATZ

Transitions using Kindred | Transitions utilisant Kindred | Overgangen met Kindred | Übergänge mit Kindred



Illusion offers options to be used alone or as a transition tile and can create a ripple like, organic flow. It pairs beautifully with Dream tile to offer impact across the floor.

Illusion peut s'utiliser seule ou comme dalle de transition et crée un effet d'ondulation organique. Elle s'harmonise merveilleusement avec la dalle Dream, communiquant son impact à l'ensemble du sol.

Illusion biedt mogelijkheden om alleen of als overgangstegel te worden gebruikt en kan een rimpelende, organische stroom creëren. Hij combineert prachtig met de Dream-tegel om impact op de hele vloer te creëren.

Illusion bietet Optionen, die sich einzeln oder als Übergangsfliese einsetzen lassen, und kann einen welligen, organischen Fluss erzeugen. Es passt wunderbar zur Dream-Fliese um auf dem ganzen Boden Wirkung zu erzielen.



Dream
Apricot
48675



Illusion
Greige-apricot
48675



Dream
Greige
48516

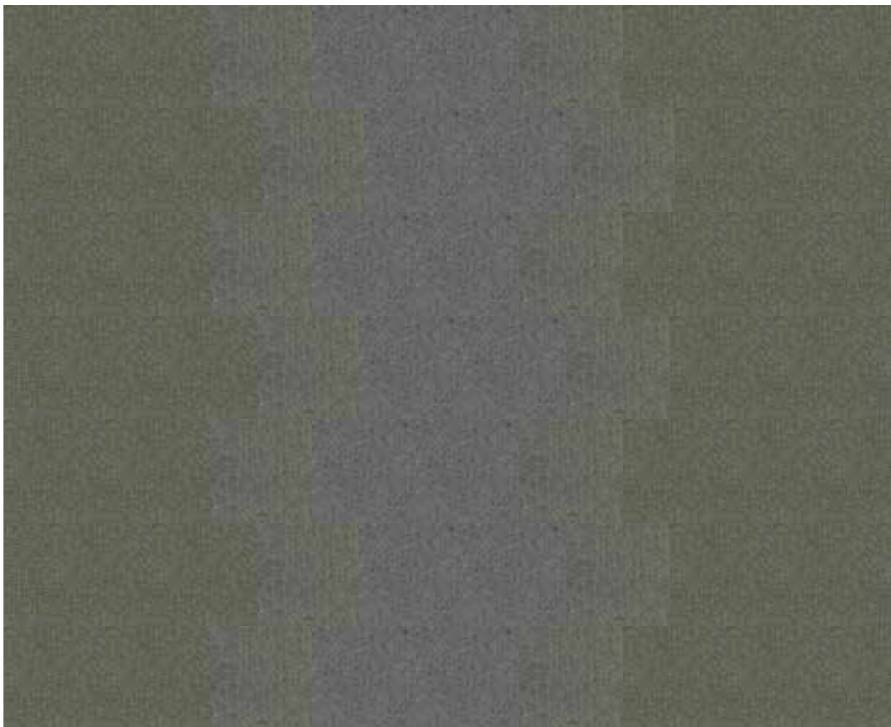


Together is also an option to be used stand alone or to achieve transitions and works well with style Belong. Subtle, small textural effects are created which provide shades of meaning or expression.

Together s'utilise aussi de manière autonome ou pour réaliser des transitions. Elle est du plus bel effet en duo avec le style Belong. Les subtils effets texturés activent un dialogue nuancé aux multiples expressions.

Together is ook een optie om alleen te worden gebruikt of om overgangen te creëren en sluit goed aan bij de stijl Belong. Subtiële, kleine textuureffecten worden gecreëerd die nuances van betekenis of expressie bieden.

Together lässt sich ebenfalls als Stand-alone nutzen oder um Übergänge zu kreieren und wirkt gut in Kombination mit dem Stil Belong. Es erzeugt subtile, kleine Textureffekte, die nuancierte Bedeutung oder Ausdruckskraft vermitteln.



**Belong
Greenery
48370**



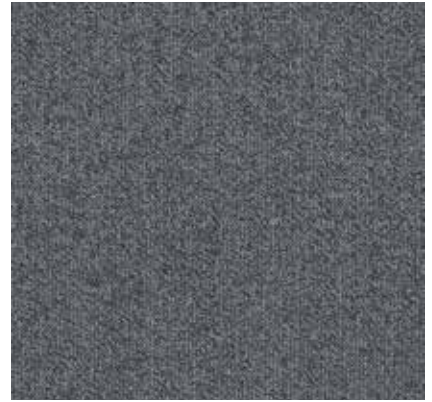
**Together
Hearten-greenery
48370**



**Belong
Hearten
48515**

Swatches at a glance | Échantillons en un coup d'œil | Patronen in een oogopslag | Verfügbare Farben und Designs auf einen Blick

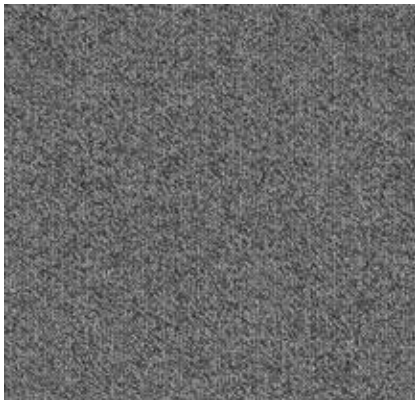
Colours available | Couleurs disponibles | Beschikbare kleuren | Erhältliche Farben:



Sense 48535

Belong tile 5T264

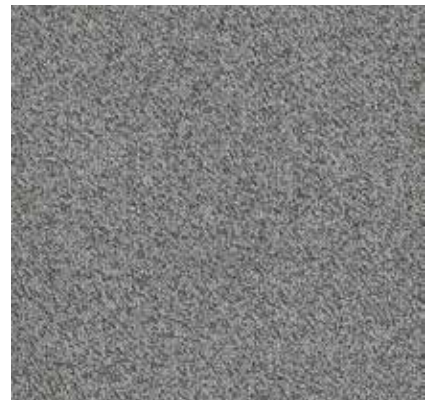
50 x 50 cm



Hearten 48515



Rainstorm 48536



Greige 48516



Serene 48486



Comfort 48323



Greenery 48370



Rosewood 48870



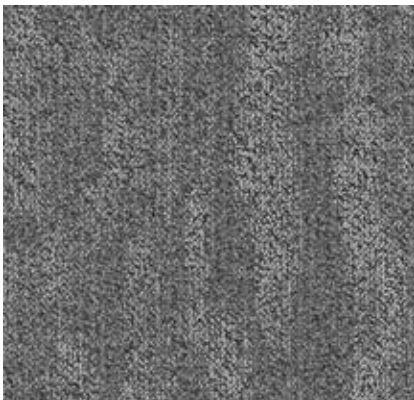
Apricot 48675



Golden 48211



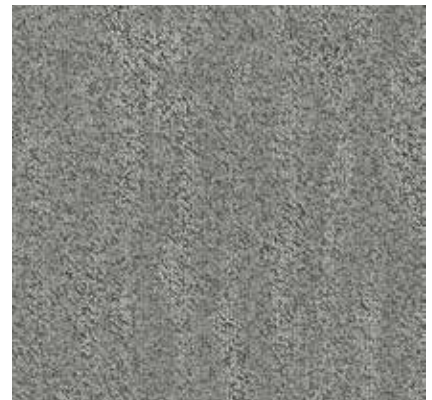
Sense 48535



Hearten 48515



Rainstorm 48536



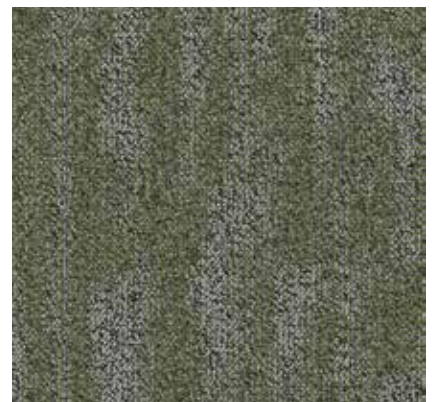
Greige 48516



Serene 48486



Comfort 48323



Greenery 48370



Rosewood 48870



Apricot 48675



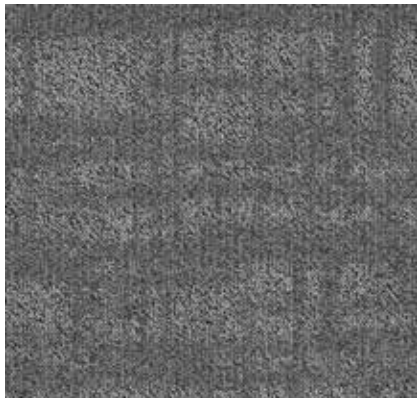
Golden 48211

Memory tile 5T266

50 x 50 cm



Sense 48535



Hearten 48515



Rainstorm 48536



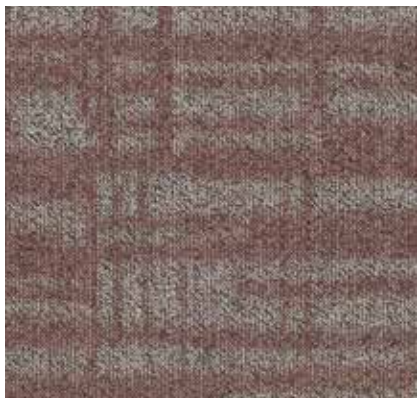
Serene 48486



Comfort 48323



Greige 48516



Rosewood 48870



Apricot 48675



Greenery 48370



Golden 48211

Belong tile 5T262

Dream tile 5T264

Memory tile 5T266

Colours available to order
 Couleurs disponibles sur commande
 Beschikbare kleuren op bestelling
 Bestellbare Farben:

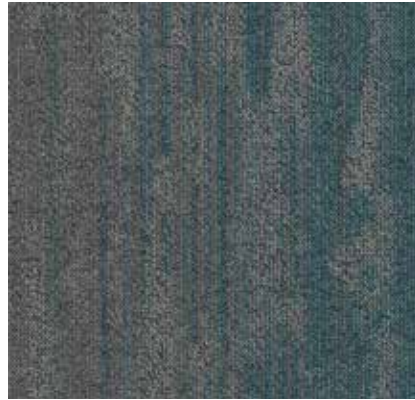
Warmth 48111
 Solace 48485
 Blanket 48505
 Ponder 48530
 Slate 48557
 Nestle 48760
 Fire 48856
 Insight 48979

Illusion tile 5T464

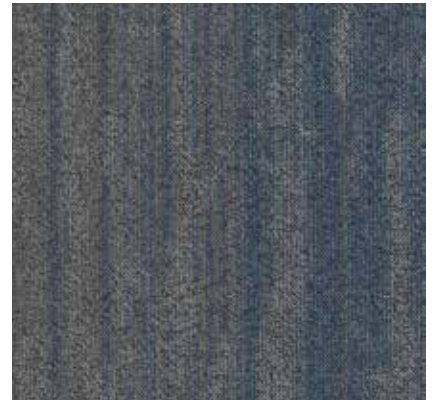
50 x 50 cm



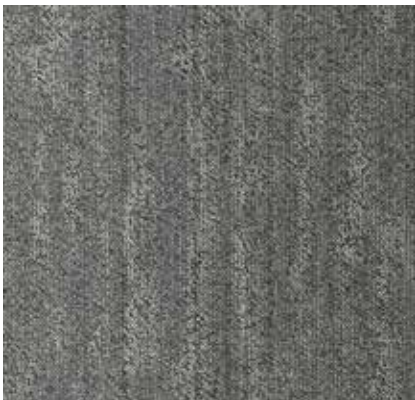
Sense-rainstorm 48536



Sense-comfort 48323



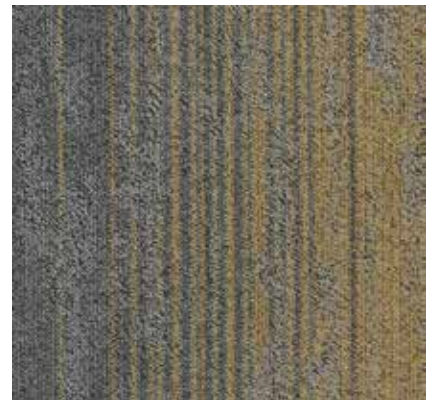
Sense-serene 48486



Hearten-rainstorm 48515



Hearten-greenery 48370



Hearten-golden 48211



Greige-hearten 48516



Greige-rosewood 48870



Greige-apricot 48675

Together tile 5T463

50 x 50 cm



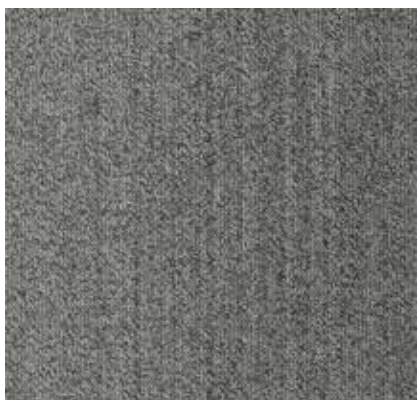
Sense-rainstorm 48536



Sense-comfort 48323



Sense-serene 48486



Hearten-rainstorm 48515



Hearten-greenery 48370



Hearten-golden 48211



Greige-hearten 48516



Greige-rosewood 48870



Greige-apricot 48675

Belong

Style number Numéro du style Stijlnummer Stilnummer:	5T264	
Collection Collection Collectie Kollektion:	Kindred	
Product type Type de produit Producttype Produkttyp:	Carpet tile	
Construction	Standard	Data + Performance
Type of manufacture Type de fabrication Fabricagemethode Herstellungsverfahren:	ISO 2424	Tufted 1/10" / 39.4 per 10cm 39,4 par 10 cm Getuft 1/10" / 39,4 per 10 cm Getuftet 1/10" / 39,4 pro 10 cm
Aspect Aspect Zijkant Oberflächengestaltung:	ISO 2424	Multi-level pattern loop Multi-structure bouclé Meerlaags patroonherhaling Strukturierte Schlinge
Dye method Méthode de coloration Verfmethode Färbemethode:		100% solution dyed 100% teint masse 100% oplossing geveerd 100% spritzdüsengefärbt
Dimensions Dimensions Dimensies Abmessungen:	EN 994	50 x 50 cm 20 tiles (5 m²) per box 20 dalles (5 m²) par carton 20 tegels (5 m²) per doos 20 Fliesen (5 m²) pro Karton
Primary backing 1er dossier Drager Trägergewebe:	ISO 2424	PET non-woven PET non tissé Gebonden PET PET-Spinnvlies
Secondary backing 2ème dossier Rug Rückenaustrüstung:	ISO 2424	Taskworx® Ploymer Modifield Bitumen Bitume modifié par polymère Polymeergemodificeerd bitumen Polymermodifiziertes Bitumen
Pile fibre composition Composition de la fibre Poolmateriaal Polnutschicht:	ISO 2424	Eco solution Q® polyamide 6
Total thickness Epaisseur totale Totale dikte Gesamtdicke:	ISO 1765	5.6 mm
Effective pile thickness Epaisseur du velours Effectieve pooldikte Poldicke:	ISO 1766	2.4 mm
Total mass Poids total Totale massa Gesamtgewicht:	ISO 8543	4086 g/m²
Nominal total pile mass Poids total du velours Nominale totale poolmassa Poleinsatzgewicht:	ISO 2424	610 g/m²
Effective pile mass Poids du velours utile Effectieve poolmassa Polnutschichtgewicht:	ISO 8543	303 g/m²
Pile density Densité du velours Pooldichtheid Polrohdichte:	ISO 8543	0.128 g/cm³

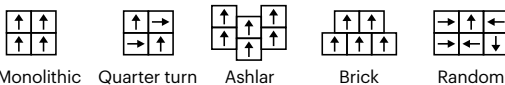


For detailed warranty information and the most accurate information on the recycle content please visit shawcontract.com
 Pour plus de détails sur les garanties et plus d'information sur le contenu recyclé rendez-vous sur shawcontract.com
 Voor meer informatie over de garantie en voor de meest recente informatie over recycling, ga naar shawcontract.com
 Detaillierte Informationen über Gewährleistungen und den genauen Recyclinganteil finden Sie unter shawcontract.com



Recommended installation methods

Méthodes d'installation conseillées | Advies tapijttegels leggen | Empfohlene Installationsmethoden



London +44 (0) 20 7961 4120 | Paris +33 (0) 1 81 22 44 39 | Dubai +971 4 584 6956 | Oosterhout +31 20 2620955

 22 EU.DOP/0493/CPR/0621/0422/BT Oosterhout Showroom Vaartweg 10, 4905 BL Netherlands (NLD) Notified Body 0493	 22 UK.DOP/0338/CPR/1220/0422/BT Blackadde Road Industrial Estate, Sanquhar, DG4 6DB, UK Approved Body 0338
 	EN 14041:2004/AC 2006 For use as an indoor floor covering as specified by the manufacturer

Specifications are subject to nominal manufacturing variances. Material supply and/or manufacturing processes may necessitate specification changes without notice. Visit shawcontract.com for more information.

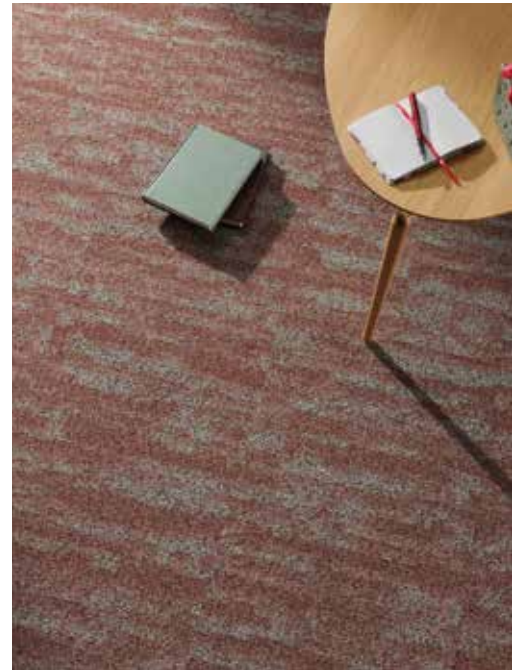
L'approvisionnement des matériaux et/ou les procédés de fabrication peuvent nécessiter des modifications de caractéristiques sans avertissement. Pour plus d'informations, veuillez vous rendre sur shawcontract.com

Specificaties voor de levering van materialen en/of productieprocessen kunnen indien nodig zonder voorafgaande kennisgeving worden gewijzigd. Ga naar shawcontract.com voor meer informatie.

Die Spezifikationen unterliegen den nominalen Fertigungsschwankungen. Materialversorgungs- und/oder Fertigungsprozesse können ohne Vorankündigung zu Spezifikationsänderungen führen. Weitere Informationen finden Sie unter shawcontract.com

Dream

Style number Numéro du style Stijlnummer Stilnummer:	5T262	
Collection Collection Collectie Kollektion:	Kindred	
Product type Type de produit Producttype Produkttyp:	Carpet tile	
Construction	Standard	Data + Performance
Type of manufacture Type de fabrication Fabricagemethode Herstellungsverfahren:	ISO 2424	Tufted 1/10" / 39.4 per 10cm 39,4 par 10 cm Getuft 1/10" / 39,4 per 10 cm Getuftet 1/10" / 39,4 pro 10 cm
Aspect Aspect Zijkant Oberflächengestaltung:	ISO 2424	Multi-level pattern loop Multi-structure bouclé Meerlaags patroonherhaling Strukturierte Schlinge
Dye method Méthode de coloration Verfmethode Färbemethode:		100% solution dyed 100% teint masse 100% oplossing geveerd 100% spritzdüsengefärbt
Dimensions Dimensions Dimensies Abmessungen:	EN 994	50 x 50 cm 20 tiles (5 m²) per box 20 dalles (5 m²) par carton 20 tegels (5 m²) per doos 20 Fliesen (5 m²) pro Karton
Primary backing 1er dossier Drager Trägergewebe:	ISO 2424	PET non-woven PET non tissé Gebonden PET PET-Spinnvlies
Secondary backing 2ème dossier Rug Rückenaustrüstung:	ISO 2424	Taskworx® Ploymer Modifield Bitumen Bitume modifié par polymère Polymeergemodificeerd bitumen Polymermodifiziertes Bitumen
Pile fibre composition Composition de la fibre Poolmateriaal Polnutschicht:	ISO 2424	Eco solution Q® polyamide 6
Total thickness Epaisseur totale Totale dikte Gesamtdicke:	ISO 1765	6.0 mm
Effective pile thickness Epaisseur du velours Effectieve pooldikte Poldicke:	ISO 1766	2.8 mm
Total mass Poids total Totale massa Gesamtgewicht:	ISO 8543	4037 g/m²
Nominal total pile mass Poids total du velours Nominale totale poolmassa Poleinsatzgewicht:	ISO 2424	644 g/m²
Effective pile mass Poids du velours utile Effectieve poolmassa Polnutschichtgewicht:	ISO 8543	325 g/m²
Pile density Densité du velours Pooldichtheid Polrohdichte:	ISO 8543	0.132 g/cm³

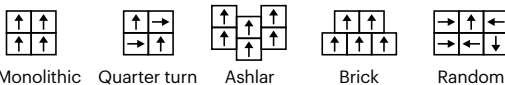


For detailed warranty information and the most accurate information on the recycle content please visit shawcontract.com
 Pour plus de détails sur les garanties et plus d'information sur le contenu recyclé rendez-vous sur shawcontract.com
 Voor meer informatie over de garantie en voor de meest recente informatie over recycling, ga naar shawcontract.com
 Detaillierte Informationen über Gewährleistungen und den genauen Recyclinganteil finden Sie unter shawcontract.com



Recommended installation methods

Méthodes d'installation conseillées | Advies tapijttegels leggen | Empfohlene Installationsmethoden



London +44 (0) 20 7961 4120 | Paris +33 (0) 1 81 22 44 39 | Dubai +971 4 584 6956 | Oosterhout +31 20 2620955

<p>22 EU.DOP/0493/CPR/0621/0422/BT</p> <p>Oosterhout Showroom Vaartweg 10, 4905 BL Netherlands (NLD)</p> <p>Notified Body 0493</p>	<p>22 UK.DOP/0338/CPR/1220/0422/BT</p> <p>Blackadde Road Industrial Estate, Sanquhar, DG4 6DB, UK</p> <p>Approved Body 0338</p>
<p>EN 14041:2004/AC 2006 For use as an indoor floor covering as specified by the manufacturer</p>	

Specifications are subject to nominal manufacturing variances. Material supply and/or manufacturing processes may necessitate specification changes without notice. Visit shawcontract.com for more information.

L'approvisionnement des matériaux et/ou les procédés de fabrication peuvent nécessiter des modifications de caractéristiques sans avertissement. Pour plus d'informations, veuillez vous rendre sur shawcontract.com

Specificaties voor de levering van materialen en/of productieprocessen kunnen indien nodig zonder voorafgaande kennisgeving worden gewijzigd. Ga naar shawcontract.com voor meer informatie.

Die Spezifikationen unterliegen den nominalen Fertigungsschwankungen. Materialversorgungs- und/oder Fertigungsprozesse können ohne Vorankündigung zu Spezifikationsänderungen führen. Weitere Informationen finden Sie unter shawcontract.com

Memory

Style number Numéro du style Stijlnummer Stilnummer:	5T266	
Collection Collection Collectie Kollektion:	Kindred	
Product type Type de produit Producttype Produkttyp:	Carpet tile	
Construction	Standard	Data + Performance
Type of manufacture Type de fabrication Fabricagemethode Herstellungsverfahren:	ISO 2424	Tufted 1/10" / 39.4 per 10cm 39,4 par 10 cm Getuft 1/10" / 39,4 per 10 cm Getuftet 1/10" / 39,4 pro 10 cm
Aspect Aspect Zijkant Oberflächengestaltung:	ISO 2424	Multi-level pattern loop Multi-structure bouclé Meerlaags patroonherhaling Strukturierte Schlinge
Dye method Méthode de coloration Verfmethode Färbemethode:		100% solution dyed 100% teint masse 100% oplossing geveerd 100% spritzdüsengefärbt
Dimensions Dimensions Dimensies Abmessungen:	EN 994	50 x 50 cm 20 tiles (5 m²) per box 20 dalles (5 m ²) par carton 20 tegels (5 m ²) per doos 20 Fliesen (5 m ²) pro Karton
Primary backing 1er dossier Drager Trägergewebe:	ISO 2424	PET non-woven PET non tissé Gebonden PET PET-Spinnvlies
Secondary backing 2ème dossier Rug Rückenaustrüstung:	ISO 2424	Taskworx[®] Ploymer Modifield Bitumen Bitume modifié par polymère Polymeergemodificeerd bitumen Polymermodifiziertes Bitumen
Pile fibre composition Composition de la fibre Poolmateriaal Polnutschicht:	ISO 2424	Eco solution Q[®] polyamide 6
Total thickness Epaisseur totale Totale dikte Gesamtdicke:	ISO 1765	6.0 mm
Effective pile thickness Epaisseur du velours Effectieve pooldikte Poldicke:	ISO 1766	2.7 mm
Total mass Poids total Totale massa Gesamtgewicht:	ISO 8543	4221 g/m²
Nominal total pile mass Poids total du velours Nominale totale poolmassa Poleinsatzgewicht:	ISO 2424	644 g/m²
Effective pile mass Poids du velours utile Effectieve poolmassa Polnutschichtgewicht:	ISO 8543	363 g/m²
Pile density Densité du velours Pooldichtheid Polrohdichte:	ISO 8543	0.122 g/cm³

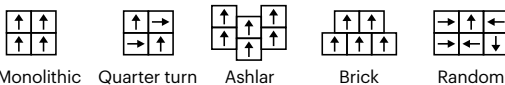


For detailed warranty information and the most accurate information on the recycle content please visit shawcontract.com
 Pour plus de détails sur les garanties et plus d'information sur le contenu recyclé rendez-vous sur shawcontract.com
 Voor meer informatie over de garantie en voor de meest recente informatie over recycling, ga naar shawcontract.com
 Detaillierte Informationen über Gewährleistungen und den genauen Recyclinganteil finden Sie unter shawcontract.com



Recommended installation methods

Méthodes d'installation conseillées | Advies tapijttegels leggen | Empfohlene Installationsmethoden



London +44 (0) 20 7961 4120 | Paris +33 (0) 1 81 22 44 39 | Dubai +971 4 584 6956 | Oosterhout +31 20 2620955

 22 EU.DOP/0493/CPR/0621/0422/BT	 22 UK.DOP/0338/CPR/1220/0422/BT
Oosterhout Showroom Vaartweg 10, 4905 BL Netherlands (NLD) Notified Body 0493	Blackadde Road Industrial Estate, Sanquhar, DG4 6DB, UK Approved Body 0338
 	EN 14041:2004/AC 2006 For use as an indoor floor covering as specified by the manufacturer

Specifications are subject to nominal manufacturing variances. Material supply and/or manufacturing processes may necessitate specification changes without notice. Visit shawcontract.com for more information.

L'approvisionnement des matériaux et/ou les procédés de fabrication peuvent nécessiter des modifications de caractéristiques sans avertissement. Pour plus d'informations, veuillez vous rendre sur shawcontract.com

Specificaties voor de levering van materialen en/of productieprocessen kunnen indien nodig zonder voorafgaande kennisgeving worden gewijzigd. Ga naar shawcontract.com voor meer informatie.

Die Spezifikationen unterliegen den nominalen Fertigungsschwankungen. Materialversorgungs- und/oder Fertigungsprozesse können ohne Vorankündigung zu Spezifikationsänderungen führen. Weitere Informationen finden Sie unter shawcontract.com

Illusion

Style number Numéro du style Stijlnummer Stilnummer:	5T464	
Collection Collection Collectie Kollektion:	Kindred	
Product type Type de produit Producttype Produkttyp:	Carpet tile	
Construction	Standard	Data + Performance
Type of manufacture Type de fabrication Fabricagemethode Herstellungsverfahren:	ISO 2424	Tufted 1/10" / 39.4 per 10cm 39,4 par 10 cm Getuft 1/10" / 39,4 per 10 cm Getuftet 1/10" / 39,4 pro 10 cm
Aspect Aspect Zijkant Oberflächengestaltung:	ISO 2424	Multi-level pattern loop Multi-structure bouclé Meerlaags patroonherhaling Strukturierte Schlinge
Dye method Méthode de coloration Verfmethode Färbemethode:		100% solution dyed 100% teint masse 100% oplossing geveerd 100% spritzdüsengefärbt
Dimensions Dimensions Dimensies Abmessungen:	EN 994	50 x 50 cm 20 tiles (5 m²) per box 20 dalles (5 m²) par carton 20 tegels (5 m²) per doos 20 Fliesen (5 m²) pro Karton
Primary backing 1er dossier Drager Trägergewebe:	ISO 2424	PET non-woven PET non tissé Gebonden PET PET-Spinnvlies
Secondary backing 2ème dossier Rug Rückenaustrüstung:	ISO 2424	Taskworx Ploymer Modifield Bitumen Bitume modifié par polymère Polymeergemodificeerd bitumen Polymermodifiziertes Bitumen
Pile fibre composition Composition de la fibre Poolmateriaal Polnutschicht:	ISO 2424	Eco solution Q® polyamide 6
Total thickness Epaisseur totale Totale dikte Gesamtdicke:	ISO 1765	6.3 mm
Effective pile thickness Epaisseur du velours Effectieve pooldikte Poldicke:	ISO 1766	2.1 mm
Total mass Poids total Totale massa Gesamtgewicht:	ISO 8543	4397 g/m²
Nominal total pile mass Poids total du velours Norminale totale poolmassa Poleinsatzgewicht:	ISO 2424	644 g/m²
Effective pile mass Poids du velours utile Effectieve poolmassa Polnutschichtgewicht:	ISO 8543	244 g/m²
Pile density Densité du velours Pooldichtheid Polrohdichte:	ISO 8543	0.113 g/cm³



For detailed warranty information and the most accurate information on the recycle content please visit shawcontract.com
 Pour plus de détails sur les garanties et plus d'information sur le contenu recyclé rendez-vous sur shawcontract.com
 Voor meer informatie over de garantie en voor de meest recente informatie over recycling, ga naar shawcontract.com
 Detaillierte Informationen über Gewährleistungen und den genauen Recyclinganteil finden Sie unter shawcontract.com



Recommended installation methods

Méthodes d'installation conseillées | Advies tapijttegels leggen | Empfohlene Installationsmethoden



Monolithic



Quarter turn



Ashlar



Brick



Random



26dB 0.15 αw

London +44 (0) 20 7961 4120 | Paris +33 (0) 1 81 22 44 39 | Dubai +971 4 584 6956 | Oosterhout +31 20 2620955

<p>22 EU.DOP/0493/CPR/0621/0422/BT</p> <p>Oosterhout Showroom Vaartweg 10, 4905 BL Netherlands (NLD)</p> <p>Notified Body 0493</p>	<p>22 UK.DOP/0338/CPR/1220/0422/BT</p> <p>Blackadde Road Industrial Estate, Sanquhar, DG4 6DB, UK</p> <p>Approved Body 0338</p>
<p>EN 14041:2004/AC 2006</p> <p>For use as an indoor floor covering as specified by the manufacturer</p>	

Specifications are subject to nominal manufacturing variances. Material supply and/or manufacturing processes may necessitate specification changes without notice. Visit shawcontract.com for more information.

L'approvisionnement des matériaux et/ou les procédés de fabrication peuvent nécessiter des modifications de caractéristiques sans avertissement. Pour plus d'informations, veuillez vous rendre sur shawcontract.com

Specificaties voor de levering van materialen en/of productieprocessen kunnen indien nodig zonder voorafgaande kennisgeving worden gewijzigd. Ga naar shawcontract.com voor meer informatie.

Die Spezifikationen unterliegen den nominalen Fertigungsschwankungen. Materialversorgungs- und/oder Fertigungsprozesse können ohne Vorankündigung zu Spezifikationsänderungen führen. Weitere Informationen finden Sie unter shawcontract.com

Together

Style number Numéro du style Stijlnummer Stilnummer:	5T463	
Collection Collection Collectie Kollektion:	Kindred	
Product type Type de produit Producttype Produkttyp:	Carpet tile	
Construction	Standard	Data + Performance
Type of manufacture Type de fabrication Fabricagemethode Herstellungsverfahren:	ISO 2424	Tufted 1/10" / 39.4 per 10cm 39,4 par 10 cm Getuft 1/10" / 39,4 per 10 cm Getuftet 1/10" / 39,4 pro 10 cm
Aspect Aspect Zijkant Oberflächengestaltung:	ISO 2424	Multi-level pattern loop Multi-structure bouclé Meerlaags patroonherhaling Strukturierte Schlinge
Dye method Méthode de coloration Verfmethode Färbemethode:		100% solution dyed 100% teint masse 100% oplossing geveerd 100% spritzdüsengefärbt
Dimensions Dimensions Dimensies Abmessungen:	EN 994	50 x 50 cm 20 tiles (5 m²) per box 20 dalles (5 m²) par carton 20 tegels (5 m²) per doos 20 Fliesen (5 m²) pro Karton
Primary backing 1er dossier Drager Trägergewebe:	ISO 2424	PET non-woven PET non tissé Gebonden PET PET-Spinnvlies
Secondary backing 2ème dossier Rug Rückenaustrüstung:	ISO 2424	Taskworx® Ploymer Modifield Bitumen Bitume modifié par polymère Polymeergemodificeerd bitumen Polymermodifiziertes Bitumen
Pile fibre composition Composition de la fibre Poolmateriaal Polnutschicht:	ISO 2424	Eco solution Q® polyamide 6
Total thickness Epaisseur totale Totale dikte Gesamtdicke:	ISO 1765	5.6 mm
Effective pile thickness Epaisseur du velours Effectieve pooldikte Poldicke:	ISO 1766	1.3 mm
Total mass Poids total Totale massa Gesamtgewicht:	ISO 8543	4040 g/m²
Nominal total pile mass Poids total du velours Nominale totale poolmassa Poleinsatzgewicht:	ISO 2424	610 g/m²
Effective pile mass Poids du velours utile Effectieve poolmassa Polnutschichtgewicht:	ISO 8543	207 g/m²
Pile density Densité du velours Pooldichtheid Polrohdichte:	ISO 8543	0.148 g/cm³



For detailed warranty information and the most accurate information on the recycle content please visit shawcontract.com
 Pour plus de détails sur les garanties et plus d'information sur le contenu recyclé rendez-vous sur shawcontract.com
 Voor meer informatie over de garantie en voor de meest recente informatie over recycling, ga naar shawcontract.com
 Detaillierte Informationen über Gewährleistungen und den genauen Recyclinganteil finden Sie unter shawcontract.com



Recommended installation methods

Méthodes d'installation conseillées | Advies tapijttegels leggen | Empfohlene Installationsmethoden



Quarter turn



Brick



Random



26dB 0.15 αw

London +44 (0) 20 7961 4120 | Paris +33 (0) 1 81 22 44 39 | Dubai +971 4 584 6956 | Oosterhout +31 20 2620955

 22 EU.DOP/0493/CPR/0621/0422/BT Oosterhout Showroom Vaartweg 10, 4905 BL Netherlands (NLD) Notified Body 0493	 22 UK.DOP/0338/CPR/1220/0422/BT Blackadde Road Industrial Estate, Sanquhar, DG4 6DB, UK Approved Body 0338
 	EN 14041:2004/AC 2006 For use as an indoor floor covering as specified by the manufacturer

Specifications are subject to nominal manufacturing variances. Material supply and/or manufacturing processes may necessitate specification changes without notice. Visit shawcontract.com for more information.

L'approvisionnement des matériaux et/ou les procédés de fabrication peuvent nécessiter des modifications de caractéristiques sans avertissement. Pour plus d'informations, veuillez vous rendre sur shawcontract.com

Specificaties voor de levering van materialen en/of productieprocessen kunnen indien nodig zonder voorafgaande kennisgeving worden gewijzigd. Ga naar shawcontract.com voor meer informatie.

Die Spezifikationen unterliegen den nominalen Fertigungsschwankungen. Materialversorgungs- und/oder Fertigungsprozesse können ohne Vorankündigung zu Spezifikationsänderungen führen. Weitere Informationen finden Sie unter shawcontract.com

Light Reflectance Values and L*

LRV is a measurement that indicates how much light a surface reflects and how much it absorbs.

Understanding the Light Reflectance Values of surfaces enables interior lighting levels to be optimised and colours to be contrasted.

Designers can use the L* value for determining lighting levels or the LRV (Y) value to compare the carpet tile colours to edgings and other surface finishes.

Coefficient de Réflexion Lumineuse et L*

La LRV (de l'anglais Light Reflectance Value) est un indicateur de la quantité de lumière réfléchié ou absorbée par une surface.

Bien comprendre le coefficient de réflexion lumineuse permet d'optimiser la luminosité et les contrastes de couleurs.

Les décorateurs et designers peuvent utiliser la valeur L* pour déterminer les niveaux de luminosité ou la LRV (Y) pour comparer les couleurs des dalles de moquette avec celles des bordures et des autres finitions de surface.

Lichtreflectiewaarden (LRV) en L*

LRV geeft aan hoeveel licht een oppervlak reflecteert en hoeveel het opneemt.

Een goed inzicht in de lichtreflectiewaarden van de oppervlakken maakt het mogelijk om het verlichtingsniveau van de binnenruimte te optimaliseren en de kleuren te contrasteren.

Ontwerpers kunnen gebruikmaken van de L*-waarde om de verlichtingsniveaus te bepalen of van de LRV (Y)-waarde om de kleuren van de tapijttegels te vergelijken met randen en andere afwerkingen van de oppervlaktes.

Lichtreflexionswerte und L*

Der Lichtreflexionswert, kurz LRV, gibt an, wie viel Licht eine Oberfläche reflektiert und absorbiert.

Unter Beachtung des Lichtreflexionswertes können Innenraumbeleuchtungen ebenso wie die Farbkontraste optimiert werden.

Raumgestalter und Innenarchitekten können mit Hilfe des L* Wertes die Beleuchtungsstärke bestimmen. Mit Hilfe des LRV (Y) Wertes lassen sich die Farben der Teppichfliesen mit Abschlusskanten und anderen Oberflächenelementen in Beziehung setzen.

LRV & L*: Light Reflectance Values |

Indice de réflexion lumineuse | Licht Reflectie Waarde | Lichtreflexionswerts

	Colour name Nom de la couleur Kleurnaam Farbbezeichnung	Colour number Numéro de la couleur Kleurnummer Farbnummer	LRV	L*
Together and Illusion Colours available	Sense-comfort	48323	11.3	40.07
	Sense-rainstorm	48536	15.0	45.7
	Sense-serene	48486	11.2	39.88
	Hearten-rainstorm	48515	15.8	46.71
	Hearten-golden	48211	13.6	43.61
	Hearten-greenery	48370	13.6	43.61
	Greige-apricot	48675	19.9	51.68
	Greige-hearten	48516	17.2	48.54
Greige-rosewood	48870	18.0	49.46	
Belong, Dream and Memory Colours available	Comfort	48323	12.6	42.11
	Golden	48211	20.5	52.43
	Greenery	48370	14.6	45.1
	Hearten	48515	14.1	44.39
	Greige	48516	22.6	54.64
	Sense	48535	12.8	42.44
	Rainstorm	48536	18.5	50.09
	Serene	48486	10.9	39.37
	Rosewood	48870	17.2	48.48
Apricot	48675	19.1	50.79	
Colours available to order	Warmth	48111	18.5	50.08
	Solace	48485	6.0	29.3
	Blanket	48505	5.8	28.98
	Ponder	48530	15.3	46.1
	Slate	48557	7.9	33.86
	Nestle	48760	8.6	35.11
	Fire	48856	12.3	41.66
Insight	48979	6.3	30.26	

Hexagon tile



The Kindred carpet tile collection helps create spaces that encourage a feeling of identification and togetherness. Hexagons bring a special feeling of social hives of collaboration, colour and movement.

La collection de dalles de moquette Kindred crée des espaces encourageant un sentiment d'identification et de cohésion. Les hexagones évoquent une ruche, avec tout l'aspect social de collaboration, de couleur et de mouvement.

De tapijttegelcollectie Kindred helpt ruimtes te creëren die een gevoel van identificatie en samenhang en saamenhorigheid aanmoedigen. Zeshoeken zorgen voor een speciaal gevoel van sociale samenwerking, kleur en beweging.

Mit der Teppichfliesenkollektion von Kindred schaffen Sie Räume, die ein Gefühl der Identifikation und Zugehörigkeit fördern. Hexagons erzeugen das besondere Gefühl eines geselligen Bienenstocks aus Zusammenarbeit, Farbe und Bewegung.

Styles Belong and Together are available to order as hexagon shape tiles.

Les styles Belong et Together sont disponibles sur commande en format hexagonal.

De stijlen Belong en Together zijn beschikbaar als zeshoekige tegels.

Die Stile Belong und Together können als Hexagonale Fliesen bestellt werden.

Style	Code	Dimensions Dimensions Dimensies Abmessungen:	Style	Code	Dimensions Dimensions Dimensies Abmessungen:
Belong tile	5T264	50 x 50 cm	Belong Hexagon tile*	H003X	49.5 cm H x 57.1 cm Dia x 28.6 cm side
Together tile	5T463	50 x 50 cm	Together Hexagon tile*	H005X	49.5 cm H x 57.1 cm Dia x 28.6 cm side

*Minimum order 150 sqm per colour | 20 of tiles per box | 4.25 sq m coverage
 *Commande minimale 150 m² par couleur | 20 dalles par boîte | 4.25 m² par boîte
 *Minimum bestelling 150 m² per kleur | 20 tegels per doos | 4,25 m² dekking
 *Mindestbestellmenge 150 m² pro Farbe | 20 Fliesen pro Box | 4,25 m² Fläche



ShawContract®

London +44 (0) 20 7961 4120 | Paris +33 (0) 1 81 22 44 39 | Dubai +971 4 584 6956 | Oosterhout +31 20 2620955

UK: infouk@shawcontract.com | France: infofr@shawcontract.com | Middle East/Africa: infofea@shawcontract.com | Netherlands: infonl@shawcontract.com

Corporate Headquarters +1 800 257 7429 | +1 706 532 7984 | Atlanta +1 404 853 7429 | Bangalore +080 6773 0202 | Beijing +86 10 6568 5881
Chicago +1 312 467 1331 | Hong Kong +852 2623 0371 | Latin America (Miami) +1 305 827 5912 | Los Angeles +1 800 233 1614 | Melbourne +61 3 9939 8543
Mexico City +55 5010 7600 | Nantong +86 400 800 7429 | New York +1 212 953 7429 | San Francisco +1 415 955 1920 | Santiago +562 2431 5000 x 550
São Paulo +55 11 3071 1702 | Shanghai +86 21 3338 4000 | Singapore +65 6733 1811 | Sydney +61 2 8065 1901

shawcontract.com