

# AUXILIARY



Inspired  
by the  
transitions  
in nature

COVER | EN COUVERTURE | COVER | BEDECKUNG:

**COMPLEMENT (5T383)** IN BLOSSOM (83870) + PEBBLE (83558) + BLUSH (83675) / INSTALLED MONOLITHIC | INSTALLÉ MONOLITHIQUE | GEÏNSTALLEERD KAMERBREED | VERLEGT IN RICHTUNGSGLEICH OHNE VERSATZ +

**DETAIL (5T384)** IN PEBBLE / BLOSSOM (83870) + PEBBLE (83558) + BLUSH (83675) / INSTALLED BRICK | INSTALLÉ COUPE DE PIERRE | GEÏNSTALLEERD STEEN | VERLEGT RICHTUNGSGLEICH MIT VERSATZ



As the ocean tides ebb and flow, as the colour palette of the natural world changes through seasons, we experience subtle transitions all around us every day.

In today's interior spaces we look for this sense of gradual change and shift. As we move between functions and activities in the workspace, we desire a sense of synergy and cohesion.

With the Auxiliary collection you can create meaningful transitions in every commercial interior.

## Inspiré par les transitions de la nature

Que ce soit le mouvement ininterrompu de l'eau des océans, l'évolution des palettes de couleurs dans la nature au gré des saisons, chaque jour, tout autour de nous, nous sommes témoins de subtiles transitions.

C'est ce que nous recherchons aujourd'hui dans nos espaces d'intérieur, ce besoin d'évolution et de transition progressives. Lorsque nous nous déplaçons d'un département ou d'une activité à l'autre dans l'espace de travail, nous aimons ressentir une certaine forme de synergie et d'harmonie.

Grâce à la collection Auxiliary, vous pourrez créer de judicieuses transitions dans vos différents espaces commerciaux.

## De natuurlijke overgangen als inspiratiebron

Naarmate de getijden van de oceaan wisselen tussen eb en vloed en het kleurenpalet van de natuur elk seizoen verandert, ervaren we elke dag subtiele overgangen om ons heen.

Tegenwoordig ervaren we in binnenruimtes graag dit gevoel van geleidelijke verandering en verschuiving. Als we ons

verplaatsen in de werkruimte terwijl we allerlei functies en activiteiten uitvoeren, verlangen we naar een gevoel van synergie en samenhang.

Creëer met de Auxiliary collectie overgangen vol betekenis in elke commerciële binnenruimte.

## Inspiriert vom wandel der natur

Die Welt um uns ist im stetigen Wandel: Tag für Tag wogt der Ozean zwischen Ebbe und Flut, und mit jeder Jahreszeit zeigt sich die Natur in anderen Farben.

Moderne Gewerberäume verlangen Wandelbarkeit und fließende Übergänge mit Sinnhaftigkeit und Stil. Aufgabenbereiche und Funktionen wechseln, Arbeitsplätze erfüllen verschiedenste Anforderungen. Damit einher geht der Wunsch nach Synergien, die dennoch auf natürliche Weise zusammenspielen.

Die Auxiliary Collection ermöglicht intelligente Verwandlungsmöglichkeiten für Gewerberäume aller Art.



COMPLEMENT (5T383) IN AZURE (83486) + ICE (83536) + SMOKE (83581) / INSTALLED MONOLITHIC | INSTALLÉ MONOLITHIQUE | GEÏNSTALLEERD KAMERBREED | VERLEGT IN RICHTUNGSGLEICH OHNE VERSATZ + **DETAIL (5T384)** IN SMOKE / AZURE (83486) + SMOKE / ICE (83536) / INSTALLED MONOLITHIC | INSTALLÉ MONOLITHIQUE | GEÏNSTALLEERD KAMERBREED | VERLEGT IN RICHTUNGSGLEICH OHNE VERSATZ + **FEATURE (5T385)** IN SMOKE / ICE (83536) + SMOKE / AZURE (83486) / INSTALLED MONOLITHIC | INSTALLÉ MONOLITHIQUE | GEÏNSTALLEERD KAMERBREED | VERLEGT IN RICHTUNGSGLEICH OHNE VERSATZ



The Auxiliary collection helps create a sense of flow as you transition, providing a feeling of focus, involvement and engagement as you move from one area to the next.

With three styles Complement, Detail and Feature, combining effortlessly together, you can introduce colour and subtle patterns to achieve unique and stylish flooring designs.

La collection Auxiliary vous aide à allier continuité et évolution, favorisant la concentration, l'implication, et l'engagement au fur et à mesure que vous vous déplacez d'un endroit à l'autre.

Avec les trois styles Complément, Détail et Feature qui se marient parfaitement, vous pourrez jouer avec la subtilité des motifs et des couleurs pour créer des surfaces originales et élégantes.

De Auxiliary collectie zorgt voor vloeiende overgangen en geeft een gevoel van focus en betrokkenheid terwijl u van de ene ruimte naar de andere loopt.

Maak unieke en stijlvolle vloerontwerpen met kleuren en subtiele patronen. Gebruik hiervoor de drie stijlen Complement, Detail en Feature en combineer ze naar hartenlust.

Dabei schafft die Auxiliary Collection fließende Übergänge zwischen einzelnen Bereichen, ohne dabei den Fokus aus den Augen zu verlieren – für ein hohes Maß an Engagement und Motivation.

Drei unterschiedliche Stile – Complement, Detail und Feature – lassen sich problemlos miteinander kombinieren. Sorgfältig ausgewählte Farbtupfer und dezente Muster schaffen einzigartige Bodengestaltungen mit sicherem Stilgefühl.







Auxiliary meets the needs of a range of commercial interiors and provides the flexibility to create the look you want in each space.

Each of the carpet tile styles in the Auxiliary collection measure 50 x 50 cm and are available on our TaskWorx® backing for the UK, European, Middle East and African markets.

Auxiliary répond à la variété des espaces commerciaux et permet de créer exactement le look recherché pour chacun de vos espaces intérieurs.

Les dalles de moquette de chaque style de la collection Auxiliary mesurent 50 x 50 cm et sont disponibles sur notre support TaskWorx® pour le Royaume-Uni, l'Europe, le Moyen-Orient et l'Afrique.

De Auxiliary collectie past perfect bij de behoeftes van moderne commerciële binnenruimtes en biedt de flexibiliteit om in elke ruimte de look te creëren die u wilt.

Elke tapijttegel uit de Auxiliary collectie is 50 x 50 cm, is verkrijgbaar met onze TaskWorx®-backing en beschikbaar in het VK, Europa, het Midden-Oosten en Afrika.

Auxiliary erfüllt die Anforderungen gewerblicher Räume und ist dennoch flexibel genug, um genau den Look zu erzeugen, den Sie sich für jeden Raum wünschen.

Alle Teppichfliesen der Auxiliary Collection sind 50 x 50 cm groß und auf dem britischen, europäischen, afrikanischen und Nahost-Markt mit unserer TaskWorx® Rückseite erhältlich.

COMPLEMENT (5T383) IN BLOSSOM (83870) + PEBBLE (83558) + BLUSH (83675) /  
 INSTALLED MONOLITHIC | INSTALLÉ MONOLITHIQUE | GEÏNSTALLEERD KAMERBREED | VERLEGT IN RICHTUNGSGLEICH  
 OHNE VERSATZ + DETAIL (5T384) IN PEBBLE / BLOSSOM (83870) + PEBBLE / BLUSH (83675) / INSTALLED BRICK |  
 INSTALLÉ COUPE DE PIERRE | GEÏNSTALLEERD STEEN | VERLEGT RICHTUNGSGLEICH MIT VERSATZ









BACK RUG | TAPIS ARRIÈRE PLAN | ACHTERSTE VLOERKLEED | FLIESENINSTALLATION IM HINTERGRUND **COMPLEMENT (5T383)** IN ICE (83536) + PEBBLE (83558) + SMOKE (83581) / INSTALLED MONOLITHIC | INSTALLÉ MONOLITHIQUE | GEÏNSTALLEERD KAMERBREED | VERLEGT IN RICHTUNGSGLEICH OHNE VERSATZ

CENTRE RUG | TAPIS CENTRAL | MIDDELSTE VLOERKLEED | FLIESENINSTALLATION IM MITTELPUNKT **COMPLEMENT (5T383)** IN BLOSSOM (83870) / INSTALLED MONOLITHIC | INSTALLÉ MONOLITHIQUE | GEÏNSTALLEERD KAMERBREED | VERLEGT IN RICHTUNGSGLEICH OHNE VERSATZ + **DETAIL (5T384)** IN PEBBLE / BLOSSOM (83870) / INSTALLED MONOLITHIC – AS DESIGN FEATURE | INSTALLÉ MONOLITHIQUE – COMME ILLUSTRÉ | GEÏNSTALLEERD KAMERBREED – ALS EEN DESIGN ELEMENT | VERLEGT IN RICHTUNGSGLEICH OHNE VERSATZ – ALS DESIGNELEMENT

FRONT RUG | TAPIS PREMIER PLAN | VOORSTE VLOERKLEED | VOORSTE VLOERKLEED **COMPLEMENT (5T383)** IN BLUSH (83675) + BLOSSOM (83870) / INSTALLED MONOLITHIC | INSTALLÉ MONOLITHIQUE | GEÏNSTALLEERD KAMERBREED | VERLEGT IN RICHTUNGSGLEICH OHNE VERSATZ + **HAVEN IDENTITY (5T284)** IN APRICOT (35675) / INSTALLED STAGGER | INSTALLÉ DÉCALÉ | GEÏNSTALLEERD VERSPRINGEND | VERLEGT RÖMISCHER VERBAND

ALONGSIDE STAIRS | LE LONG DES ESCALIERS | NAAST DE TRAPPEN | ENTLANG DES TREPPENAUFANG **FEATURE (5T385)** IN PEBBLE / BLOSSOM (83870) / INSTALLED MONOLITHIC – AS DESIGN FEATURE | INSTALLÉ MONOLITHIQUE – COMME ILLUSTRÉ | GEÏNSTALLEERD KAMERBREED – ALS EEN DESIGN ELEMENT | VERLEGT IN RICHTUNGSGLEICH OHNE VERSATZ – ALS DESIGNELEMENT

OPEN PLAN | ESPACE DÉCLOISONNÉ | OPEN RUIMTE | ÜBRIGE FLÄCHE **UNITE LOOSE LAY LVT INLET (1026V)** IN SPINDLE (26140) / INSTALLED STAGGER | INSTALLÉ DÉCALÉ | GEÏNSTALLEERD VERSPRINGEND | VERLEGT RÖMISCHER VERBAND



Auxiliary combineert u moeiteloos met onze andere tapijttegels en LVT collecties. Maak prachtige ontwerpen in trendy kleuren en met opvallende tapijteffecten.

Ontwerpers kunnen met de Auxiliary collectie prachtige vloeroplossingen creëren die perfect aansluiten op de behoeftes van de commerciële binnenruimtes, nu en in de toekomst.

Sie lassen sich problemlos mit unseren anderen Teppichfliesen und Luxusvinylfliesen kombinieren. So entstehen Aufsehen erregende Raumgestaltungen in trendigen Farben und spannenden Teppich-Effekten.

Mit der Auxiliary Collection kreieren Designer und Innenarchitekten attraktive Bodenbelagslösungen, die der gewerblichen Nutzung heute und morgen gewachsen sind.

Auxiliary combines effortlessly with our other carpet tile and LVT collections. You can create stunning designs in on-trend colours, and striking rug effects.

With the Auxiliary collection designers can achieve beautiful flooring solutions that meet the needs of commercial interiors today and in the future.

Auxiliary se marie aisément avec nos autres collections de moquettes et de revêtements LVT. Vous pourrez ainsi créer des designs à couper le souffle grâce à des couleurs tendances et des effets impressionnants sur vos revêtements.

La collection Auxiliary permet aux décorateurs et designers de créer de magnifiques revêtements de sol qui répondent aux besoins des intérieurs commerciaux d'aujourd'hui et de demain.

# Transition | Transition | Creëer overgangen | Übergang

---

## Complex full colour transition using all 3 styles over 2 colour areas - Azure to Smoke to Ice |

Transition élaborée de couleurs pleines utilisant 3 styles sur 2 zones de couleurs | Volledige kleurovergang gebruikmakend van alle 3 stijlen en 2 kleurgebieden | Komplexer Farbverlauf über 3 Designs und 2 Farbwelten



**Complement**  
Azure 83486



**Detail**  
Smoke / Azure 83486



**Feature**  
Smoke / Azure 83486



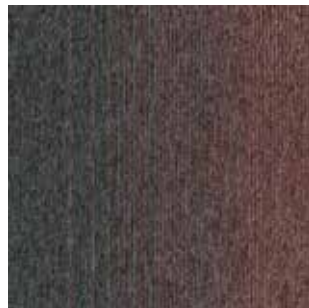
**Complement**  
Smoke 83581

## Transition using 3 styles over 2 colours - Pebble to Blossom | Transition utilisant 3 styles avec 2 couleurs |

Overgang met 3 stijlen en 2 kleuren | Farbverlauf über 3 Designs und 2 Farben



**Complement**  
Pebble 83558



**Feature**  
Pebble / Blossom 83870



**Detail**  
Pebble / Blossom 83870



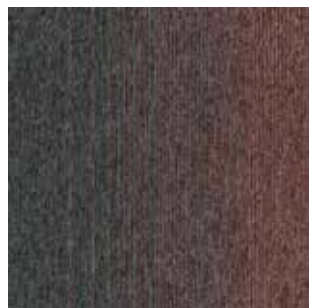
**Complement**  
Blossom 83870

## Semi basic transition - Pebble to Blossom | Transition semi-basique |

Overgang met 2 stijlen en 2 kleuren | Vereinfachter Farbverlauf



**Complement**  
Pebble 83558



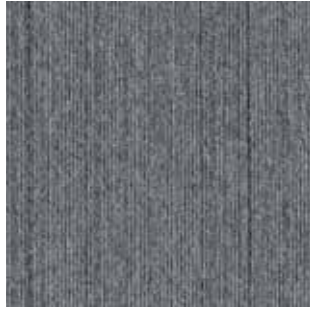
**Feature**  
Pebble / Blossom 83870



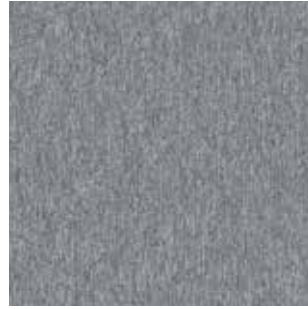
**Complement**  
Blossom 83870



**Feature**  
Smoke / Ice 83536



**Detail**  
Smoke / Ice 83536

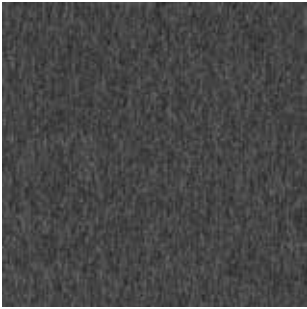


**Complement**  
Ice 83536

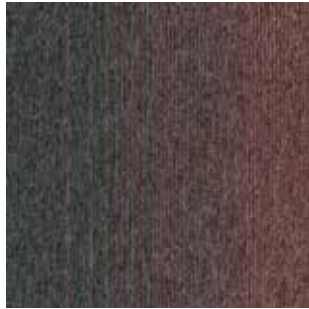


**COMPLEMENT (5T383)** IN AZURE (83486) + ICE (83536) + SMOKE (83581) / INSTALLED MONOLITHIC | INSTALLÉ MONOLITHIQUE | GEÏNSTALLEERD KAMERBREED | VERLEGT IN RICHTUNGSGLEICH OHNE VERSATZ + **DETAIL (5T384)** IN SMOKE / AZURE (83486) + SMOKE / ICE (83536) / INSTALLED MONOLITHIC | INSTALLÉ MONOLITHIQUE | GEÏNSTALLEERD KAMERBREED | VERLEGT IN RICHTUNGSGLEICH OHNE VERSATZ + **FEATURE (5T385)** IN SMOKE / ICE (83536) + SMOKE / AZURE (83486) / INSTALLED MONOLITHIC | INSTALLÉ MONOLITHIQUE | GEÏNSTALLEERD KAMERBREED | VERLEGT IN RICHTUNGSGLEICH OHNE VERSATZ

**Basic transition - Pebble to Blossom** | Transition  
 basique | Basisovergang | Einfacher Farbverlauf



**Complement**  
 Pebble 83558



**Feature**  
 Pebble / Blossom 83870

**2 styles basic combinations** | Association basique  
 de 2 styles | 2 stijlen in een basiscombinatie |  
 Verschiedene einfache Farbverläufe



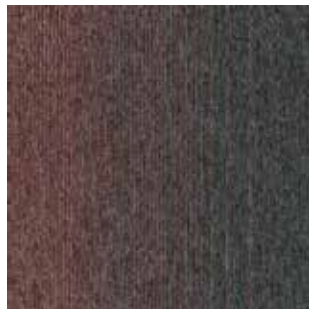
**Complement**  
 Blossom 83870



**Detail**  
 Pebble / Blossom 83870



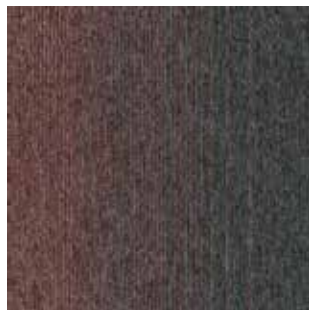
**Complement**  
 Blossom 83870



**Feature**  
 Pebble / Blossom 83870



**Detail**  
 Pebble / Blossom 83870



**Feature**  
 Pebble / Blossom 83870

**1 style use for flood filling** | 1 style utilisé pour remplissage de la zone |  
 Goed toepasbaar, zelf met 1 stijl | Einfacher Einsatz auch mit einem Design



**Complement**  
 Blossom 83870



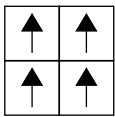
**Detail**  
 Pebble / Blossom 83870



**Feature**  
 Pebble / Blossom 83870

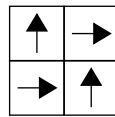
**Recommended installation methods** | Méthodes d'installation conseillée |  
 Advies tapijttegels leggen | Empfohlene Installationsmethoden

**Complement 5T383**



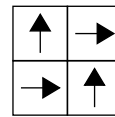
Monolithic

**Detail 5T384**

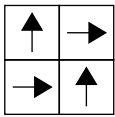


Quarter turn

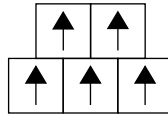
**Feature 5T385**



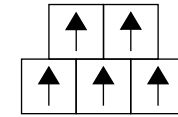
Quarter turn



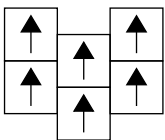
Quarter turn



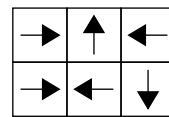
Brick



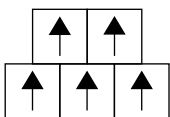
Brick



Ashlar



Random

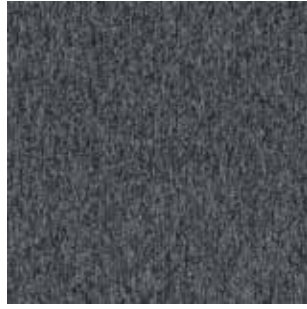


Brick

# Complement 5T383



LRV 3.6 L\* 22.12  
Black 83505



LRV 9.4 L\* 36.76  
Smoke 83581



LRV 20.9 L\* 52.84  
Ice 83536



LRV 4.0 L\* 23.75  
Admiral 83496



LRV 9.8 L\* 37.54  
Azure 83486



LRV 11.3 L\* 40.15  
Cadet 83440



LRV 10.0 L\* 37.83  
Jade 83406



LRV 15.9 L\* 46.86  
Mint 83327



LRV 17.7 L\* 49.08  
Spring 83326



LRV 10.3 L\* 38.29  
Seaweed 83335



LRV 13.0 L\* 42.80  
Lagoon 83419



LRV 11.5 L\* 40.45  
Coral 83866



LRV 7.7 L\* 33.24  
Crimson 83857



LRV 11.0 L\* 39.57  
Blossom 83870



LRV 18.3 L\* 49.90  
Blush 83675



LRV 3.6 L\* 22.28  
Flint 83549



LRV 7.7 L\* 33.37  
Pebble 83558



LRV 18.2 L\* 49.71  
Ash 83535

## Detail 5T384



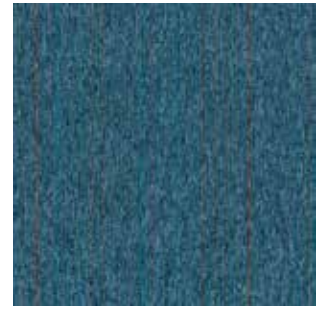
LRV 16.0 L\* 46.97  
Smoke / Ice 83536



LRV 6.1 L\* 29.62  
Smoke / Black 83505



LRV 10.2 L\* 38.22  
Smoke / Azure 83486



LRV 10.7 L\* 39.01  
Smoke / Cadet 83440



LRV 13.2 L\* 43.10  
Smoke / Mint 83327



LRV 14.6 L\* 45.02  
Smoke / Spring 83326



LRV 13.8 L\* 43.98  
Pebble / Blush 83675



LRV 9.2 L\* 36.42  
Pebble / Blossom 83870



LRV 9.8 L\* 37.44  
Pebble / Coral 83866



LRV 13.5 L\* 43.55  
Pebble / Ash 83535



LRV 5.0 L\* 26.74  
Pebble / Flint 83549



LRV 10.8 L\* 39.27  
Pebble / Lagoon 83419

## Feature 5T385



LRV 12.1 (range 16.6 - 82.3)  
L\* 41.40 (range 34.5 - 47.74)  
Smoke / Ice 83536



LRV 7.3 (range 4.7 - 9.7)  
L\* 32.45 (range 25.89 - 37.26)  
Smoke / Black 83505



LRV 10.2 (range 8.6 - 12.3)  
L\* 38.26 (range 35.11 - 41.75)  
Smoke / Azure 83486



LRV 10.8 (range 6.4 - 15.8)  
L\* 39.23 (range 30.44 - 46.67)  
Pebble / Ash 83535



LRV 6.5 (range 4.2 - 8.7)  
L\* 30.57 (range 24.16 - 35.34)  
Pebble / Flint 83549



LRV 11.7 (range 8.6 - 18.0)  
L\* 40.67 (range 35.13 - 49.44)  
Smoke / Spring 83326



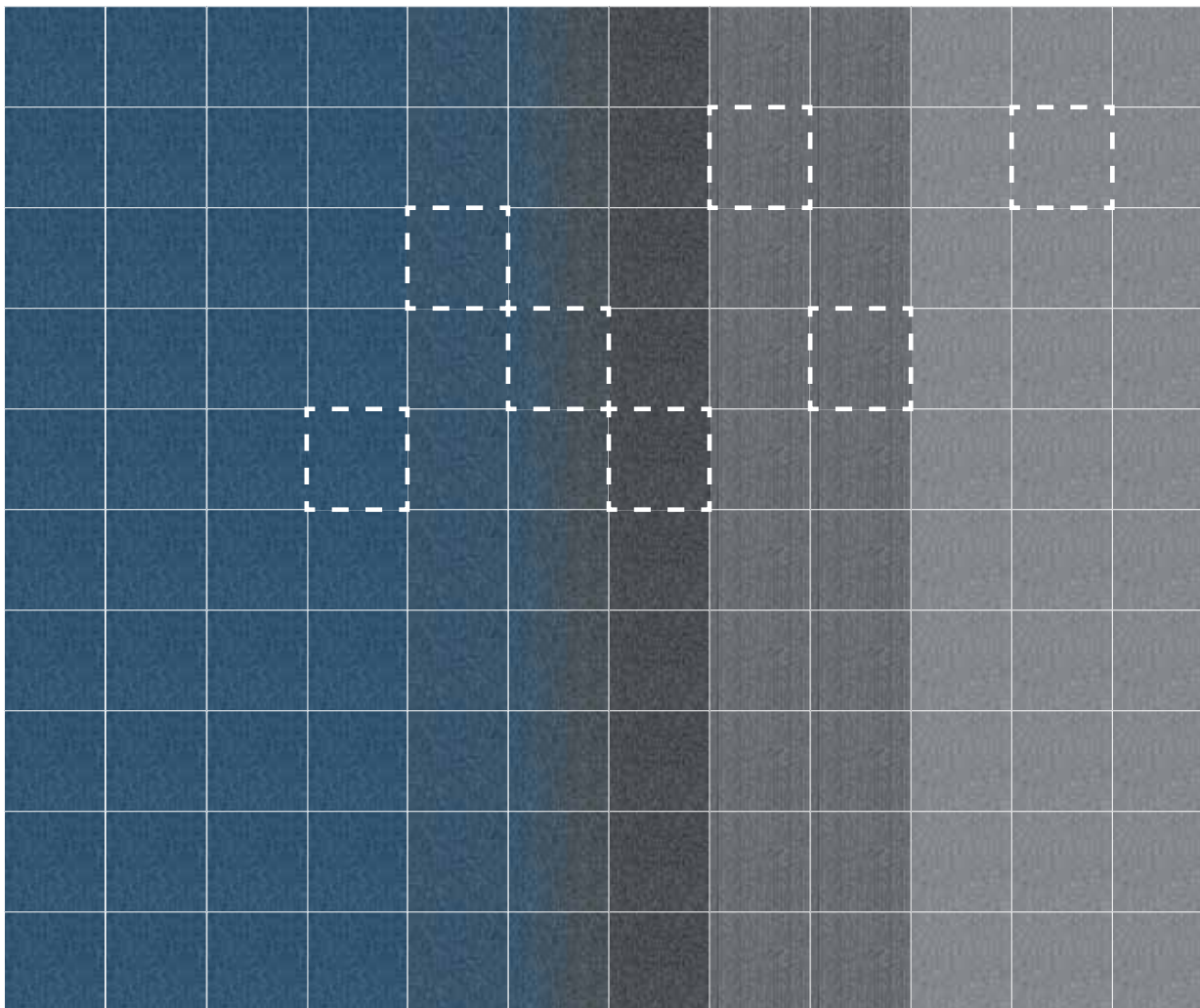
LRV 8.6 (range 7.3 - 10.8)  
L\* 35.19 (range 32.37 - 39.25)  
Pebble / Blossom 83870



LRV 8.4 (range 6.6 - 10.1)  
L\* 34.84 (range 30.95 - 38.02)  
Pebble / Coral 83866

Shown here in Ice/Smoke/Azure combinations | Ici combinaison Ice/Smoke/Azure |

Hier afgebeeld in combinaties met Ice/Smoke/Azure | Hier im Bild in der Kombination Ice/Smoke/Azure zu sehen:



**Complement**  
Azure 83486



**Detail**  
Smoke / Azure  
83486



**Feature**  
Smoke / Azure  
83486



**Complement**  
Smoke 83581



**Feature**  
Smoke / Ice  
83536



**Detail**  
Smoke / Ice  
83536



**Complement**  
Ice 83536

For simple or intricate transitional layouts, the Auxiliary collection gives you every option to create cohesive designs.

Que ce soit pour des designs simples ou plus sophistiqués, la collection Auxiliary vous offre une vaste gamme de possibilités pour créer des styles harmonieux.

Creëer samenhangende ontwerpen voor eenvoudige of ingewikkelde overgangen, allemaal met de Auxiliary collectie.

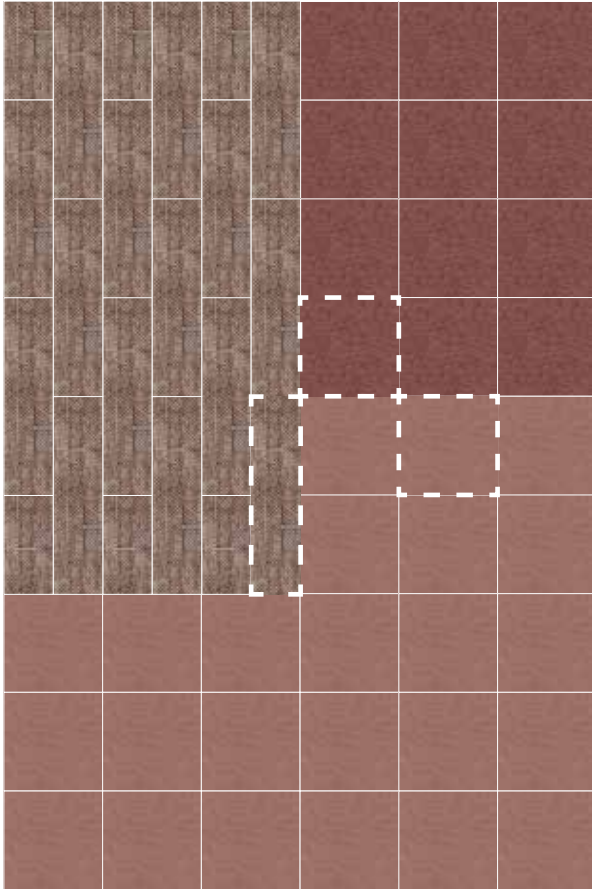
Auch für Übergänge – egal ob einfach oder aufwändig – bietet die Auxiliary Collection intelligente und gut aussehende Lösungen, die sich optimal ins Gesamtbild einfügen.







Shown here in Blossom/Blush combinations + Haven | Ici combinaison Blossom/Blush + Haven | Hier afgebeeld in combinaties met Blossom/Blush + Haven | Hier im Bild in der Kombination Blossom/Blush + Haven zu sehen:



**Complement Blossom 83870**



**Complement Blush 83675**



**Haven Identity (5T284) in Apricot (35675)**

Auxiliary can be used in multiple combinations to create a variety of transitions.

Les styles de la collection Auxiliary peuvent se combiner de différentes manières pour créer des transitions variées.

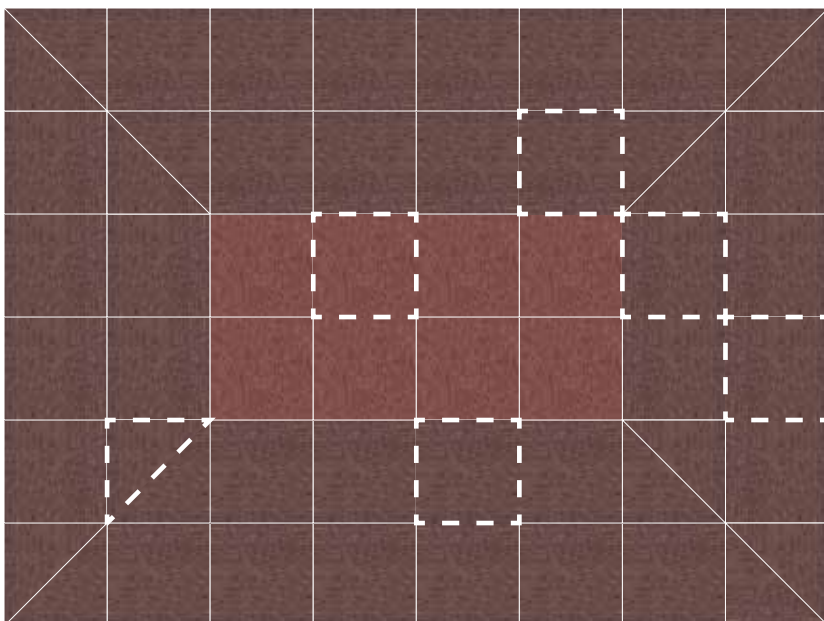
Combineer deze collectie eindeloos voor een verscheidenheid aan overgangen.

Dank ihrer Kombinationsfreundlichkeit lassen sich mit Auxiliary verschiedenartigste Übergänge gestalten.





Shown here in Blossom/Pebble combinations | Ici combinaison Blossom/  
 Pebble | Hier afgebeeld in combinaties met Blossom/Pebble | Hier im Bild in der  
 Kombination Blossom/Pebble zu sehen:



Shown in photo style Detail with mitred corners.

En photo : style Détail avec coins en onglets.

Afgebeeld: stijl Detail met hoeken in verstek.

Im Bild: Detail-Stil mit auf Gehrung geschnittenen Kanten.

Installed together,  
 or used individually  
 for zoning, the three  
 styles in the Auxiliary  
 collection use colour  
 and pattern to provide  
 subtle combinations, and  
 transitions into and out of  
 spaces to create a sense  
 of flow.

Que ce soit ensemble  
 ou séparément pour  
 délimiter des espaces,  
 les trois styles de la  
 collection Auxiliary  
 assortissent couleurs et  
 motifs afin de créer des  
 combinaisons subtiles,  
 et des transitions  
 dans et en dehors des  
 espaces, créant ainsi une  
 impression d'harmonie et  
 de fluidité.

De drie stijlen van de  
 Auxiliary collectie kunnen  
 samen of afzonderlijk  
 worden gebruikt. Ze  
 maken gebruik van  
 kleuren en patronen voor  
 subtiele combinaties en  
 vloeiende overgangen  
 telkens wanneer u een  
 ruimte binnenkomt of  
 naar buiten gaat.

Die drei verschiedenen  
 Stilrichtungen der  
 Auxiliary Collection  
 können entweder  
 zusammen verlegt  
 oder zur Gestaltung  
 unterschiedlicher  
 Bereiche miteinander  
 kombiniert werden. Durch  
 die Zusammenstellung  
 verschiedener Farben  
 und Muster entstehen  
 geschmackvolle  
 Kombinationen und  
 fließende Übergänge  
 zwischen den einzelnen



Complement  
 Blossom 83870



Detail  
 Pebble / Blossom  
 83870





# IN STOCK

The Auxiliary collection is available as part of our In Stock programme, a quick and simple solution to meet your needs today.

La collection Auxiliary est incluse dans notre programme In Stock, une solution simple et rapide pour répondre à vos besoins d'aujourd'hui.

De Auxiliary collectie is beschikbaar als onderdeel van ons In Stock-programma, een snelle en eenvoudige oplossing die beantwoordt aan uw behoeftes.

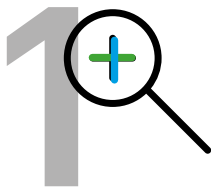
Die Auxiliary Collection ist Teil unseres In Stock Programms für schnelle und einfache Lösungen, die perfekt auf Ihre aktuellen Anforderungen zugeschnitten sind.

## With Auxiliary you can complete your project in 3 easy steps.

Avec Auxiliary c'est facile: 3 étapes pour compléter votre projet.

Met Auxiliary voltooit u uw project in drie eenvoudige stappen.

Mit Auxiliary können Sie Ihr Projekt in 3 einfachen Schritten fertig stellen.



### Choose the look

Create the look you want to achieve with carpet tile shapes and styles.

### Choisissez votre design

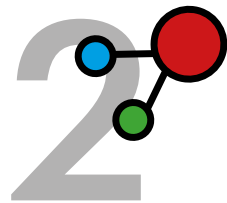
Créez le design que vous souhaitez grâce à ses formats de dalles de moquette et ses styles.

### Kies de uitstraling

Creëer de look die je wilt bereiken met tapijttegelvormen en stijlen.

### Wählen Sie den Look

Kreieren Sie den gewünschten Look mit Teppichfliesenformaten und Stilen.



### Select your colour

A solution to complement a whole range of commercial interior schemes with colour choices.

### Sélectionnez vos coloris

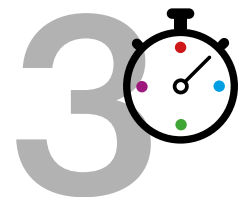
Une solution qui, grâce à ses coloris, vient compléter une large gamme de produits destinés à l'agencement des bureaux.

### Kies uw kleur

Een oplossing als aanvulling op een hele reeks commerciële interieurschema's.

### Wählen Sie Ihre Farbe

Eine Lösung zur Ergänzung einer ganzen Reihe von kommerziellen Inneneinrichtungen.



### Quick-service option

A special service delivery option – 24 hour dispatch\* on receipt of order acknowledgement.

### Option « Quick service »

Un service de livraison spécial est disponible en option – Expédition en 24 heures\* à réception de la commande.

### Quick service optie

Een speciale servicelevering - 24-uurs verzending\* na ontvangst van de orderbevestiging.

### Option Schnellservice

Eine besondere Lieferserviceoption - 24 Stunden-Versand\* nach Erhalt der Auftragsbestätigung.

Terms and conditions of 24 hour order dispatch. \*Auxiliary is available for dispatch in 24 hours, subject to the following conditions: Available to Shaw Contract account holders only. Dispatch is subject to stock levels. Shaw Contract must be in receipt of full and final order details. 24 hours does not apply over a weekend or national holiday. Maximum orders of 600 m<sup>2</sup>.

Modalités d'expédition des commandes en 24 heures. \*Auxiliary est disponible pour expédition en 24 heures, si les conditions suivantes sont respectées : Option réservée uniquement aux clients Shaw Contract. Expédition réalisée dans la limite des stocks disponibles - Shaw Contract doit avoir reçu une commande complète et détaillée pour valider l'expédition. Les 24 heures ne prennent pas en compte les weekends et jours fériés. Concernent les commandes de maximum 600 m<sup>2</sup>.

Algemene voorwaarden voor 24-uurs verzending van bestellingen. \*Auxiliary is beschikbaar voor verzending binnen 24 uur, onder de volgende voorwaarden: alleen beschikbaar voor houders van een Shaw Contract account, verzending afhankelijk van voorraadbeschikbaarheid. Shaw Contract moet de volledige en definitieve bestelgegevens ontvangen. De 24-uursregel is niet van toepassing tijdens het weekend of op nationale feestdagen. Maximale bestellingen van 600 m<sup>2</sup>.

Bedingungen des 24-Stunden-Versands. \*Auxiliary ist innerhalb von 24 Stunden unter folgenden Bedingungen versandfertig: Nur für Shaw Contract Kontoinhaber verfügbar, der Versand ist abhängig vom Lagerbestand. Shaw Contract muss alle vollständigen Bestelldaten erhalten haben. 24 Stunden zählen nicht über ein Wochenende oder einen nationalen Feiertag. Bestellungen von maximal 600 m<sup>2</sup>.



**Made in the UK**  
Carpet tiles  
manufactured in  
the UK using Shaw  
Contract TaskWorx®  
backing.

**Fabriqués au  
Royaume-Uni**  
Les dalles de moquette  
sont fabriquées  
au Royaume-Uni  
utilisant  
sous-couches  
TaskWorx® confectionée  
par Shaw Contract.

**Geproduceerd in het VK**  
Tapijttegels die in het  
Verenigd Koninkrijk  
geproduceerd zijn met  
een Shaw Contract  
TaskWorx® backing.

**Made in the UK**  
Teppichfliesen  
hergestellt in  
Großbritannien  
mit der Shaw  
Contract TaskWorx®  
Rückenbeschichtung.



**Fit for purpose**  
Meets the needs of  
building owners  
and occupiers for  
occupant and acoustic  
comfort.

**Adaptés aux besoins**  
Répond au confort  
d'utilisation et au  
confort acoustique,  
recherchés par les  
propriétaires et  
occupants d'immeubles  
de bureau.

**Geschikt voor het  
beoogde doel**  
Voldoet aan de  
behoeften van  
eigenaren en gebruikers  
van gebouwen op  
het gebied van en  
akoestisch comfort.

**Betriebsbereit**  
Entspricht den  
Bedürfnissen der  
Gebäudeeigentümer  
und Nutzer beim Nutz  
und Akustikkomfort.



**Added value**  
Competitively-priced  
with no compromise on  
quality - so you can add  
value for your client.

**Le plus produit**  
Des prix compétitifs  
sans faire aucune  
concession sur la  
qualité -un avantage  
pour votre client.

**Toegevoegde Waarde**  
Concurrerende prijzen  
zonder in te boeten  
op kwaliteit, zodat u  
waarde kunt toevoegen  
voor uw klant.

**Mehrwert**  
Wettbewerbsfähige  
Preise ohne  
Kompromisse bei der  
Qualität - so können Sie  
den Mehrwert für Ihre  
Kunden steigern.



**Quality design**  
High quality designs  
to meet the needs of  
modern commercial  
interiors.

**Une conception de  
qualité**  
Des conceptions de  
haute qualité, pour  
mieux répondre aux  
besoins des espaces  
intérieurs commerciaux.

**Hoogwaardig ontwerp**  
Hoogwaardige  
ontwerpen voor  
moderne commerciële  
interieurs.

**Qualität & Design**  
Designs in höchster  
Qualität für die hohen  
Ansprüche moderner  
Gewerberäume.



**Yarn in stock**  
Yarn held in stock in  
our UK facility to ensure  
continued and flexible  
supply.

**Fibres en stock**  
Nous maintenons  
notre propre stock de  
fibres au Royaume-  
Uni, afin d'assurer un  
approvisionnement  
flexible et ininterrompu.

**Garens op voorraad**  
Garens zijn altijd op  
voorraad in onze  
fabriek in het Verenigd  
Koninkrijk voor een  
doorlopende en  
flexibele levering.

**Garn am Lager**  
Da wir in unserem  
britischen Betrieb  
selbst Garne am  
Lager haben, können  
wir eine reibungslose  
und flexible Lieferung  
gewährleisten.



**Credit terms**  
Ask us about our  
favourable credit terms  
for account holders.

**Conditions de crédit**  
Renseignez-vous auprès  
de notre équipe sur les  
financements que nous  
accordons aux clients  
qui ont déjà un compte  
chez nous.

**Kredietvoorwaarden**  
Informeer naar  
onze gunstige  
kredietvoorwaarden  
voor geregisteerde  
klanten.

**Günstige  
Kreditkonditionen**  
Fragen Sie nach  
unseren günstigen  
Kreditkonditionen für  
registrierte Nutzer.

# Complement (5T383) specifications



Complement Spring 83326

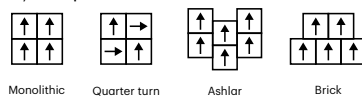
**IN STOCK**

|   |   |
|---|---|
| <b>Style number</b>   Numéro du style   Stijlnummer   Stilnummer:                                   | <b>5T383</b>  |
| <b>Collection</b>   Collection   Collectie   Kollektion:  | <b>Auxiliary</b>  |
| <b>Product type</b>   Type de produit   Producttype   Produkttyp:                                   | <b>Carpet tile</b>   Dalles de moquette   Tapijttegels   Teppichfliesen   |
| <b>Construction</b>   | <b>Standard</b>   <b>Data + performance</b>   |
| <b>Type of manufacture</b>   Type de fabrication   Fabricagemethode   Herstellungsverfahren:        | <b>ISO 2424</b>   <b>Tufted 1/12" / 47.2 per 10 cm</b>   Velours tufté jauge 1/12"   47,2 par 10 cm   Getuft 1/12"   47,2 per 10 cm   Getuftet 1/12"   47,2 pro 10 cm |
| <b>Aspect</b>   Aspect   Zijkant   Oberflächengestaltung:   | <b>ISO 2424</b>   <b>Level loop</b>   Bouclé de niveau   Lussenpool   Schlinge  |
| <b>Dye method</b>   Méthode de coloration   Verfmethode   Färbemethode:                             | <b>100% solution dyed</b>   100% teint masse   100% oplossing geveerd   100% spritzdüsengefärbt   |
| <b>Dimensions</b>   Dimensions   Dimensies   Abmessungen:   | <b>EN 994</b>   <b>50 x 50 cm / 20 tiles (5 m²) per box</b>   20 dalles (5 m²) par carton   20 tegels (5 m²) per doos   120 Fliesen (5 m²) pro Karton                 |
| <b>Primary backing</b>   1er dossier   Drager   Trägergewebe:                                       | <b>ISO 2424</b>   <b>PET non-woven</b>   PET non tissé   Gebonden PET   PET-Spinnvlies  |
| <b>Secondary backing</b>   2ème dossier   Rug   Rückenaustrüstung:                                  | <b>ISO 2424</b>   <b>TaskWorx® / polymer modified bitumen</b>   Bitume modifié par polymère   Polymeergemodificeerd bitumen   Polymermodifiziertes Bitumen            |
| <b>Pile fibre composition</b>   Composition de la fibre   Samenstelling poolvezels   Polnutschicht: | <b>ISO 2424</b>   <b>Aquafil polyamide 6</b>  |
| <b>Total thickness</b>   Epaisseur totale   Totale dikte   Gesamtdicke:                             | <b>ISO 1765</b>   <b>5.1 mm</b>   |
| <b>Effective pile thickness</b>   Epaisseur du velours   Effectieve pooldikte   Poldicke:           | <b>ISO 1766</b>   <b>1.0 mm</b>   |
| <b>Total mass</b>   Poids total   Totale massa   Gesamtgewicht:                                     | <b>ISO 8543</b>   <b>4248 g/m²</b>  |
| <b>Nominal total pile mass</b>   Poids total du velours   Poolmateriaal   Poleinsatzgewicht:        | <b>ISO 2424</b>   <b>450 g/m²</b>   |
| <b>Effective pile mass</b>   Poids du velours utile   Effectieve poolmassa   Polnutschichtgewicht:  | <b>ISO 8543</b>   <b>126 g/m²</b>   |
| <b>Pile density</b>   Densité du velours   Pooldichtheid   Polrohndichte:                           | <b>ISO 8543</b>   <b>0.121 g/cm³</b>  |

For detailed warranty information and the most accurate information on the recycle content please visit [shawcontract.com](http://shawcontract.com)  
 Pour plus de détails sur les garanties et plus d'information sur le contenu recyclé rendez-vous sur [shawcontract.com](http://shawcontract.com)  
 Voor meer informatie over de garantie en voor de meest recente informatie over recycling, ga naar [shawcontract.com](http://shawcontract.com)  
 Detaillierte Informationen über Gewährleistungen und den genauen Recyclinganteil finden Sie unter [shawcontract.com](http://shawcontract.com)

**Recommended installation methods**  
 Méthodes d'installation conseillées |  
 Advies tapijttegels leggen |  
 Empfohlene Installationsmethoden

Style Complement 5T383



London +44 (0) 20 7961 4120 | Paris +33 (0)1 81 22 44 39 | Dubai +971 4 584 6956 | Oosterhout +31 20 2620955



**CE**  
07

**EN 14041:2004/AC 2006**  
**DOP 0338/CPR/0517/0917/BT**

**E1**  
HCHO

**Bfl-s1**

**DS**

Shaw Europe Ltd, Blackaddie Road Industrial Estate, Sanquhar, DG4 6DB, UK

TaskWorx® carpet tiles for use as an indoor floor covering as specified by the manufacturer  
Notified Body Number 0338



# Detail (5T384) specifications



Detail Smoke / Spring 83326

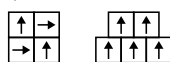
**IN STOCK**

|   |   |
|---|---|
| <b>Style number</b>   Numéro du style   Stijlnummer   Stilnummer:                                   | <b>5T384</b>  |
| <b>Collection</b>   Collection   Collectie   Kollektion:  | <b>Auxiliary</b>  |
| <b>Product type</b>   Type de produit   Producttype   Produkttyp:                                   | <b>Carpet tile</b>   Dalles de moquette   Tapijttegels   Teppichfliesen   |
| <b>Construction</b>   | <b>Standard</b>   <b>Data + performance</b>   |
| <b>Type of manufacture</b>   Type de fabrication   Fabricagemethode   Herstellungsverfahren:        | <b>ISO 2424</b>   <b>Tufted 1/12" / 47.2 per 10 cm</b>   Velours tufté jauge 1/12"   47,2 par 10 cm   Getuft 1/12"   47,2 per 10 cm   Getuftet 1/12"   47,2 pro 10 cm |
| <b>Aspect</b>   Aspect   Zijkant   Oberflächengestaltung:   | <b>ISO 2424</b>   <b>Level loop</b>   Bouclé de niveau   Lussenpool   Schlinge  |
| <b>Dye method</b>   Méthode de coloration   Verfmethode   Färbemethode:                             | <b>100% solution dyed</b>   100% teint masse   100% oplossing geveerd   100% spritzdüsengefärbt   |
| <b>Dimensions</b>   Dimensions   Dimensies   Abmessungen:   | <b>EN 994</b>   <b>50 x 50 cm / 20 tiles (5 m²) per box</b>   20 dalles (5 m²) par carton   20 tegels (5 m²) per doos   120 Fliesen (5 m²) pro Karton                 |
| <b>Primary backing</b>   1er dossier   Drager   Trägergewebe:                                       | <b>ISO 2424</b>   <b>PET non-woven</b>   PET non tissé   Gebonden PET   PET-Spinnvlies  |
| <b>Secondary backing</b>   2ème dossier   Rug   Rückenaustrüstung:                                  | <b>ISO 2424</b>   <b>TaskWorx® / polymer modified bitumen</b>   Bitume modifié par polymère   Polymeergemodificeerd bitumen   Polymermodifiziertes Bitumen            |
| <b>Pile fibre composition</b>   Composition de la fibre   Samenstelling poolvezels   Polnutschicht: | <b>ISO 2424</b>   <b>Aquafil polyamide 6</b>  |
| <b>Total thickness</b>   Epaisseur totale   Totale dikte   Gesamtdicke:                             | <b>ISO 1765</b>   <b>5.1 mm</b>   |
| <b>Effective pile thickness</b>   Epaisseur du velours   Effectieve pooldikte   Poldicke:           | <b>ISO 1766</b>   <b>1.0 mm</b>   |
| <b>Total mass</b>   Poids total   Totale massa   Gesamtgewicht:                                     | <b>ISO 8543</b>   <b>4248 g/m²</b>  |
| <b>Nominal total pile mass</b>   Poids total du velours   Poolmateriaal   Poleinsatzgewicht:        | <b>ISO 2424</b>   <b>450 g/m²</b>   |
| <b>Effective pile mass</b>   Poids du velours utile   Effectieve poolmassa   Polnutschichtgewicht:  | <b>ISO 8543</b>   <b>126 g/m²</b>   |
| <b>Pile density</b>   Densité du velours   Pooldichtheid   Polrohndichte:                           | <b>ISO 8543</b>   <b>0.121 g/cm³</b>  |

For detailed warranty information and the most accurate information on the recycle content please visit [shawcontract.com](http://shawcontract.com)  
 Pour plus de détails sur les garanties et plus d'information sur le contenu recyclé rendez-vous sur [shawcontract.com](http://shawcontract.com)  
 Voor meer informatie over de garantie en voor de meest recente informatie over recycling, ga naar [shawcontract.com](http://shawcontract.com)  
 Detaillierte Informationen über Gewährleistungen und den genauen Recyclinganteil finden Sie unter [shawcontract.com](http://shawcontract.com)

**Recommended installation methods**  
 Méthodes d'installation conseillées |  
 Advies tapijttegels leggen |  
 Empfohlene Installationsmethoden

Style Detail 5T384



Quarter turn

Brick

London +44 (0) 20 7961 4120 | Paris +33 (0)1 81 22 44 39 | Dubai +971 4 584 6956 | Oosterhout +31 20 2620955



21 dB 0.10 aw

**CE**  
07

**EN 14041:2004/AC 2006**  
**DOP 0338/CPR/0517/0917/BT**

**E1**  
HCHO

**Bfl-s1**

**AC3**

**DS**

Shaw Europe Ltd, Blackaddie Road Industrial Estate, Sanquhar, DG4 6DB, UK

TaskWorx® carpet tiles for use as an indoor floor covering as specified by the manufacturer  
Notified Body Number 0338

# Feature (5T385) specifications



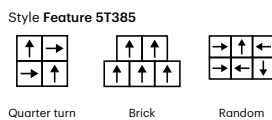
Feature Smoke / Spring 83326

**IN STOCK**

| <b>Style number</b>   Numéro du style   Stijlnummer   Stilnummer:                                   | <b>5T385</b>  |   |
|---|---|---|
| <b>Collection</b>   Collection   Collectie   Kollektion:  | <b>Auxiliary</b>  |   |
| <b>Product type</b>   Type de produit   Producttype   Produkttyp:                                   | <b>Carpet tile</b>   Dalles de moquette   Tapijttegels   Teppichfliesen |   |
| Construction  | Standard  | Data + performance  |
| <b>Type of manufacture</b>   Type de fabrication   Fabricagemethode   Herstellungsverfahren:        | <b>ISO 2424</b>   | <b>Tufted 1/12" / 47.2 per 10 cm</b>   Velours tufté jauge 1/12"   47,2 par 10 cm   Getuft 1/12"   47,2 per 10 cm   Getuftet 1/12"   47,2 pro 10 cm |
| <b>Aspect</b>   Aspect   Zijkant   Oberflächengestaltung:   | <b>ISO 2424</b>   | <b>Level loop</b>   Bouclé de niveau   Lussenpool   Schlinge  |
| <b>Dye method</b>   Méthode de coloration   Verfmethode   Färbemethode:                             |   | <b>100% solution dyed</b>   100% teint masse   100% oplossing geveerd   100% spritzdüsengefärbt   |
| <b>Dimensions</b>   Dimensions   Dimensies   Abmessungen:   | <b>EN 994</b>   | <b>50 x 50 cm / 20 tiles (5 m²) per box</b>   20 dalles (5 m²) par carton   20 tegels (5 m²) per doos   120 Fliesen (5 m²) pro Karton               |
| <b>Primary backing</b>   1er dossier   Drager   Trägergewebe:                                       | <b>ISO 2424</b>   | <b>PET non-woven</b>   PET non tissé   Gebonden PET   PET-Spinnvlies  |
| <b>Secondary backing</b>   2ème dossier   Rug   Rückenaustrüstung:                                  | <b>ISO 2424</b>   | <b>TaskWorx® / polymer modified bitumen</b>   Bitume modifié par polymère   Polymeergemodificeerd bitumen   Polymermodifiziertes Bitumen            |
| <b>Pile fibre composition</b>   Composition de la fibre   Samenstelling poolvezels   Polnutschicht: | <b>ISO 2424</b>   | <b>Aquafil polyamide 6</b>  |
| <b>Total thickness</b>   Epaisseur totale   Totale dikte   Gesamtdicke:                             | <b>ISO 1765</b>   | <b>5.1 mm</b>   |
| <b>Effective pile thickness</b>   Epaisseur du velours   Effectieve pooldikte   Poldicke:           | <b>ISO 1766</b>   | <b>1.0 mm</b>   |
| <b>Total mass</b>   Poids total   Totale massa   Gesamtgewicht:                                     | <b>ISO 8543</b>   | <b>4248 g/m²</b>  |
| <b>Nominal total pile mass</b>   Poids total du velours   Poolmateriaal   Poleinsatzgewicht:        | <b>ISO 2424</b>   | <b>450 g/m²</b>   |
| <b>Effective pile mass</b>   Poids du velours utile   Effectieve poolmassa   Polnutschichtgewicht:  | <b>ISO 8543</b>   | <b>126 g/m²</b>   |
| <b>Pile density</b>   Densité du velours   Pooldichtheid   Polrohndichte:                           | <b>ISO 8543</b>   | <b>0.121 g/cm³</b>  |

For detailed warranty information and the most accurate information on the recycle content please visit [shawcontract.com](http://shawcontract.com)  
 Pour plus de détails sur les garanties et plus d'information sur le contenu recyclé rendez-vous sur [shawcontract.com](http://shawcontract.com)  
 Voor meer informatie over de garantie en voor de meest recente informatie over recycling, ga naar [shawcontract.com](http://shawcontract.com)  
 Detaillierte Informationen über Gewährleistungen und den genauen Recyclinganteil finden Sie unter [shawcontract.com](http://shawcontract.com)

**Recommended installation methods**  
 Méthodes d'installation conseillées |  
 Advies tapijttegels leggen |  
 Empfohlene Installationsmethoden



London +44 (0) 20 7961 4120 | Paris +33 (0) 1 81 22 44 39 | Dubai +971 4 584 6956 | Oosterhout +31 20 2620955



21 dB    0.10 aw



**CE**  
07

**EN 14041:2004/AC 2006**  
DOP 0338/CPR/0517/0917/BT

**E1**  
HCHO

**Bfl-s1**

**AC3**

**DS**

Shaw Europe Ltd, Blackaddie Road Industrial Estate, Sanquhar, DG4 6DB, UK

TaskWorx® carpet tiles for use as an indoor floor covering as specified by the manufacturer  
Notified Body Number 0338

All information is correct at time of printing. This carpet is manufactured and sold for floor covering use only. Chair pads are recommended under office chairs with roller casters in order to protect appearance retention and to avoid premature wear. Walk off tiles are recommended at building entrances. As with all carpets, colours are subject to dye lot variations. Shading is the results of pile distortion and often is described as "watermarking". This does not constitute a manufacturing defect. To meet warranty requirements, approved adhesives and seam sealers must be used for glue-down application, consult shawcontract.com for more information. This carpet is an exclusive design and may not be duplicated in any manner. Use of this design in the creation of another carpet design is also strictly prohibited. Specifications are subject to nominal manufacturing variances. Material supply and/or manufacturing processes may necessitate specification changes without notice. Visit shawcontract.com/testing for more information.

Toutes les informations sont correctes au moment de l'impression. Cette moquette est fabriquée et vendue uniquement dans le cadre d'un usage de revêtement de sol. Il est recommandé d'installer des patins de protection sous les roulettes des chaises de bureaux afin de conserver l'apparence initiale de la moquette et d'éviter son usure prématurée. Il est recommandé d'utiliser des tapis d'accueil à l'entrée des bâtiments. Comme pour toute moquette, les couleurs peuvent varier suivant les baux. Les nuances sont dues à la déformation du velours ; on parle souvent de « filigrane ». Elles ne constituent pas un défaut de fabrication. Afin de répondre aux exigences de la garantie pour une installation en version collée, veuillez utiliser des adhésifs et produits pour joints approuvés. Consultez shawcontract.com pour plus d'information. Cette moquette est un design exclusif et ne doit en aucun cas être dupliquée. L'utilisation de ce design pour la création d'un autre modèle de moquette est également strictement interdite. Les caractéristiques sont sujettes à de faibles écarts de fabrication. L'approvisionnement des matériaux et/ou les procédés de fabrication peuvent nécessiter des modifications de caractéristiques sans avertissement. Pour plus d'informations, veuillez vous rendre sur shawcontract.com/testing

Alle informatie is correct op het moment van afdrukken. Dit tapijt wordt uitsluitend geproduceerd en verkocht voor gebruik als bodenbelag in binnenruimten. Het wordt aanbevolen om stoelonderleggers te gebruiken voor behoud van het uiterlijk en om voortijdige slijtage te voorkomen. Geadviseerd wordt schoonlooppaden bij de ingang van gebouwen te leggen. Zoals bij alle tapijten zijn ook hier de kleuren onderhevig aan variaties in de verstoffen. Kleurverschillen ontstaan door vliegverschillen en worden vaak omschreven als "watermerk". Dit is geen fabricagefout. Voor de garantie moet er bij het leggen gebruik worden gemaakt van goedgekeurde lijm en tapijtape. Ga naar shawcontract.com voor meer informatie. Dit tapijt is een exclusief ontwerp en mag op geen enkele wijze worden gedupliceerd. Het is eveneens ten strengste verboden gebruik te maken van dit ontwerp bij een ander tapijtonwerpen. Specificaties zijn onderhevig aan nominale afwijkingen in het productieproces. Specificaties voor de levering van materialen en/of productieprocessen kunnen indien nodig zonder voorafgaande kennisgeving worden gewijzigd. Ga naar shawcontract.com/testing voor meer informatie.

Alle Angaben sind zum Zeitpunkt der Drucklegung korrekt. Dieser Teppich wird nur für den Gebrauch als Bodenbelag in Innenräumen hergestellt und verkauft. Unter Bürostühlen mit Rollen werden Stuhlunterlagen empfohlen, um das Aussehen lange zu erhalten und vorzeitigen Verschleiß zu vermeiden. An Gebäudeeingängen werden Eingangsmatten empfohlen. Wie bei allen Teppichen unterliegen die Farben den Schwankungen in Farbchargen. Die Schattierungen (sogenanntes "Shading") sind die Folge von Flurverfärbungen und werden oft als "Wasserflecken" beschrieben. Dabei handelt es sich nicht um einen Herstellungsfehler. Um die Garantieforderungen zu erfüllen, müssen für die Verklebung zugelassene Klebstoffe und Nahtkleber verwendet werden, weitere Informationen finden Sie unter shawcontract.com. Dieser Teppich ist ein exklusives Design und darf auf keinerlei Weise kopiert werden. Die Verwendung dieses Designs bei der Erstellung eines anderen Teppichdesigns ist ebenfalls strengstens verboten. Die Spezifikationen unterliegen den nominalen Fertigungsschwankungen. Materialversorgungs- und/oder Fertigungsprozesse können ohne Vorankündigung zu Spezifikationsänderungen führen. Weitere Informationen finden Sie unter shawcontract.com/testing

## Light Reflectance Values and L\*

LRV is a measurement that indicates how much light a surface reflects and how much it absorbs.

Understanding the Light Reflectance Values of surfaces enables interior lighting levels to be optimised and colours to be contrasted.

Designers can use the L\* value for determining lighting levels or the LRV (Y) value to compare the carpet tile colours to edgings and other surface finishes.

## Coefficient de Réflexion Lumineuse et L\*

La LRV (de l'anglais Light Reflectance Value) est un indicateur de la quantité de lumière réfléchi ou absorbée par une surface.

Bien comprendre le coefficient de réflexion lumineuse permet d'optimiser la luminosité et les contrastes de couleurs.

Les décorateurs et designers peuvent utiliser la valeur L\* pour déterminer les niveaux de luminosité ou la LRV (Y) pour comparer les couleurs des dalles de moquette avec celles des bordures et des autres finitions de surface.

## Lichtreflectiewaarden (LRV) en L\*

LRV geeft aan hoeveel licht een oppervlak reflecteert en hoeveel het opneemt.

Een goed inzicht in de lichtreflectiewaarden van de oppervlakken maakt het mogelijk om het verlichtingsniveau van de binnenruimte te optimaliseren en de kleuren te contrasteren.

Ontwerpers kunnen gebruikmaken van de L\*-waarde om de verlichtingsniveaus te bepalen of van de LRV (Y)-waarde om de kleuren van de tapijttegels te vergelijken met randen en andere afwerkingen van de oppervlaktes.

## Lichtreflexionswerte und L\*

Der Lichtreflexionswert, kurz LRV, gibt an, wie viel Licht eine Oberfläche reflektiert und absorbiert.

Unter Beachtung des Lichtreflexionswertes können Innenraumbeleuchtungen ebenso wie die Farbkontraste optimiert werden.

Raumgestalter und Innenarchitekten können mit Hilfe des L\* Wertes die Beleuchtungsstärke bestimmen. Mit Hilfe des LRV (Y) Wertes lassen sich die Farben der Teppichfliesen mit Abschlusskanten und anderen Oberflächenelementen in Beziehung setzen.

LRV: Light Reflectance Values | Indice de réflexion lumineuse | Licht Reflectie Waarde | Lichtreflexionswerts

|                         | Colour name<br>Nom de la couleur<br>Kleurnaam<br>Farbbezeichnung | Colour number<br>Numéro de la couleur<br>Kleurnummer<br>Farbnummer | LRV                          | L*                             |
|-------------------------|--|--|------------------------------|--------------------------------|
| <b>Complement 5T383</b> | Admiral  | 83496  | 4.0                          | 23.75                          |
|                         | Azure  | 83486  | 9.8                          | 37.54                          |
|                         | Cadet  | 83440  | 11.3                         | 40.15                          |
|                         | Jade   | 83406  | 10.0                         | 37.83                          |
|                         | Mint   | 83327  | 15.9                         | 46.86                          |
|                         | Spring   | 83326  | 17.7                         | 49.08                          |
|                         | Seaweed  | 83335  | 10.3                         | 38.29                          |
|                         | Lagoon   | 83419  | 13.0                         | 42.80                          |
|                         | Coral  | 83866  | 11.5                         | 40.45                          |
|                         | Crimson  | 83857  | 7.7                          | 33.24                          |
|                         | Blossom  | 83870  | 11.0                         | 39.57                          |
|                         | Blush  | 83675  | 18.3                         | 49.90                          |
|                         | Ash  | 83535  | 18.2                         | 49.71                          |
|                         | Pebble   | 83558  | 7.7                          | 33.37                          |
|                         | Flint  | 83549  | 3.6                          | 22.28                          |
|                         | Black  | 83505  | 3.6                          | 22.12                          |
|                         | Smoke  | 83581  | 9.4                          | 36.76                          |
| Ice                     | 83536  | 20.9   | 52.84                        |                                |
| <b>Detail 5T384</b>     | Smoke / Azure  | 83486  | 10.2                         | 38.22                          |
|                         | Smoke / Cadet  | 83440  | 10.7                         | 39.01                          |
|                         | Smoke / Mint   | 83327  | 13.2                         | 43.10                          |
|                         | Smoke / Spring   | 83326  | 14.6                         | 45.02                          |
|                         | Pebble / Lagoon  | 83419  | 10.8                         | 39.27                          |
|                         | Pebble / Coral   | 83866  | 9.8                          | 37.44                          |
|                         | Pebble / Blossom   | 83870  | 9.2                          | 36.42                          |
|                         | Pebble / Blush   | 83675  | 13.8                         | 43.98                          |
|                         | Pebble / Ash   | 83535  | 13.5                         | 43.55                          |
|                         | Pebble / Flint   | 83549  | 5.0                          | 26.74                          |
|                         | Smoke / Black  | 83505  | 6.1                          | 29.62                          |
|                         | Smoke / Ice  | 83536  | 16.0                         | 46.97                          |
|                         | <b>Feature 5T385</b>   | Smoke / Azure  | 83486                        | LRV 10.2 (range 8.6 - 12.3)    |
| Smoke / Spring          |  | 83326  | LRV 11.7 (range 8.6 - 18.0)  | L* 40.67 (range 35.13 - 49.44) |
| Pebble / Coral          |  | 83866  | LRV 8.4 (range 6.6 - 10.1)   | L* 34.84 (range 30.95 - 38.02) |
| Pebble / Blossom        |  | 83870  | LRV 8.6 (range 7.3 - 10.8)   | L* 35.19 (range 32.37 - 39.25) |
| Pebble / Ash            |  | 83535  | LRV 10.8 (range 6.4 - 15.8)  | L* 39.23 (range 30.44 - 46.67) |
| Pebble / Flint          |  | 83549  | LRV 6.5 (range 4.2 - 8.7)    | L* 30.57 (range 24.16 - 35.34) |
| Smoke / Ice             |  | 83536  | LRV 12.1 (range 16.6 - 82.3) | L* 41.40 (range 34.5 - 47.74)  |
| Smoke / Black           |  | 83505  | LRV 7.3 (range 4.7 - 9.7)    | L* 32.45 (range 25.89 - 37.26) |



# ShawContract®

London +44 (0) 20 7961 4120 | Paris +33 (0) 1 81 22 44 39 | Dubai +971 4 584 6956 | Oosterhout +31 20 2620955  
UK: [infouk@shawcontract.com](mailto:infouk@shawcontract.com) | France: [infofr@shawcontract.com](mailto:infofr@shawcontract.com) | Middle East/Africa: [infomea@shawcontract.com](mailto:infomea@shawcontract.com) | [shawcontract.com/auxiliary](http://shawcontract.com/auxiliary)

Corporate Headquarters +1 800 257 7429 | +1 706 532 7984 | Atlanta +1 404 853 7429 | Bangalore +080 6773 0202 | Beijing +86 10 6568 5881  
Chicago +1 312 467 1331 | Hong Kong +852 2623 0371 | Latin America (Miami) +1 305 827 5912 | Los Angeles +1 800 233 1614 | Melbourne +61 3 9939 8543  
Mexico City +55 5010 7600 | Nantong +86 400 800 7429 | New York +1 212 953 7429 | San Francisco +1 415 955 1920 | Santiago +562 2431 5000 x 550  
São Paulo +55 11 3071 1702 | Shanghai +86 21 3338 4000 | Singapore +65 6733 1811 | Sydney +61 2 8065 1901