



ASSEMBLY

ShawContract®



COVER | EN COUVERTURE | COVER | BEDECKUNG: ESTABLISH (5T331) IN VIVID (67375) + NETWORK (67535) + CLEAR (67486) + CONVENE (5T329) IN VIVID NETWORK (67539) + CLEAR NETWORK (67538) | INSTALLED MONOLITHIC | INSTALLÉ MONOLITHIQUE | GEINSTALLEERD KAMERBREED | VERLEGT RICHTUNGSGLEICH OHNE VERSATZ



## Creating synergy

The places where we work, play, learn and heal are blending, becoming more flexible and multi-functional.

Assembly represents a thoughtful approach to flooring solutions that reflects the evolving needs of our interior environments. It sets the foundation for impactful moments, encouraging conversation and meaningful interactions at the intersection of community, people and place.

## Créer une synergie

Aujourd'hui, les lieux où nous travaillons, nous divertissons, étudions ou nous ressourçons ont tendance à se mélanger, devenant plus flexibles et multifonctionnels.

Assembly offre une approche réfléchie des revêtements de sol qui reflète l'évolution des besoins en matière d'environnements intérieurs : Assembly vous invite à vivre des moments uniques en stimulant la communication et les échanges entre communautés, individus et lieux.

## Creëren synergie

De plekken waar we werken, plezier maken, leren en ontspannen vloeien samen. Ze worden steeds flexibeler en veelzijdiger.

Assembly is een ingenieuze vloeroplossing die aansluit bij de veranderende behoeften van onze interieuromgevingen. De collectie legt de basis voor belangrijke momenten en stimuleert betekenisvolle gesprekken en interacties tussen samenleving, individuen en hun omgeving.

## Synergie erzeugen

Die Orte, an denen wir arbeiten, spielen, lernen und heilen, verbinden sich, werden flexibler und multifunktionaler.

Assembly stellt einen durchdachten Ansatz für Bodenbelagslösungen dar, der die sich ändernden Bedürfnisse unserer Innenräume widerspiegelt. Assembly bildet die Grundlage für tiefgreifende Momente, die Gespräche und bedeutungsvollen Austausch an der Schnittstelle von Gemeinschaft, Mensch und Raum anregen.

**ESTABLISH (5T331)** IN INTERACTION (67515) + CLEAR (67486) + NETWORK (67535)  
+ **CONVENE (5T329)** IN CLEAR NETWORK (67538) + CLEAR INTERACTION (67518) |  
INSTALLED STAGGER (CORRIDOR) + MONOLITHIC (SEATING AREA)  
INSTALLÉ DÉCALÉ (COULOIR) + MONOLITHIQUE (COIN SALON) | GEÏNSTALLEERD  
VERSPRINGEND (HAL) + KAMERBREED (ZITGEDEELTE) | VERLEGT RÖMISCHER  
VERBAND (FLUR) + RICHTUNGSGLEICH OHNE VERSATZ (SITZBEREICH)



SUPPORT (5T330) IN INTERACTION (67515) / INSTALLED STAGGER | INSTALLÉ DÉCALÉ | GEÏNSTALLEERD VERSPRINGEND | VERLEGT RÓMISCHER VERBAND



ESTABLISH (5T331) IN VIVID (67375) + INTERACTION (67515) / INSTALLED STAGGER | INSTALLÉ DÉCALÉ | GEÏNSTALLEERD VERSPRINGEND | VERLEGT RÖMISCHER VERBAND

CONVENE (5T329) IN DYNAMIC INTERACTION (67517) / INSTALLED HERRINGBONE |  
INSTALLÉ EN CHEVRONS | GEÏNSTALLEERD VISGRAAT | VERLEGT FISCHGRÄTMUSTER





Assembly was created with flexibility in mind, offering the possibility to design with a systematic approach in order to yield unique and considered installations.

Assembly a été conçu dans une optique de flexibilité, offrant la possibilité d'une approche de conception systématique qui permet de créer des aménagements uniques et réfléchis.

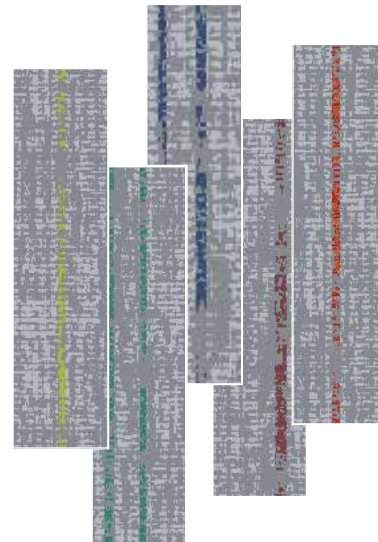
Assembly is gebaseerd op flexibiliteit, waarmee de mogelijkheid ontstaat om het ontwerpproces op een systematische manier te benaderen en zo unieke en doordachte samenstellingen te creëren.

Assembly wurde mit Blick auf Flexibilität entwickelt und bietet die Möglichkeit, systematisch zu planen, um einzigartige und durchdachte Installationen zu verwirklichen.



You can maintain a consistent accent colour while changing the neutral base colour.  
Vous pouvez conserver une couleur-accent homogène tout en changeant la teinte de base neutre.

U kunt een constante accentkleur behouden en de neutrale basiskleur veranderen.  
Sie können eine gleichmäßige Akzentfarbe beibehalten und gleichzeitig die neutrale Grundfarbe ändern.



You can maintain a consistent neutral base colour while choosing multiple accent colours.  
Vous pouvez conserver la teinte de base neutre tout en misant sur de multiples couleurs-accents.

U kunt een consistente, neutrale basiskleur behouden en voor meerdere accentkleuren kiezen.  
Sie können eine konstante neutrale Grundfarbe beibehalten und gleichzeitig verschiedene Akzentfarben wählen.

## Collection components

Assembly is a system of carpet tile products designed to work individually or in unison.

## Les modèles de la collection

Assembly est un système de dalles de moquette conçus pour fonctionner individuellement ou combinés entre eux.

## Elementen van de collectie

De tapijttegels van de Assembly-collectie zijn zo ontworpen dat ze op zichzelf werken, maar elkaar ook perfect aanvullen.

## Komponenten der Kollektion

Assembly ist ein System von Teppichfliesen, das so konzipiert ist, dass sie allein oder zusammen wirken.

---

### Support

Support has five neutrals to lay the foundation for a space with a textured pattern.

Support offre cinq tons neutres idéaux pour esquisser les bases d'un espace au motif structuré.

Support heeft vijf neutrale tinten waarmee de basis voor een ruimte met een textuurpatroon gelegd kan worden.

Support verfügt über fünf neutrale Farben, um die Grundlage für einen Raum mit einem strukturierten Muster zu schaffen.



---

### Establish

Establish offers five neutrals and five saturated hues that can be used in a variety of ways, and features a more open, organic pattern.

Establish offre cinq tons neutres et cinq teintes saturées qui peuvent être combinés de diverses façons, permettant de créer un motif plus ouvert et organique.

Establish biedt open, natuurlijke patronen in vijf neutrale tinten en vijf fellere kleuren die op verschillende manieren kunnen worden gebruikt.

Establish bietet fünf neutrale und fünf satte Farbtöne, die auf verschiedene Weise verwendet werden können, und verfügt über ein offeneres, organischeres Muster.



---

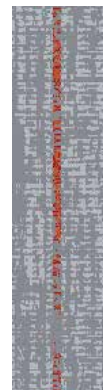
### Convène

Convène features neutral and saturated hues that overlap in the same organic pattern, providing 25 different colour combinations - offering an exciting variety of choice to the designer.

Convène fait la part belle aux tons neutres et saturés qui se superposent dans un même motif organique, avec 25 combinaisons de couleur, offrant une multitude de choix au décorateur.

Convène bevat organische patronen in gemengde neutrale en levendige tinten. Het resultaat is 25 verschillende kleurcombinaties – en een boeiende diversiteit aan keuzes voor de ontwerper.

Convène bietet neutrale und satte Farbtöne, die sich mit dem gleichen organischen Muster überlappen und 25 verschiedene Farbkombinationen bieten – das bietet dem Designer eine interessante Auswahl.





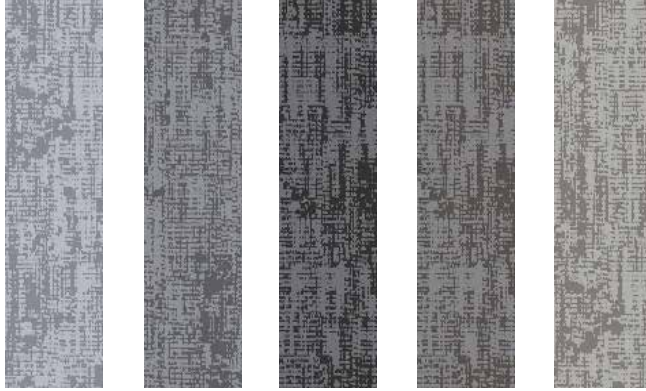
\*All Assembly styles come in 25 x 100cm format.

\*Tous les modèles de la gamme Assembly sont disponibles au format 25 x 100 cm.

\*Alle Assembly-stijlen hebben een afmeting van 25 x 100 cm.

\*Alle Assembly-Designs sind im Format 25 x 100 cm verfügbar.

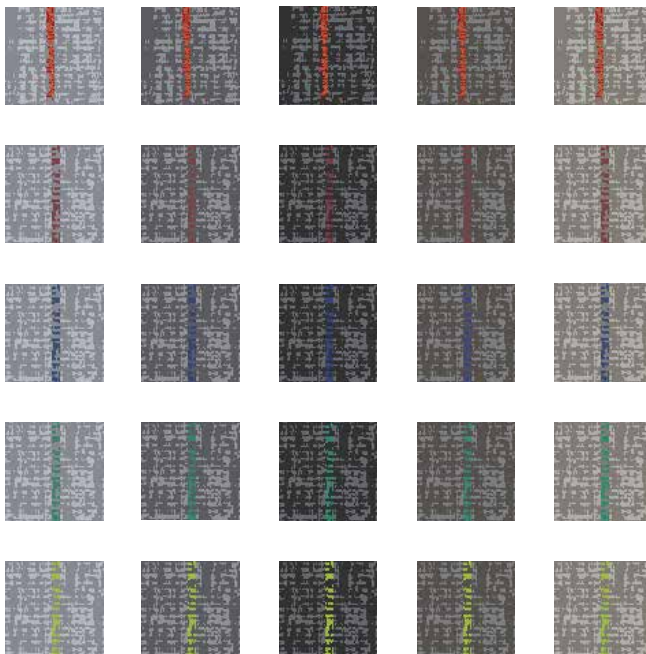
**SUPPORT (5T330)**  
IN 5 NEUTRALS



**ESTABLISH (5T331)**  
IN 5 NEUTRALS + 5  
SATURATED HUES  
CINQ TONS NEUTRES  
ET CINQ TEINTES  
SATURÉES  
VIJF NEUTRALE TINT-  
EN EN VIJF FELLERE  
KLEUREN  
FÜNF NEUTRALE  
UND FÜNF SATTE  
FARB TÖNE



**CONVENE (5T329)**  
IN 25 COMBINATIONS  
25 COMBINAISONS  
25 COMBINATIES  
25 KOMBINATIONEN



## Installation ideas

Assembly offers a variety of choice and colour combinations that provide options to implement wayfinding, zoning and transitions. Some suggested combinations are shown.

## Suggestions de pose

Assembly offre une grande variété de choix et de combinaisons de couleurs à des fins de signalisation, de délimitation, ou pour créer des transitions entre deux espaces. Vous trouverez quelques exemples de combinaisons de couleur.

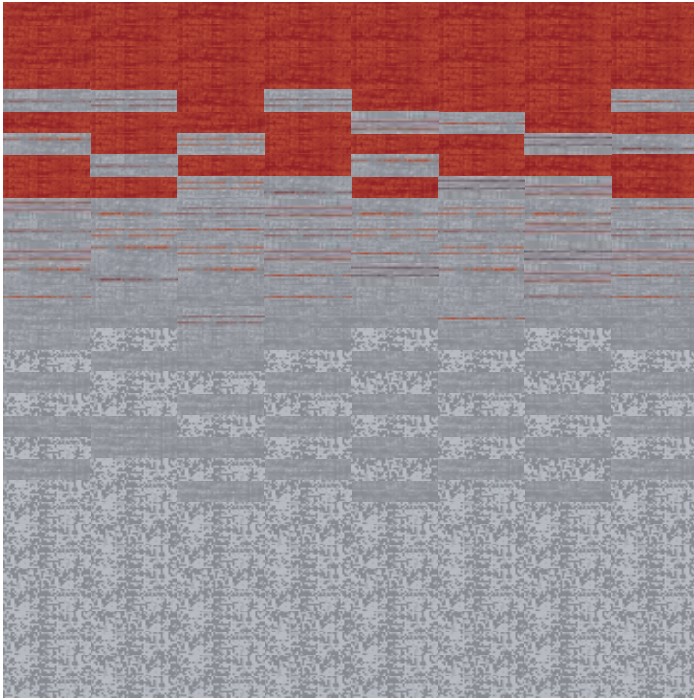
## Montage-ideeën

Assembly biedt een verscheidenheid aan keuze- en kleurcombinaties die bewegwijzering, zoning en overgangen mogelijk maken. Worden enkele aanbevolen combinaties weergegeven.

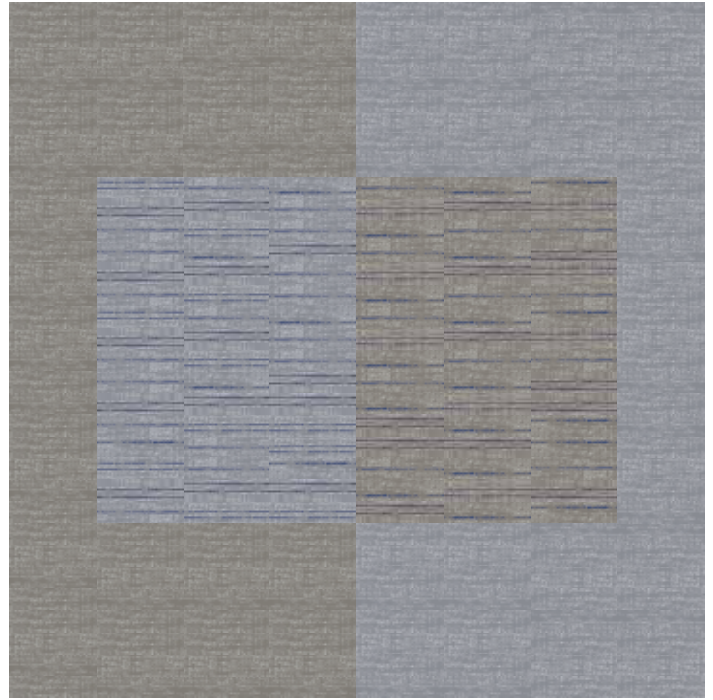
## Inspiration zur Verlegung

Assembly bietet eine große Auswahl und Farbkombinationen, die Alternativen für die Realisierung von Orientierung, Zoneneinteilung und Übergängen bieten. Einige Kombinationsvorschläge sind aufgezeigt.





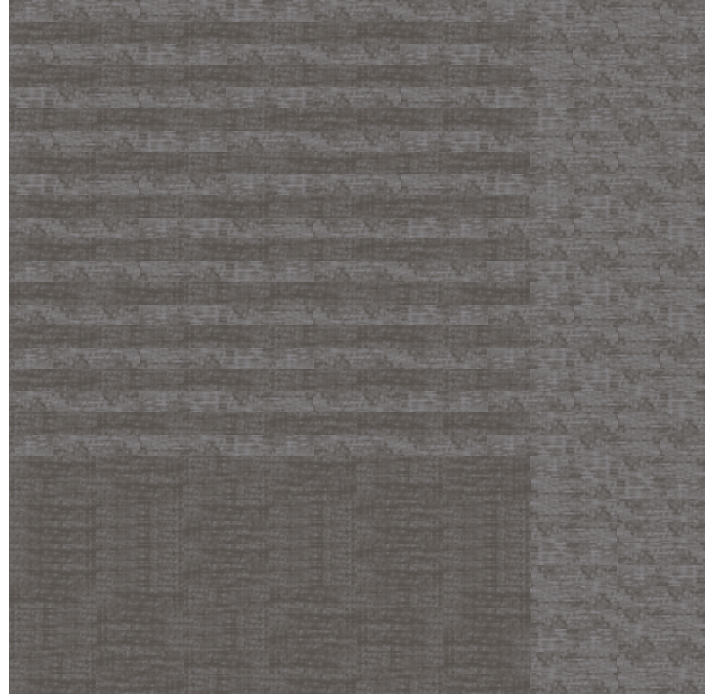
**ESTABLISH (5T331)** IN RADIANT (67855) + NETWORK (67535)  
**SUPPORT (5T330)** IN NETWORK (67535)  
**CONVENE (5T329)** IN RADIANT NETWORK (67536) +  
 DYNAMIC NETWORK (67537)



**ESTABLISH (5T331)** IN NETWORK (67535) + INTERACTION (67515)  
**CONVENE (5T329)** IN CLEAR NETWORK (67538) +  
 CLEAR INTERACTION (67518)



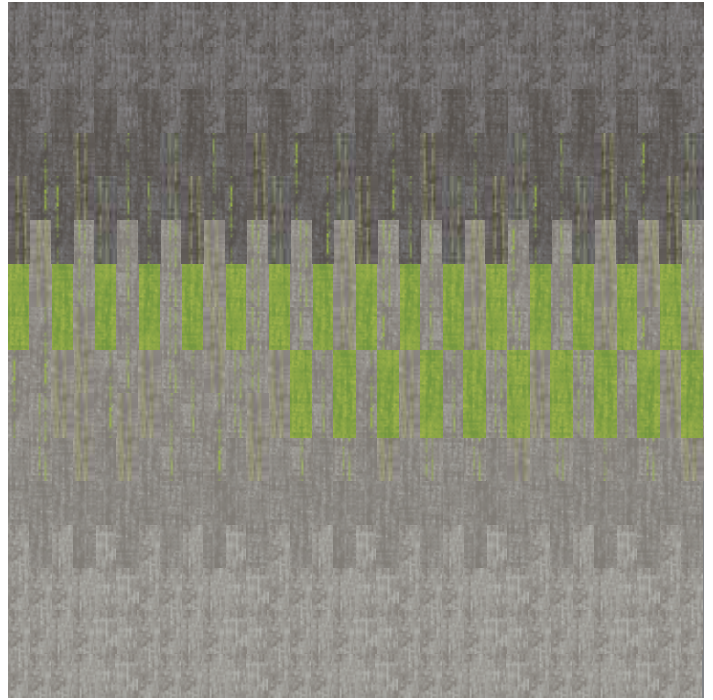
**ESTABLISH (5T331)** IN NETWORK (67535) + DYNAMIC (67850) +  
 CLEAR (67486) + VIVID (67375)  
**CONVENE (5T329)** IN DYNAMIC NETWORK (67537) +  
 CLEAR NETWORK (67538) + VIVID NETWORK (67539)



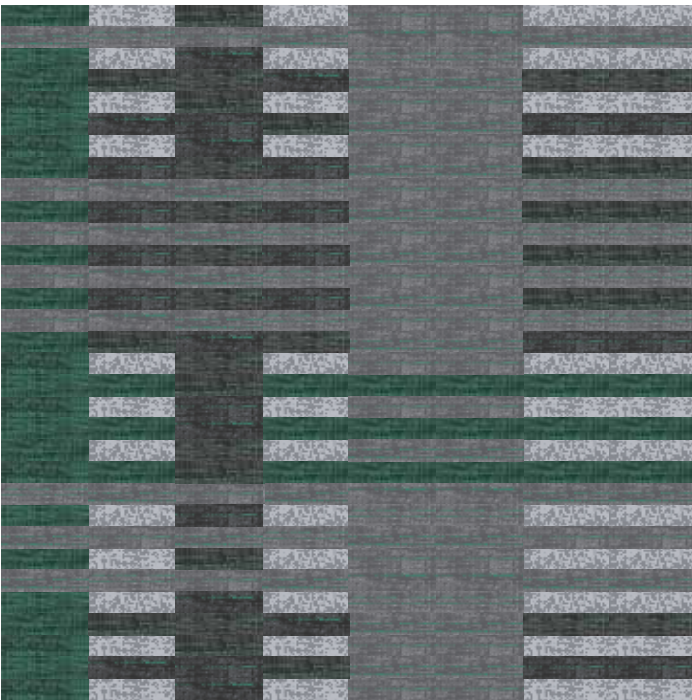
**SUPPORT (5T330)** IN LINK (67555)  
**ESTABLISH (5T331)** IN LINK (67555)



**ESTABLISH (5T331)** IN RADIANT (67855) + NETWORK (67535) + SYSTEM (67505) + DYNAMIC (67850)  
**SUPPORT (5T330)** IN NETWORK (67535)  
**CONVENE (5T329)** IN RADIANT NETWORK (67536) + DYNAMIC NETWORK (67537)



**ESTABLISH (5T331)** IN LINK (67555) + INTERACTION (67515) + BRILLIANT (67325)  
**SUPPORT (5T330)** IN LINK (67555) + INTERACTION (67515)  
**CONVENE (5T329)** IN BRILLIANT LINK (67560) + BRILLIANT INTERACTION (67520)



**ESTABLISH (5T331)** IN NETWORK (67535) + VIVID (67375)  
**CONVENE (5T329)** IN VIVID FOUNDATION (67584) + VIVID SYSTEM (67509)



**SUPPORT (5T330)** IN FOUNDATION (67580) + SYSTEM (67505)  
**ESTABLISH (5T331)** IN DYNAMIC (67850)  
**CONVENE (5T329)** IN DYNAMIC NETWORK (67537) + DYNAMIC SYSTEM (67507)



ESTABLISH (5T331) IN VIVID (67375) + INTERACTION (67515) / INSTALLED STAGGER | INSTALLÉ DÉCALÉ | GEÏNSTALLEERD VERSPRINGEND | VERLEGT RÖMISCHER VERBAND

## LRV table explained

Industry guidance and regulations highlight the need for certain surfaces and features to contrast visually with their surroundings. Provision to assist special needs, including the visually impaired, is critical in building interiors. The interplay of light and colour needs to be considered in this respect and Light Reflectance Value (LRV) testing is of importance to designers and building owners. Areas of particular interest which relate to flooring, and can be found in any building are:

- Wall to ceiling and wall to floor junctions;
- Exposed edges of sloping floors;
- Seating and its surroundings; and
- Stair nosings.

LRVs for Assembly are outlined in the table below.

## Tableau explicatif de l'indice LRV

Les directives et réglementations de l'industrie soulignent la nécessité pour certaines surfaces et caractéristiques de contraster visuellement avec leur environnement. Des dispositifs visant à aider les personnes ayant des besoins particuliers, notamment les personnes ayant des déficiences visuelles, sont impératifs à l'intérieur des bâtiments. L'interaction de la lumière et de la couleur doit être prise en considération à cet égard. C'est pourquoi, les tests concernant la LRV (Light reflectance value / Valeur de réflexion de la lumière) sont importants pour les designers et propriétaires de bâtiments. Les zones principalement concernées, liées aux revêtements de sol et se trouvant dans tout type de bâtiments sont:

- Les jonctions entre mur et plafond et entre mur et sol;
- Les rebords visibles et inclinés des sols;
- Les espaces avec places assises leur environnement;
- Les nez de marche.

Les LRV pour Assembly sont listées dans le tableau ci-dessous.

Colour Style/Name	Colour No.	LRV	Colour Style/Name	Colour No.	LRV	Colour Style/Name	Colour No.	LRV
<b>Convène 5T329</b>			Brilliant Network	67540	14.8	Clear	67486	5.0
Radiant System	67506	5.4	Radiant Link	67556	7.6	System	67505	5.5
Dynamic System	67507	5.0	Dynamic Link	67557	7.8	Interaction	67515	18.1
Clear System	67508	5.5	Clear Link	67558	8.2	Network	67535	14.5
Vivid System	67509	5.3	Vivid Link	67559	8.3	Link	67555	8.2
Brilliant System	67510	7.1	Brilliant Link	67560	9.9	Foundation	67580	8.2
Radiant Interaction	67516	12.3	Radiant Foundation	67581	7.2	Dynamic	67850	6.1
Dynamic Interaction	67517	15.3	Dynamic Foundation	67582	7.3	Radiant	67855	8.7
Clear Interaction	67518	13.7	Clear Foundation	67583	7.0	<b>Support 5T330</b>		
Vivid Interaction	67519	15.5	Vivid Foundation	67584	7.6	System	67505	6.6
Brilliant Interaction	67520	16.3	Brilliant Foundation	67585	9.4	Interaction	67515	19.6
Radiant Network	67536	11.5	<b>Establish 5T331</b>			Network	67535	16.5
Dynamic Network	67537	12.6	Brilliant	67325	17.7	Link	67555	9.7
Clear Network	67538	12.3	Vivid	67375	7.5	Foundation	67580	9.8
Vivid Network	67539	13.4						

## Uitleg LRV-tabel

In de richtlijnen en voorschriften van de industrie wordt gewezen de verplichting om bepaalde oppervlakken en eigenschappen visueel te laten contrasteren met hun omgeving. Voorzieningen voor mensen met speciale behoeften, waaronder slechtzienden, zijn van cruciaal belang voor de inrichting van een gebouw. Interactie tussen licht en kleur moet in dit opzicht in overweging worden genomen en ontwerpers en gebouweigenaren moeten de lichtreflectiewaarde testen. Gebieden van bijzonder belang die betrekking hebben op vloeren en die in elk gebouw voorkomen:

- Overgangen tussen muur en plafond en muur en vloer;
- Open randen van schuine vloeren;
- Zitplaatsen en de ruimte rondom de zitplaatsen; en
- Trapneuzen.

Lichtreflectiewaarden voor Assembly vindt u in de tabel.

## Erklärung der LRV-Tabelle

Die Branchenrichtlinien und -vorschriften betonen die Notwendigkeit eines Kontrasts, zwischen bestimmten Oberflächen und Einrichtungsgegenständen mit ihrer Umgebung. Die Bereitstellung von Unterstützung bei besonderen Bedürfnissen, einschließlich Sehbehinderter, ist für das Gebäudeinnere von entscheidender Bedeutung. Dabei ist das Zusammenspiel von Licht und Farbe zu berücksichtigen, und die Prüfung des Lichtreflexionswerts (LRV) ist für Planer und Gebäudeeigentümer wichtig. In jedem Gebäude gibt es Bereiche von besonderer Bedeutung beim Bodenbelag, wie z. B.:

- Wand-Decken und Wand-Boden-Anschluss;
- Freiliegende Ränder bei Schrägböden;
- Sitzplätze und Umgebung; und
- Treppenkanten.

Die LRV für Assembly sind in der Tabelle aufgeführt.

# Specifications

## Style name:

Nom du style | Stijl naam | Stijl naam:

## Style number:

Numéro du style | Stijl nummer | Stijl nummer:

## Product type:

Type de produit | Product type | Product type:

## Construction

Construction | Structuur | Konstruktie:

Standard

Normes | Standaard | Standard:

## Type of manufacture

Type de fabrication | Fabricagemethode | Herstellungsverfahren:

ISO 2424

## Aspect

Aspect | Zijkant | Oberflächengestaltung:

ISO 2424

## Dye method

Méthode de coloration | Verf methode | Färbemethode:

## Dimensions

Dimensions | Dimensies | Abmessungen:

EN 994

## Primary backing

1er dossier | Drager | Trägergewebe:

ISO 2424

## Secondary backing

2ème dossier | Rug | Rückenaustrüstung:

ISO 2424

## Pile fibre composition

Composition de la Fibre | Poolmateriaal | Polnutschicht:

ISO 2424

## Total thickness

Epaisseur totale | Totale dikte | Gesamtdicke:

ISO 1765

## Effective pile thickness

Epaisseur du velours | Effectieve pooldikte | Poldicke:

ISO 1766

## Total mass

Poids total | Totale massa | Gesamtgewicht:

ISO 8543

## Nominal total pile mass

Poids total du velours | Nominale totale poolmassa | Poleinsatzgewicht:

ISO 2424

## Effective pile mass

Poids du velours utile | Effectieve poolmassa | Polnutschichtgewicht:

ISO 8543

## Pile density

Densité du velours | Pooldichtheid | Polrohndichte:

ISO 8543

## For detailed warranty information and the most accurate information on the recycle content please visit shawcontract.com

Pour plus de détails sur les garanties et plus d'information sur le contenu recyclé rendez-vous sur shawcontract.com  
Voor meer informatie over de garantie en voor de meest recente informatie over recycling, ga naar shawcontract.com  
Detaillierte Informationen über Gewährleistungen und den genauen Recyclinganteil finden Sie unter shawcontract.com

## Recommended installation methods

Méthodes d'installation conseillées | Advies tapijttegels leggen | Empfohlene Installationsmethoden



London +44 (0) 20 7961 4120 | Paris +33 (0)1 81 22 44 39 | Dubai +971 4 584 6956

All information is correct at time of printing. This carpet is manufactured and sold for floor covering use only. Chair pads are recommended under office chairs with roller casters in order to protect appearance retention and to avoid premature wear. Walk off mats are recommended at building entrances. As with all carpets, colours are subject to dye lot variations. Shading is the result of pile distortion and often is described as "watermarking". This does not constitute a manufacturing defect. To meet warranty requirements, approved adhesives and seam sealers must be used for glue-down application, consult shawcontract.com for more information. This carpet is an exclusive design and may not be duplicated in any manner. Use of this design in the creation of another carpet design is also strictly prohibited. Specifications are subject to nominal manufacturing variances. Material supply and/or manufacturing processes may necessitate specification changes without notice. Visit shawcontract.com/testing for more information.

Toutes les informations sont correctes au moment de l'impression. Cette moquette est fabriquée et vendue uniquement dans le cadre d'un usage de revêtement de sol. Il est recommandé d'installer des patins de protection sous les roulettes des chaises de bureaux afin de conserver l'apparence initiale de la moquette et d'éviter son usure prématurée. Il est recommandé d'utiliser des tapis d'accueil à l'entrée des bâtiments. Comme pour toute moquette, les couleurs peuvent varier suivant les bains. Les nuances sont dues à la déformation du velours ; on parle souvent de « filigrane ». Elles ne constituent pas un défaut de fabrication. Afin de répondre aux exigences de la garantie pour une installation en version collée, veuillez utiliser des adhésifs et produits pour joints approuvés. Consultez shawcontract.com pour plus d'information. Cette moquette est un design exclusif et ne doit en aucun cas être dupliquée. L'utilisation de ce design pour la création d'un autre modèle de moquette est également strictement interdite. Les caractéristiques sont sujettes à de faibles écarts de fabrication. L'approvisionnement des matériaux et/ou les procédés de fabrication peuvent nécessiter des modifications de caractéristiques sans avertissement. Pour plus d'informations, veuillez vous rendre sur shawcontract.com/testing

Alle informatie is correct op het moment van afdrukken. Dit tapijt wordt uitsluitend geproduceerd en verkocht voor gebruik als vloerbedekking. Geadviseerd wordt om onder bureaustoelen stoelonderleggers te gebruiken voor behoud van het uiterlijk en om voortijdige slijtage te voorkomen. Geadviseerd wordt schoenloopmatten bij de ingang van gebouwen te leggen. Zoals bij alle tapijten zijn ook hier de kleuren onderhevig aan variaties in de verstoffen. Kleurverschillen ontstaan door vleugverschillen en worden vaak omschreven als "watermerk". Dit is geen fabricagefout. Voor de garantie moet er bij het leggen gebruikt worden gemaakt van goedgekeurde lijm en tapijt tape. Ga naar shawcontract.com voor meer informatie. Dit tapijt is een exclusief ontwerp en mag op geen enkele wijze worden gedupliceerd. Het is eveneens ten strengste verboden gebruik te maken van dit ontwerp bij een ander tapijtontwerp. Specificaties zijn onderhevig aan nominale afwijkingen in het productieproces. Specificaties voor de levering van materialen en/of productieprocessen kunnen indien nodig zonder voorafgaande kennisgeving worden gewijzigd. Ga naar shawcontract.com/testing voor meer informatie.

Alle Angaben sind zum Zeitpunkt der Drucklegung korrekt. Dieser Teppich wird nur für den Gebrauch als Bodenbelag in Innenräumen hergestellt und verkauft. Unter Bürostühlen mit Rollen werden Stuhlunterlagen empfohlen, um das Aussehen lange zu erhalten und vorzeitigen Verschleiß zu vermeiden. An Gebäudeeingängen werden Eingangsmatten empfohlen. Wie bei allen Teppichen unterliegen die Farben den Schwankungen in Farbbelastungen. Die Schattierungen (sogenanntes "Shading") sind die Folge von Färbeschwankungen und werden oft als "Wasserflecken" beschrieben. Dabei handelt es sich nicht um einen Herstellungsfehler. Um die Garantieanforderungen zu erfüllen, müssen für die Verklebung zugelassene Klebstoffe und Nahtkleber verwendet werden, weitere Informationen finden Sie unter shawcontract.com. Dieser Teppich ist ein exklusives Design und darf auf keinerlei Weise kopiert werden. Die Verwendung dieses Designs bei der Erstellung eines anderen Teppichdesigns ist ebenfalls strengstens verboten. Die Spezifikationen unterliegen den nominalen Fertigungsschwankungen. Materialversorgungs- und/oder Fertigungsprozesse können ohne Vorankündigung zu Spezifikationsänderungen führen. Weitere Informationen finden Sie unter shawcontract.com/testing

Convène Establish Support

5T329 5T331 5T330

Carpet tile | Dalles de moquette | Tapijttegels | Teppichfliesen

Data + Performance

Résultats et performance | Datum + prestaties | Technische Daten:

Tufted 1/12" / 47.2 per 10cm | Velours tufté jauge 1/12" / 47.2 par 10 cm | Getuft 1/12" / 47.2 per 10 cm | Getuftet 1/12" / 47.2 pro 10 cm

Multi-level pattern loop | Multi-structure bouclé | Meerlaags patroonherhaling | Strukturierte Schlinge

100% solution dyed | 100% teint masse | 100% oplossing geveerd | 100% spritzdüsengefärbt

25 x 100 cm / 20 tiles (5 m²) per box | 20 dalles (5 m²) par carton | 20 tegels (5 m²) per doos | 20 Fliesen (5 m²) pro Karton

PET non-woven | PET non tissé | Gebonden PET | PET-Spinnvlies

TaskWorx® | polymer modified bitumen | Bitume modifié par polymère | Polymeergeïnificeerd bitumen | Polymermodifiziertes Bitumen

Eco solution Q® polyamide 6

6.2 mm	6.0 mm	6.5 mm
2.0 mm	1.9 mm	2.4 mm
4121 g/m²	3881 g/m²	3935 g/m²
644 g/m²	653 g/m²	647 g/m²
254 g/m²	232 g/m²	280 g/m²
0.125 g/cm³	0.125 g/cm³	0.114 g/cm³

**CE**  
07

**EN 14041:2004/AC 2006**  
DOP 0338/CPR/0517/0917/BT

E1  
HCHO

B1-s1

↑

DS

Shaw Europe Ltd, Blackadiddle Road Industrial Estate, Sanquhar, DG4 6DB UK  
TaskWorx® carpet tiles for use as an indoor floor covering as specified by the manufacturer  
Notified Body Number 0338



# ShawContract®

London +44 (0) 20 7961 4120 | Paris +33 (0)1 81 22 44 39 | Dubai +971 4 584 6956

UK: [infouk@shawcontract.com](mailto:infouk@shawcontract.com) | France: [infofr@shawcontract.com](mailto:infofr@shawcontract.com) | Middle East/Africa: [infomea@shawinc.com](mailto:infomea@shawinc.com) | [shawcontract.com/assembly](http://shawcontract.com/assembly)

Corporate Headquarters +1 800 257 7429 | +1 706 532 7984 | Atlanta +1 404 853 7429 | Bangalore +080 6773 0202 | Beijing +86 10 6568 5881  
Chicago +1 312 467 1331 | Hong Kong +852 2623 0371 | Latin America (Miami) +1 305 827 5912 | Los Angeles +1 800 233 1614 | Melbourne +61 3 9939 8543  
Mexico City +55 5010 7600 | Nantong +86 400 800 7429 | New York +1 212 953 7429 | San Francisco +1 415 955 1920 | Santiago +562 2431 5000 x 550  
São Paulo +55 11 3071 1702 | Shanghai +86 21 3338 4000 | Singapore +65 6733 1811 | Sydney +61 2 8065 1901